

**Integrationsamt Bremen**  
**Amt für Menschen mit Behinderung Bremerhaven**

***Herbst***

***Winter***

**Informations- und  
Schulungsprogramm  
2. Halbjahr 2018**

## **Inhaltsverzeichnis**

<b>Vorwort.....</b>	<b>3</b>
<b>Veranstalter.....</b>	<b>4</b>
<b>Das Schulungsteam stellt sich vor .....</b>	<b>5</b>
<b>Organisation, Anmeldung, Freistellung.....</b>	<b>6</b>
<b>Unsere Bitte an die Arbeitgeber .....</b>	<b>8</b>
<b>Kurzübersicht .....</b>	<b>9</b>
<b>Veranstaltungen in Bremen ab Seite .....</b>	<b>11</b>
<b>Veranstaltungen in Bremerhaven ab Seite.....</b>	<b>25</b>
<b>Für hörgeschädigte Arbeitnehmer ab Seite .....</b>	<b>26</b>
<b>Anmeldeformulare.....</b>	<b>27</b>
<b>Ihre Ansprechpartner in Bremen.....</b>	<b>33</b>
<b>Ihre Ansprechpartner beim Integrationsfachdienst .....</b>	<b>35</b>
<b>Ihre Ansprechpartner in Bremerhaven .....</b>	<b>36</b>

**ERFOLG IST EIN GESETZ DER SERIE  
UND MISSERFOLGE SIND ZWISCHENERGEBNISSE.  
WER WEITERMACHT, KANN GAR NICHT VERHINDERN,  
DASS ER IRGENDWANN AUCH ERFOLG HAT.**

*(Thomas Alva Edison, 1847- 1931)*

## Vorwort

---



Liebe Leserin, lieber Leser,

Im Oktober und November 2018 finden die regelmäßigen Wahlen der Schwerbehindertenvertretung statt.

Um einen reibungslosen und möglichst stressfreien Ablauf gewährleisten zu können, ist es für die Betriebe und Verwaltungen hilfreich, sich über die notwendigen Schritte zu informieren.

Direkt nach den Sommerferien bietet Ihnen unser Schulungsteam daher Informationsveranstaltungen zum Thema „Wahlen“ an und hält für Sie eine ausführliche Broschüre und viele Muster für Ihre Wahlunterlagen bereit.

Die dann frisch gewählten Schwerbehindertenvertretungen haben gleich ab Ende Oktober die Möglichkeit, sich mit Informationsmaterial zu versorgen und erste Fragen zu ihrer künftigen Tätigkeit als Interessenvertreter der schwerbehinderten Beschäftigten in ihrem Betrieb/in ihrer Verwaltung von unserem Schulungsteam beantwortet zu bekommen.

Im Herbst/Winter 2018 bieten wir ergänzend ein vielfältiges Angebot an Grundlagen- und Aufbauschulungen, damit die neu gewählten Schwerbehindertenvertretungen schnell und sicher ihre neue Aufgabe wahrnehmen können.

Daneben können Sie in den Informations- und Schulungsveranstaltungen – wie schon in den zurückliegenden Jahren – viele Informationen und Tipps für Ihre betriebliche Praxis zum Thema (Wieder-)Eingliederung und Beschäftigung von schwerbehinderten Menschen bekommen.

Bitte nutzen Sie so zahlreich wie bisher diese vielfältigen und kostenlosen Angebote. Unser Schulungsteam, das Amt für Menschen mit Behinderung Bremerhaven und ich heißen Sie hierzu herzlich willkommen.

Mit freundlichen Grüßen



Thomas Mundl  
Leiter des Integrationsamt Bremen

# Veranstalter

---

## Angebot

Ein- und mehrtägige Informationsveranstaltungen zum Schwerbehindertenrecht und zu anderen Themen in Zusammenhang mit der Einstellung und Beschäftigung schwerbehinderter Menschen. Viele unserer Veranstaltungen können Sie auch als Inhouse-Schulung vor Ort oder Sonderveranstaltung in unserem Schulungszentrum buchen. Bitte nehmen Sie hierfür frühzeitig Kontakt mit uns auf, da die Nachfrage – bei begrenztem Kontingent – sehr groß ist.

## Teilnehmerkreis

Arbeitgeber

Betriebliche Integrationsteams:

- Schwerbehindertenvertretung
- Betriebs-, Personal-, Richter-, Staatsanwalt- und Präsidialrat
- Inklusionsbeauftragter des Arbeitgebers

Personalsachbearbeiter, Vorgesetzte

Betriebsärzte und andere, die mit der Beschäftigung von schwerbehinderten Menschen zu tun haben

## Dozenten

Wenn nichts anderes angegeben: Das Schulungsteam des AVIB – Integrationsamt – und die Mitarbeiter des Amtes für Menschen mit Behinderung Bremerhaven

## Partner

Fachreferenten

Betriebsärzte

Integrationsfachdienst Bremen

## Veranstaltungsorte

<u>Veranstaltungen in Bremen</u> Informations- und Schulungszentrum des Integrationsamtes, Raum E.06 Doventorscontrescarpe 172 D 28195 Bremen	<u>Veranstaltungen in Bremerhaven</u> Magistrat der Stadt Bremerhaven Amt für Menschen mit Behinderung - örtliche Fürsorgestelle Bremerhaven - Barkhausenstr. 22 27568 Bremerhaven
---	---

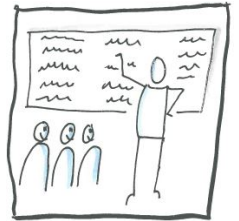
## Teilnahmegebühren

Wenn nichts anderes angegeben ist: keine

**In diesem Veranstaltungsprogramm werden bei der Bezeichnung von Personen männliche Formen verwendet, um den Text kürzer und übersichtlicher zu halten. Wir bitten dafür um Verständnis. Selbstverständlich richten sich alle Informationen in gleicher Weise an Frauen und Männer.**

## Das Schulungsteam stellt sich vor

---



Die (Wieder-)Eingliederung und Beschäftigung von schwerbehinderten Menschen ist für viele Betriebe und Verwaltungen eine große Herausforderung. Sie brauchen für diese wichtige Arbeit auch kompetente außerbetriebliche Partner, die sich auf dem Arbeitsmarkt auskennen und wertvolle Tipps aus der Praxis geben können.

Alle Mitglieder unseres Schulungsteams verfügen über ein gesichertes, aktuelles Fachwissen und reichlich praktische Erfahrung u. a. in den Bereichen „Begleitende Hilfe“, Prävention und BEM sowie dem besonderen Kündigungsschutz für schwerbehinderte Menschen.

Ergänzt wird das Team regelmäßig durch kompetente Fachreferenten zu einzelnen Themen.

Wir sind im Herbst/Winter 2018 gerne für Sie da:



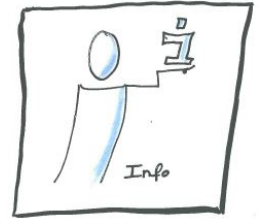
**Birgit Haverkamp**  
Informations- und  
Schulungsangebot,  
Bezirkssachbearbeiterin



**Jens Berke**  
stellvertretender Leiter  
Integrationsamt

## Organisation, Anmeldung, Freistellung

---



Die kostenlosen Informations- und Schulungsveranstaltungen werden nach § 185 Abs. 2 Sozialgesetzbuch 9 (SGB IX) in Bremen und Bremerhaven an barrierefreien Orten durchgeführt.

Sie richten sich in erster Linie an das betriebliche Integrationsteam nach dem SGB IX (Inklusionsbeauftragte des Arbeitgebers, Betriebs-, Personal-, Richter-, Staatsanwalt- und Präsidialrat und Schwerbehindertenvertretung).

Wenn nach Berücksichtigung dieses Personenkreises noch Plätze in den Veranstaltungen frei sein sollten, können auch weitere Personen, zu deren beruflichen Aufgaben die Teilhabe schwerbehinderter Menschen im Arbeitsleben gehört, als Gäste an den Veranstaltungen teilnehmen.

**Zur verbindlichen Anmeldung benutzen Sie bitte ausschließlich das Online-Anmeldeformular unter <http://www.avib.bremen.de/integrationsamt> oder eines der Anmeldeformulare ab Seite 27.**

**Bitte beachten Sie bei Ihrer Anmeldung:**

- **Wir können nur vollständig ausgefüllte Anmeldungen eintragen. Bei einer handschriftlichen Anmeldung bitten wir um Verwendung von Druckbuchstaben.**
- **Bei handschriftlichen Anmeldungen wird für jede Veranstaltung, an der Sie teilnehmen möchten, ein gesondertes Anmeldeformular benötigt.**
- **Wir können nur verbindliche Anmeldungen für Sie selbst eintragen.**
- **Wir können keine Personen berücksichtigen, die Sie gleichzeitig mit anmelden wollen.**
- **Bitte beachten Sie den jeweiligen Anmeldeschluss.**
- **Das Online-Anmeldeformular versenden Sie direkt via E-Mail, in dem Sie den Button „Senden“ drücken. Bei handschriftlicher Anmeldung können Sie uns das Anmeldeformular per Fax (0421/361 5326) senden, per Post schicken oder als Anhang einer E-Mail an: [office.integrationsamt@avib.bremen.de](mailto:office.integrationsamt@avib.bremen.de) beifügen.**

---

Unabhängig davon empfehlen wir Ihnen, sich frühzeitig anzumelden, da die Nachfrage zu unseren Veranstaltungen in Bremen sehr groß ist.

Sie erhalten nach korrekter Anmeldung zunächst eine Eingangsbestätigung von uns. Diese allein berechtigt noch nicht zur Teilnahme.

**Ca. vier Wochen vor Veranstaltungsbeginn bekommen Sie von uns eine schriftliche Anmeldebestätigung zur Vorlage bei Ihrem Arbeitgeber.** Dieses Schreiben gilt zugleich als Teilnahmeberechtigung. Bitte bringen Sie es zur Veranstaltung mit.

Sollten Sie nach erfolgter Anmeldung nicht an der Veranstaltung teilnehmen können, bitten wir Sie, sich sofort mit uns in Verbindung zu setzen. Bei unentschuldigtem Fernbleiben behalten wir uns vor, Ihren Arbeitgeber schriftlich zu informieren und eine Ausfallgebühr zu erheben.

Die Freistellung der Schwerbehindertenvertretung zur Teilnahme an Schulungs- und Bildungsveranstaltungen ist ausdrücklich in § 179 Abs. 4 SGB IX geregelt. Danach sind Arbeitgeber verpflichtet, dafür Freistellung von der beruflichen Tätigkeit ohne Minderung des Arbeitsentgeltes oder der Dienstbezüge zu gewähren, soweit die dort vermittelten Kenntnisse für die Arbeit der Schwerbehindertenvertretung erforderlich sind.

Die in diesem Informations- und Schulungsprogramm angebotenen Veranstaltungen gelten grundsätzlich als erforderlich.

Weitere Freistellungsmöglichkeiten für betriebliche Funktionsträger:

- § 37 Abs. 6 Betriebsverfassungsgesetz (BetrVG)
- § 39 Abs. 5 Bremisches Personalvertretungsgesetz (BremPersVG)
- § 46 Abs. 6 Bundespersonalvertretungsgesetz (BPersVG)

### **Hinweis zur Speicherung der Anmeldedaten**

Die mit dem Anmeldeformular erhobenen Daten werden elektronisch erfasst und gespeichert. Die elektronische Speicherung dient der Erstellung von Teilnehmerlisten, Anmeldebestätigungen, Einladungen und Teilnahmebestätigungen.

Sofern sich der Teilnehmer in den darauffolgenden 5 Jahren nicht wieder zu einem unserer Informations- und Schulungsangebote anmeldet, werden die gespeicherten Daten automatisch gelöscht.



## Unsere Bitte an die Arbeitgeber

---

In diesem Informations- und Schulungsprogramm finden Sie wichtige Themen für das betriebliche Integrationsteam nach dem SGB IX und andere betriebliche Akteure. Wir hoffen, dass sie auch Ihre Beachtung finden.

Je umfangreicher Ihr Integrationsteam über Aufgaben, Rechte und Pflichten in Zusammenhang mit der beruflichen Eingliederung und Beschäftigung schwerbehinderter Menschen informiert ist, desto vorteilhafter ist dies letztlich auch für Ihren Betrieb oder Ihre Dienststelle.

Gut informierte Interessenvertreter leisten nicht nur wichtige Hilfestellung und Beratung für behinderte Mitarbeiter. Sie können mit ihrer Sach- und Fachkompetenz auch Ihnen viele Anregungen und Entscheidungshilfen geben, z. B. bei der Auswahl neuer schwerbehinderter Mitarbeiter oder der Nutzung vielfältiger, auch finanzieller Leistungsangebote, die das AVIB den Betrieben und Verwaltungen zur beruflichen Integration schwerbehinderter Menschen anbietet.

Zunehmend kommen u. a. auch Arbeitgeber in kleinen und mittleren Betrieben, Personalsachbearbeiter, Vorgesetzte von schwerbehinderten Mitarbeitern, Betriebsärzte zu unseren Veranstaltungen. Auch sie sind uns herzlich willkommen. Das trägt dazu bei, dass möglichst alle, die sich mit dem Thema Schwerbehindertenrecht befassen, auf einem Informationsstand sind. Zusätzlich können die Betriebe und Verwaltungen durch einen intensiven Austausch während unserer Veranstaltungen von den Erfahrungen anderer profitieren. Unser Ziel ist es, durch das Zusammenwirken der betrieblichen Akteure alle Möglichkeiten bei der Beschäftigung von schwerbehinderten Menschen auszuschöpfen, die das Sozialgesetzbuch – Neuntes Buch – (SGB IX) bietet.

Das AVIB – Integrationsamt – und das Amt für Menschen mit Behinderung Bremerhaven stehen Ihnen und den im Land Bremen tätigen schwerbehinderten Menschen mit Rat und Tat zur Verfügung. Auf Wunsch kommen wir auch gern in Ihren Betrieb/Ihre Dienststelle und führen kostenlose Informationsveranstaltungen zu einzelnen Themen durch.

Im Bereich der Zuständigkeit des Integrationsamtes Bremen ist es zudem möglich, bei ausreichender Teilnehmerzahl eigens für Ihren Betrieb/Ihre Dienststelle eine kostenlose Informationsveranstaltung in unserem Informations- und Schulungszentrum durchzuführen.

Bitte tragen Sie dazu bei, dass Ihr Integrationsteam oder andere betriebliche Akteure diese kostenlosen Veranstaltungen möglichst zahlreich besuchen können.

Vielen Dank!

# Kurzübersicht 2018




## Veranstaltungen in Bremen

Datum	Thema	Kurs-Nr.	Seite
14.08.2018	<b><u>Die Wahl der Schwerbehindertenvertretung</u></b> <i>„Sie haben die Wahl...“</i>	GK 2/2018-1	11
21.08.2018	<b><u>Die Wahl der Schwerbehindertenvertretung</u></b> <i>„Sie haben die Wahl...“</i>	GK 2/2018-2	11
22.08.2018	<b><u>Die Wahl der Schwerbehindertenvertretung</u></b> <i>„Sie haben die Wahl...“</i>	GK 2/2018-3	11
28.08.2018	<b><u>Umsetzung aktueller Rechtsprechung im betrieblichen (BEM-)Alltag</u></b> <i>„BEM – und was jetzt?“</i>	VK 2/2018-4	12
04.09.2018	<b><u>Handlungshilfen zur Erstellung von Inklusionsvereinbarungen</u></b> <i>„Wir sind uns einig!“</i>	VK 2/2018-5	13
05.09.2018	<b><u>Umsetzung aktueller Rechtsprechung im betrieblichen (BEM-)Alltag</u></b> <i>„BEM – und was jetzt?“</i>	VK 2/2018-6	14
18.09.2018	<b><u>Umsetzung aktueller Rechtsprechung im betrieblichen (BEM-)Alltag</u></b> <i>„BEM – und was jetzt?“</i>	VK 2/2018-7	15
24.09. - 25.09.2018	<b><u>Prävention und das Betriebliche Eingliederungsmanagement nach dem SGB IX</u></b> <i>„Lange krank – was dann?“</i>	GK 2/2018-8	16
29.10.2018	<b><u>Gleich loslegen....und wie? – erste Orientierung für die neu gewählte Schwerbehindertenvertretung</u></b> <i>Erste Informationen für neu gewählte Schwerbehindertenvertretungen</i>	IV 2/2018-9	17
30.10.2018	<b><u>Die wichtigsten Fundstellen und Neuerungen im Schwerbehindertenrecht</u></b> <i>„Mein Navi durch das SGB IX“</i>	IV 2/2018-10	18
06.11. – 07.11.2018 sowie 04.12. – 05.12.2018	<b><u>Grundkurs Schwerbehindertenrecht – Teil 1</u></b> <i>„Gewußt wie...“ – Teil 1</i> <b><u>Grundkurs Schwerbehindertenrecht – Teil 2</u></b> <i>„Gewußt wie...“ – Teil 2</i>	GK 2/2018-11	19
13.11.2018	<b><u>Grundlagen der Tätigkeit der Schwerbehindertenvertretung</u></b> <i>„Ich bin neu im Amt“</i>	GK 2/2018-12	20
14.11.2018	<b><u>Behinderungsarten und Feststellung der Behinderung und das Gleichstellungsverfahren</u></b> <i>Behindert, krank, normal – was heißt das schon?“</i>	VK 2/2018-13	21
19.11.- 20.11.2018	<b><u>Umgang mit seelisch erkrankten Menschen im betrieblichen Alltag</u></b> <i>„Wenn die Seele streikt...“</i>	SK 2/2018-14	22

Info

---

Datum	Thema	Kurs-Nr.	Seite
27.11.2018 	<b><u>Gleich loslegen....und wie? – erste Orientierung für die neu gewählte Schwerbehindertenvertretung</u></b> <i>Erste Informationen für neu gewählte Schwerbehindertenvertretungen</i>	IV 2/2018-15	17
11.12.2018	<b><u>Grundlagen der Tätigkeit der Schwerbehindertenvertretung</u></b> <i>„Ich bin neu im Amt“</i>	GK 2/2018-16	23
12.12.2018	<b><u>SGB IX für Einsteiger</u></b> <i>„Ein starkes Fundament!“</i>	IV 2/2018-17	24

### Veranstaltungen in Bremerhaven

Datum	Thema	Kurs-Nr.	Seite
20.11.2018	<b><u>6 Wochen krank und Betriebliches Eingliederungs-Management (BEM) Grundlage und für Wiederholer/BEM-Workshop</u></b>	GK 2/2018-18	25

### Für hörgeschädigte Arbeitnehmer

Datum	Thema	Kurs-Nr.	Seite
05.11. – 09.11.2018	<b><u>Arbeitskollegen-Seminar – Bildungsurlaub für hörgeschädigte Arbeitnehmer gemeinsam mit ihren hörenden Kollegen</u></b> <i>„Mein Kollege ist hörgeschädigt...“</i>	SK 2/2018-19	26



## Die Wahl der Schwerbehindertenvertretung

„Sie haben die Wahl...“

### Zielgruppe:

Schwerbehindertenvertretung, Betriebs- und Personalrat und andere betriebliche Akteure, die eine Wahl zur Schwerbehindertenvertretung vorbereiten und durchführen.

**Kursnummern:** GK 2/2018-1,  
GK 2/2018-2 sowie  
GK 2/2018-3

**Termine:** Di., 14.08.2018,  
Di., 21.08.2018 und  
Mi., 22.08.2018

**Uhrzeit:** jeweils von 9:00 bis 16:00 Uhr

### Themen:

Im Oktober und November 2018 finden die Wahlen der Schwerbehindertenvertretung statt. Um einen reibungslosen und möglichst stressfreien Ablauf gewährleisten zu können, ist es hilfreich, sich frühzeitig über die notwendigen Schritte zu informieren. Die Veranstaltung gibt einen Überblick über die Regelungen im SGB IX, die Wahlordnung Schwerbehindertenvertretungen (SchVWO) und bereitet die Teilnehmer anhand von Anschauungsmaterial auf die Wahlen vor.

### Themen:

- Vereinfachtes und förmliches Wahlverfahren
- Vorbereitung der Wahl (Wahlvorstand, Wahlberechtigung, Wahlformulare)
- Durchführung der Wahl (Stimmabgabe, Wahlvorgang, Wahlergebnis)
- Aufgaben und Rechtsstellung der Schwerbehindertenvertretung

**Hinweis:** unter [www.integrationsaemter.de/Wahl](http://www.integrationsaemter.de/Wahl) stehen Ihnen ergänzend u.a. die Wahlbroschüre, der Wahlkalender, sämtliche Vordrucke sowie das „Wahl-Navi“ als Hilfen für die reibungslose Durchführung der Wahl in Ihrem Betrieb/Ihrer Dienststelle zur Verfügung.

**Dozenten:** Das Schulungsteam des AVIB – Integrationsamt

**Kosten:** Die Teilnahme ist kostenfrei.

**Anmeldung:** beim AVIB – Integrationsamt – mit dem **Online-Anmeldeformular** oder dem Anmeldeformular auf Seite 27.

**Anmeldeschluss:** 13.07.2018



## Umsetzung aktueller Rechtsprechung im betrieblichen (BEM-)Alltag und Datenschutz

„BEM – und was jetzt?“

### Zielgruppe:

Arbeitgeber, betriebliches Integrationsteam nach dem SGB IX (Schwerbehindertenvertretung, Betriebs-/Personalrat, Inklusionsbeauftragter des Arbeitgebers), Personalsachbearbeiter, Vorgesetzte, Betriebsärzte und andere, die mit der Beschäftigung von schwerbehinderten Menschen zu tun haben.

**Kursnummer:** VK 2/2018-4

**Termin:** Di., 28.08.2018

**Uhrzeit:** von 9:00 bis 16:00 Uhr

### Themen:

Das betriebliche Eingliederungsmanagement (BEM) ist in den Betrieben und Verwaltungen angekommen. Vielfach gibt es Vereinbarungen und Absprachen, wie das BEM im Betrieb/in der Verwaltung umgesetzt wird.

Die Rechtsprechung der Gerichte hat zudem in den vergangenen Jahren viele Fragen rund um das BEM geklärt - und verdeutlicht, wie weitreichend die Verantwortung der Arbeitgeber und Interessenvertretungen ist, wenn es um die Reduzierung krankheitsbedingter Fehlzeiten geht. Die aktuelle Rechtsprechung zu kennen, ist dabei das Eine. Das Andere ist, den sich hieraus ergebenden Anforderungen an die Unterstützung des betroffenen Mitarbeiters und gleichzeitig denen des Datenschutzes gerecht zu werden. Hier knüpft die Veranstaltung an:

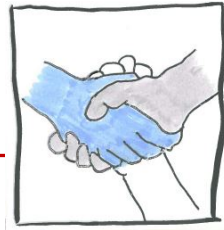
- Stand der Rechtsprechung zum BEM (§ 167 Abs. 2 SGB IX)
- Abgrenzung zur Prävention für schwerbehinderte Menschen (§ 167 Abs. 1 SGB IX)
- Verhältnis von BEM zum (besonderen) Kündigungsschutz
- Behinderungsgerechte Beschäftigung (§ 164 Abs. 4 SGB IX)
- „Hilfs- und Helfernetz“ im Bundesland Bremen („soziale Infrastruktur“)
- BEM und der Datenschutz

**Dozenten:** Das Schulungsteam des AVIB – Integrationsamt –

**Kosten:** Die Teilnahme ist kostenfrei.

**Anmeldung:** beim AVIB – Integrationsamt – mit dem **Online-Anmeldeformular** oder dem Anmeldeformular auf Seite 27.

**Anmeldeschluss:** 27.07.2018



## Handlungshilfen zur Erstellung von Inklusionsvereinbarungen

„Wir sind uns einig....“

### Zielgruppe:

Arbeitgeber, betriebliches Integrationsteam nach dem SGB IX (Schwerbehindertenvertretung, Betriebs-/Personalrat, Inklusionsbeauftragter des Arbeitgebers), Personalsachbearbeiter, Vorgesetzte, Betriebsärzte, und andere, die mit der Beschäftigung von schwerbehinderten Menschen zu tun haben.

**Kursnummer:** VK 2/2018-5

**Termin:** Di., 04.09.2018

**Uhrzeit:** von 9:00 bis 15:00 Uhr

### Themen:

Mit der Verabschiedung des Bundesteilhabegesetzes (BTHG) wurde aus der Integrationsvereinbarung die Inklusionsvereinbarung. Mögliche Inhalte wurden präzisiert und den Integrationsämtern wird mit der Neufassung der rechtlichen Vorgabe ein aktiver Part der Vermittlung zwischen den betrieblichen Akteuren zugewiesen. Die Veranstaltung soll Hilfestellung zu folgenden Themen geben:

- Warum Inklusionsvereinbarungen?
- Rechtsgrundlage und Zielgruppe
- Was ist eine Inklusionsvereinbarung?
- Was beinhaltet die Inklusionsvereinbarung?
- Beteiligung des Integrationsamtes bei Verhandlungsschwierigkeiten

**Dozenten:** Das Schulungsteam des AVIB – Integrationsamt –

**Kosten:** Die Teilnahme ist kostenfrei.

**Anmeldung:** beim AVIB – Integrationsamt – mit dem **Online-Anmeldeformular** oder dem Anmeldeformular auf Seite 27.

**Anmeldeschluss:** 03.08.2018



## Umsetzung aktueller Rechtsprechung im betrieblichen (BEM-)Alltag und Datenschutz

„BEM – und was jetzt?“

### Zielgruppe:

Arbeitgeber, betriebliches Integrationsteam nach dem SGB IX (Schwerbehindertenvertretung, Betriebs-/Personalrat, Inklusionsbeauftragter des Arbeitgebers), Personalsachbearbeiter, Vorgesetzte, Betriebsärzte und andere, die mit der Beschäftigung von schwerbehinderten Menschen zu tun haben.

**Kursnummer:** VK 2/2018-6

**Termin:** Mi., 05.09.2018

**Uhrzeit:** von 9:00 bis 16:00 Uhr

### Themen:

Das betriebliche Eingliederungsmanagement (BEM) ist in den Betrieben und Verwaltungen angekommen. Vielfach gibt es Vereinbarungen und Absprachen, wie das BEM im Betrieb/in der Verwaltung umgesetzt wird.

Die Rechtsprechung der Gerichte hat zudem in den vergangenen Jahren viele Fragen rund um das BEM geklärt - und verdeutlicht, wie weitreichend die Verantwortung der Arbeitgeber und Interessenvertretungen ist, wenn es um die Reduzierung krankheitsbedingter Fehlzeiten geht. Die aktuelle Rechtsprechung zu kennen, ist dabei das Eine. Das Andere ist, den sich hieraus ergebenden Anforderungen an die Unterstützung des betroffenen Mitarbeiters und gleichzeitig denen des Datenschutzes gerecht zu werden. Hier knüpft die Veranstaltung an:

- Stand der Rechtsprechung zum BEM (§ 167 Abs. 2 SGB IX)
- Abgrenzung zur Prävention für schwerbehinderte Menschen (§ 167 Abs. 1 SGB IX)
- Verhältnis von BEM zum (besonderen) Kündigungsschutz
- Behinderungsgerechte Beschäftigung (§ 164 Abs. 4 SGB IX)
- „Hilfs- und Helfernetz“ im Bundesland Bremen („soziale Infrastruktur“)
- BEM und der Datenschutz

**Dozenten:** Das Schulungsteam des AVIB – Integrationsamt –

**Kosten:** Die Teilnahme ist kostenfrei.

**Anmeldung:** beim AVIB – Integrationsamt – mit dem **Online-Anmeldeformular** oder dem Anmeldeformular auf **Seite 27**.

**Anmeldeschluss:** 03.08.2018



## Umsetzung aktueller Rechtsprechung im betrieblichen (BEM-)Alltag und Datenschutz

„BEM – und was jetzt?“

### Zielgruppe:

Arbeitgeber, betriebliches Integrationsteam nach dem SGB IX (Schwerbehindertenvertretung, Betriebs-/Personalrat, Inklusionsbeauftragter des Arbeitgebers), Personalsachbearbeiter, Vorgesetzte, Betriebsärzte und andere, die mit der Beschäftigung von schwerbehinderten Menschen zu tun haben.

**Kursnummer:** VK 2/2018-7

**Termin:** Di., 18.09.2018

**Uhrzeit:** von 9:00 bis 16:00 Uhr

### Themen:

Das betriebliche Eingliederungsmanagement (BEM) ist in den Betrieben und Verwaltungen angekommen. Vielfach gibt es Vereinbarungen und Absprachen, wie das BEM im Betrieb/in der Verwaltung umgesetzt wird.

Die Rechtsprechung der Gerichte hat zudem in den vergangenen Jahren viele Fragen rund um das BEM geklärt - und verdeutlicht, wie weitreichend die Verantwortung der Arbeitgeber und Interessenvertretungen ist, wenn es um die Reduzierung krankheitsbedingter Fehlzeiten geht. Die aktuelle Rechtsprechung zu kennen, ist dabei das Eine. Das Andere ist, den sich hieraus ergebenden Anforderungen an die Unterstützung des betroffenen Mitarbeiters und gleichzeitig denen des Datenschutzes gerecht zu werden. Hier knüpft die Veranstaltung an:

- Stand der Rechtsprechung zum BEM (§ 167 Abs. 2 SGB IX)
- Abgrenzung zur Prävention für schwerbehinderte Menschen (§ 167 Abs. 1 SGB IX)
- Verhältnis von BEM zum (besonderen) Kündigungsschutz
- Behinderungsgerechte Beschäftigung (§ 164 Abs. 4 SGB IX)
- „Hilfs- und Helfernetz“ im Bundesland Bremen („soziale Infrastruktur“)
- BEM und der Datenschutz

**Dozenten:** Das Schulungsteam des AVIB – Integrationsamt –

**Kosten:** Die Teilnahme ist kostenfrei.

**Anmeldung:** beim AVIB – Integrationsamt – mit dem **Online-Anmeldeformular** oder dem Anmeldeformular auf Seite 27.

**Anmeldeschluss:** 17.08.2018





## Prävention und das Betriebliche Eingliederungsmanagement (BEM) nach dem SGB IX

„Lange krank - was dann ...?“

### Zielgruppe:

Arbeitgeber, betriebliches Integrationsteam nach dem SGB IX (Schwerbehindertenvertretung, Betriebs-/Personalrat, Inklusionsbeauftragter des Arbeitgebers), Personalsachbearbeiter, Vorgesetzte, Betriebsärzte, und andere, die mit der Beschäftigung von schwerbehinderten Menschen zu tun haben.

**Kursnummer:** GK 2/2018-8

**Termin:** Mo., 24.09.2018 bis Di., 25.09.2018

**Uhrzeit:** jeweils von 9:00 bis 16:30 Uhr

### Themen:

- Was ist betriebliche Prävention nach § 167 SGB IX
  - bei schwerbehinderten Beschäftigten (Abs. 1) ?
  - bei allen Beschäftigten (Abs. 2) ?
- Was ist Betriebliches Eingliederungsmanagement (BEM)?
- BEM im betriebsärztlichen Alltag
- Welche Leistungen und Hilfen gibt es, um Arbeitsplätze für schwerbehinderte und gesundheitlich eingeschränkte Beschäftigte dauerhaft zu sichern?

**Dozenten:** Das Schulungsteam des AVIB – Integrationsamt -  
und Dr. Sigrid Karbe-Hamacher, Fachärztin für Arbeitsmedizin,  
Betriebsärztin

**Kosten:** Die Teilnahme ist kostenfrei.

**Anmeldung:** beim AVIB – Integrationsamt – mit dem Online-Anmeldeformular oder dem Anmeldeformular auf Seite 27.

**Anmeldeschluss:** 24.08.2018



---

## Gleich loslegen – und wie? - Kurzinformationen für die neue Schwerbehindertenvertretung und frisch gewählte Betriebsräte

In diesem Jahr finden die regelmäßigen Wahlen zum Betriebsrat und zur Schwerbehindertenvertretung statt. Die neuen Interessenvertreter werden sicherlich einige Zeit brauchen, um das nötige Rüstzeug für diese wichtige, ehrenamtliche Tätigkeit zu bekommen. Dazu bietet Ihnen das Integrationsamt kostenlose Grund- und Aufbaukurse zum SGB IX an.

Vorab haben Sie die Möglichkeit, sich mit Informationsmaterial zu versorgen oder kurze Fragen an unser Schulungsteam zu stellen, denn:  
Der erste „Fall“ kann schon morgen Ihre Beratung oder Mitwirkung bei Personalentscheidungen erforderlich machen.

Wir bieten Ihnen zwei Termine an, an denen Sie die Möglichkeit haben, vorbei zu kommen und erste Informationen sowie Broschüren entgegen zu nehmen. Sie können sich dabei zeitlich flexibel während der genannten Zeiten in unserem Schulungszentrum einfinden.

Zur Anmeldung reicht eine E-Mail an [birgit.haverkamp@avib.bremen.de](mailto:birgit.haverkamp@avib.bremen.de) oder Sie verwenden unser [Online-Anmeldeformular](#).

**Seminarkennung:** IV 2/2018-9 sowie  
IV 2/2018-15

**Termin:** Mo., 29.10.2018 und  
Di., 27.11.2018

**Uhrzeit:** jeweils von 9:00 bis 12:30 Uhr

**Kosten:** Die Teilnahme ist kostenfrei.

Sonderveranstaltungen für  
neu gewählte  
Schwerbehinderten-  
vertretungen und  
Betriebsräte



## Die wichtigsten Fundstellen und Neuerungen im Schwerbehindertenrecht

„Mein Navi durch das SGB IX...“

### Zielgruppe:

Arbeitgeber, betriebliches Integrationsteam nach dem SGB IX (Schwerbehindertenvertretung, Betriebs-/Personalrat, Inklusionsbeauftragter des Arbeitgebers), Personalsachbearbeiter, Vorgesetzte, Betriebsärzte und andere, die mit der Beschäftigung von schwerbehinderten Menschen zu tun haben.

**Seminarkennung:** IV 2/2018-10

**Termin:** Di., 30.10.2018

**Uhrzeit:** von 9:00 bis 16:00 Uhr

### Themen:

Das SGB IX ist ein wichtiger Bestandteil der betrieblichen Arbeit – aber nicht jeder Personalsachbearbeiter, Vorgesetzte, Meister etc. hat jeden Tag damit zu tun. Meistens reicht es daher aus, einfach nur zu wissen, wo der Paragraph zu finden ist, wenn „ein Fall auftaucht“. In diesem Kurs geht es darum, den Teilnehmern ein „Navigationssystem“ mit Kurzinformationen und der Erläuterung der wichtigsten gesetzlichen Änderungen durch Inkrafttreten des Bundesteilhabegesetzes (BTHG) an die Hand zu geben.

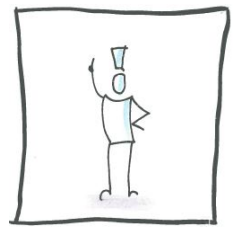
- Grundbegriffe im Schwerbehindertenrecht
- Aufgaben, Rechte, Pflichten, Zusammenarbeit der betrieblichen Akteure
  - Arbeitgeber, Personalsachbearbeiter und Inklusionsbeauftragter
  - Betriebs-/Personalrat
  - Schwerbehindertenvertretung
  - Betriebs-/Werksärzte
- Mitwirkung bei Personalentscheidungen
  - Einstellung, Beschäftigung und Beendigung von Arbeitsverhältnissen schwerbehinderter Menschen
  - Prävention und das Betriebliche Eingliederungsmanagement
- Aufgaben und Leistungen des Integrationsamtes

**Dozenten:** Das Schulungsteam des AVIB – Integrationsamt –

**Kosten:** Die Teilnahme ist kostenfrei.

**Anmeldung:** beim AVIB – Integrationsamt – mit dem **Online-Anmeldeformular** oder dem Anmeldeformular auf Seite 27.

**Anmeldeschluss:** 28.09.2018



## Grundkurs Schwerbehindertenrecht

„Gewusst wie...“

### Zielgruppe:

Arbeitgeber, betriebliches Integrationsteam nach dem SGB IX (Schwerbehindertenvertretung, Betriebs-/Personalrat, Inklusionsbeauftragter des Arbeitgebers), Personalsachbearbeiter, Vorgesetzte, Betriebsärzte und andere, die mit der Beschäftigung von schwerbehinderten Menschen zu tun haben.

**Seminarkennung:** GK 2/2018-11

**Termine:** **Teil 1:**  
Di., 06.11. bis Mi., 07.11.2018

**Teil 2:**  
Di., 04.12. bis Mi., 05.12.2018

**Uhrzeit:** jeweils von 9:00 Uhr bis 16:00 Uhr

### Themen *Teil 1:*

- Begriffsbestimmung „behindert, schwerbehindert, gleichgestellt“
- Pflichten der Arbeitgeber bei der Beschäftigung von schwerbehinderten Menschen
- Rolle und Aufgaben der Schwerbehindertenvertretung
- Aufgaben des Integrationsamtes und des Integrationsfachdienstes

### Themen *Teil 2:*

Mitwirkung des Integrationsteams bei

- der Einstellung von schwerbehinderten Menschen
- der Veränderung von Arbeitsverhältnissen mit schwerbehinderten Menschen
- Prävention und dem Betrieblichen Eingliederungsmanagement (BEM)
- dem besonderen Kündigungsschutz für schwerbehinderte Menschen

**Dozenten:** Das Schulungsteam des AVIB - Integrationsamt -

**Kosten:** Die Teilnahme ist kostenfrei

**Anmeldung:** beim AVIB – Integrationsamt – mit dem **Online-Anmeldeformular** oder dem Anmeldeformular auf Seite 27.

**Anmeldeschluss:** 05.10.2018



---

## Grundlagen der Tätigkeit der Schwerbehindertenvertretung

„Neu im Amt – was tun?“

### Zielgruppe:

Neu gewählte Schwerbehindertenvertretungen, Betriebs- und Personalräte und andere, die mit der Beschäftigung von schwerbehinderten Menschen zu tun haben.

**Seminarkennung:** GK 2/2018-12

**Termin:** Di., 13.11.2018

**Uhrzeit:** von 9:00 bis 16:00 Uhr

### Themen:

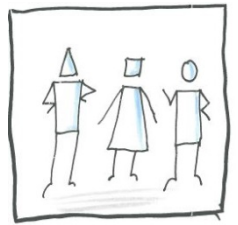
- Aufgaben, Rolle und rechtliche Stellung der Vertrauensperson und der Stellvertreter
- Pflichten der Arbeitgeber gegenüber der Schwerbehindertenvertretung
  - Innerbetrieblichen Partnern, wie Betriebs-/Personalrat, Arbeitgeber usw.
  - Außerbetrieblichen Stellen, wie Integrationsamt, -fachdienst und Rehabilitationsträger
- Aufgaben des AVIB – Integrationsamt

**Dozenten:** Das Schulungsteam des AVIB – Integrationsamt –

**Kosten:** Die Teilnahme ist kostenfrei.

**Anmeldung:** beim AVIB – Integrationsamt – mit dem **Online-Anmeldeformular** oder dem Anmeldeformular auf Seite 27.

**Anmeldeschluss:** 12.10.2018



## Behinderungsarten, Feststellung der Behinderung und das Gleichstellungsverfahren

*„Behindert, krank, normal – was heißt das schon?“*

### Zielgruppe:

Arbeitgeber, betriebliches Integrationsteam nach dem SGB IX (Schwerbehindertenvertretung, Betriebs-/Personalrat, Inklusionsbeauftragter des Arbeitgebers), Personalsachbearbeiter, Vorgesetzte, Betriebsärzte und andere, die mit der Beschäftigung von schwerbehinderten Menschen zu tun haben.

**Seminarkennung:** VK 2/2018-13

**Termin:** Mi., 14.11.2018

**Uhrzeit:** von 9:00 bis 16:00 Uhr

### Themen:

Menschen mit Behinderungen sind längst Teil unseres gesellschaftlichen und betrieblichen Alltags. Trotzdem gibt es immer noch viele Unsicherheiten im gemeinsamen Umgang. Das kann daran liegen, dass viele nicht wissen, was sich medizinisch und rechtlich dahinter verbirgt. Einzelthemen sind:

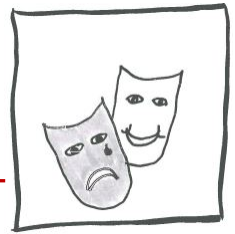
- Was bedeutet „behindert, schwerbehindert, gleichgestellt“ nach dem Gesetz?
- Wer stellt das fest?
- Wer entscheidet auf welcher Grundlage darüber?
- Wie können behinderungsbedingte Nachteile ausgeglichen werden?
- Was bedeutet die Gleichstellung und wer entscheidet darüber?
- Welche rechtlichen Auswirkungen können Behinderung, Schwerbehinderung und Gleichstellung im Arbeitsleben haben?

**Dozenten:** Sabine Wolle-Siemens, stellv. Dezernentin Schwerbehindertenrecht beim AVIB,  
Schulungsteam des AVIB – Integrationsamt -

**Kosten:** Die Teilnahme ist kostenfrei.

**Anmeldung:** beim AVIB – Integrationsamt – mit dem **Online-Anmeldeformular** oder dem Anmeldeformular auf Seite 27.

**Anmeldeschluss:** 12.10.2018



## Umgang mit seelisch erkrankten Menschen im betrieblichen Alltag

*„Wenn die Seele streikt...“*

### Zielgruppe:

Arbeitgeber, betriebliches Integrationsteam nach dem SGB IX (Schwerbehindertenvertretung, Betriebs-/Personalrat, Inklusionsbeauftragter des Arbeitgebers), Personalsachbearbeiter, Vorgesetzte, Betriebsärzte und andere, die mit der Beschäftigung von schwerbehinderten Menschen zu tun haben.

**Kursnummer:** SK 2/2018-14

**Termin:** Mo., 19.11.2018 bis Di., 20.11.2018

**Uhrzeit:** jeweils von 9:00 bis 16:00 Uhr

### Themen:

Die Eingliederung und Beschäftigung seelisch erkrankter Mitarbeiter erfordert in besonderem Maß die Zusammenarbeit zwischen Betroffenen, Führungskräften, Kollegen, der Schwerbehindertenvertretung und dem Betriebs-/Personalrat. Ziel der Veranstaltung ist u. a., Berührungspunkte abzubauen und mehr Handlungssicherheit zu gewinnen. Einzelthemen:

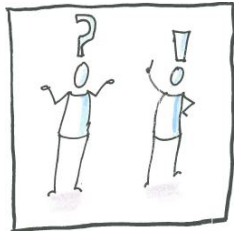
- Medizinische und lebensgeschichtliche Sichtweisen auf seelische Krisen und Erkrankungen
- Hinweise für den Umgang mit dieser Personengruppe
- Handlungsmöglichkeiten der betrieblichen Akteure bei Mitarbeitern wegen seelischer Erkrankung
- Verantwortung und Grenzen der Verantwortung des Betriebs/der Verwaltung
- Verantwortung und Rolle des Betroffenen
- Hilfe- und Unterstützungsangebote für Betriebe/Verwaltungen durch außerbetriebliche Stellen

**Dozent:** Hans-Dieter Gimbel, Dipl. Pädagoge

**Kosten:** Die Teilnahme ist kostenfrei.

**Anmeldung:** beim AVIB – Integrationsamt – mit dem **Online-Anmeldeformular** oder dem Anmeldeformular auf Seite 27.

**Anmeldeschluss:** 19.10.2018



## Grundlagen der Tätigkeit der Schwerbehindertenvertretung

„Neu im Amt – was tun?“

### Zielgruppe:

Neu gewählte Schwerbehindertenvertretungen, Betriebs- und Personalräte und andere, die mit der Beschäftigung von schwerbehinderten Menschen zu tun haben.

**Seminarkennung:** GK 2/2018-16

**Termin:** Di., 11.12.2018

**Uhrzeit:** von 9:00 bis 16:00 Uhr

### Themen:

- Aufgaben, Rolle und rechtliche Stellung der Vertrauensperson und der Stellvertreter
- Pflichten der Arbeitgeber gegenüber der Schwerbehindertenvertretung
  - Innerbetrieblichen Partnern, wie Betriebs-/Personalrat, Arbeitgeber usw.
  - Außerbetrieblichen Stellen, wie Integrationsamt, -fachdienst und Rehabilitationsträger
- Aufgaben des AVIB – Integrationsamt

**Dozenten:** Das Schulungsteam des AVIB – Integrationsamt –

**Kosten:** Die Teilnahme ist kostenfrei.

**Anmeldung:** beim AVIB – Integrationsamt – mit dem **Online-Anmeldeformular** oder dem Anmeldeformular auf Seite 27.

**Anmeldeschluss:** 12.11.2018





## **SGB IX für Einsteiger** *„Ein starkes Fundament...“*

### **Zielgruppe:**

Arbeitgeber, betriebliches Integrationsteam nach dem SGB IX (Schwerbehindertenvertretung, Betriebs-/Personalrat, Inklusionsbeauftragter des Arbeitgebers), Personalsachbearbeiter, Vorgesetzte, Betriebsärzte und andere, die mit der Beschäftigung von schwerbehinderten Menschen zu tun haben.

**Seminarkennung:** IV 2/2018-17

**Termin:** Mi., 12.12.2018

**Uhrzeit:** von 9:00 bis 17:00 Uhr

### **Themen:**

- Kurze Einführung in die Grundlagen des SGB IX
- Die Tätigkeitsfelder des betrieblichen Integrationsteams, u. a. Aufgaben, Rechte. Pflichten von Arbeitgebern, Schwerbehindertenvertretung, Betriebsrat/Personalrat  
Mitwirkung des betrieblichen Integrationsteams bei Personalentscheidungen:
  - Einstellung von schwerbehinderten Menschen
  - Veränderung von Arbeitsverhältnissen mit schwerbehinderten Menschen
  - Beendigung von Arbeitsverhältnissen mit schwerbehinderten Menschen
- Aufgaben des AVIB – Integrationsamt

**Dozenten:** Das Schulungsteam des AVIB – Integrationsamt –

**Kosten:** Die Teilnahme ist kostenfrei.

**Anmeldung:** beim AVIB – Integrationsamt – mit dem **Online-Anmeldeformular** oder dem Anmeldeformular auf Seite 27.

**Anmeldeschluss:** 12.11.2018



**6 Wochen krank und Betriebliches Eingliederungs-Management (BEM)  
Grundlage und für Wiederholer/BEM-Workshop**

**Zielgruppe:**

Arbeitgeber, betriebliches Integrationsteam nach dem SGB IX (Schwerbehindertenvertretung, Betriebs-/Personalrat, Inklusionsbeauftragter des Arbeitgebers), Personalsachbearbeiter, Vorgesetzte, Betriebsärzte, und andere, die mit der Beschäftigung von schwerbehinderten Menschen zu tun haben.

**Kursnummer:** GK 2/2018-18

**Termin:** Di., 20.11.2018

**Uhrzeit:** von 9:00 bis 16:00 Uhr

**Themen:**

- Was ist Prävention nach § 167 I SGB IX
- Grundlagen des Betrieblichen Eingliederungsmanagements nach § 167 II SGB IX
- Unterschied 167/1 167/2
- Aktuelle Rechtsprechung

**Dozenten:** Mitarbeiter des Amtes für Menschen mit Behinderung

**Kosten:** Die Teilnahme ist kostenfrei.

**Anmeldung:** beim Amt für Menschen mit Behinderung Bremerhaven mit dem [Online-Anmeldeformular](#) oder dem Anmeldeformular auf [Seite 29](#).

**Anmeldeschluss:** 19.10.2018

**Arbeitskollegen-Seminar - BILDUNGSURLAUB -**

*„Mein Kollege ist hörgeschädigt...“*

**Zielgruppe:**

Für hörgeschädigte Arbeitnehmer gemeinsam mit ihren hörenden Kollegen.

**Kursnummer:** SK 2/2018-19

**Termin:** Mo., 05.11.2018 bis Fr., 09.11.2018

**Themen:**

Verständigung ist die Grundlage für eine erfolgreiche Zusammenarbeit am Arbeitsplatz. Hörgeschädigte und hörende ArbeitskollegInnen erleben im Kontakt jedoch immer wieder Missverständnisse, die die Arbeitsabläufe, Absprachen und den Umgang miteinander erschweren.

Ziel des Seminars ist es, Ängste und Vorurteile auf beiden Seiten abzubauen und die Verständigung zu verbessern. Das Seminar soll neue Möglichkeiten der Zusammenarbeit zwischen den hörenden und den hörgeschädigten KollegInnen aufzeigen und damit Arbeitsabläufe und Arbeitsklima positiv beeinflussen. Inhalte sind u. a. das Erlernen des Fingeralphabetes und der Einstieg in die Kommunikation mit Gebärden für die hörenden KollegInnen. In gemeinsamen und getrennten Gesprächskreisen werden die Probleme der Zusammenarbeit besprochen und Lösungen für konkrete Situationen am Arbeitsplatz erarbeitet.

**Veranstalter:** Amt für Versorgung und Integration Bremen in Kooperation mit dem Integrationsfachdienst für hörgeschädigte Menschen.-

**Ort:** Reha-Zentrum für Hörgeschädigte,  
Johannes-Wilhelm-Geiger-Weg 8, 24768 Rendsburg

**Kosten:** Das Seminar ist kostenfrei, Reisekosten werden nicht übernommen.

**Information und Anmeldung:**

mit dem **Online-Anmeldeformular** oder dem Anmeldeformular auf Seite 31 beim:

**Integrationsfachdienst Bremen – Fachbereich für hörgeschädigte Menschen**

Herrlichkeit 4, 28199 Bremen

Tel.: 0421/41 65 00-00

Fax: 0421/41 65 00-22

Bildtelefon: 0421/41 65 00-24 /

Mail: [info@ifd-bremen.de](mailto:info@ifd-bremen.de)

**Anmeldeschluss:** 14.09.2018

# Anmeldeformulare

---

Amt für Versorgung und  
Integration Bremen (AVIB)  
- Integrationsamt -  
Doventorscontrescarpe 172 D  
28195 Bremen

Knickfalz

---

Zur **verbindlichen Anmeldung** benutzen Sie bitte

- dieses Anmeldeformular oder
- das Online-Anmeldeformular unter [www.avib.bremen.de](http://www.avib.bremen.de) ► Integrationsamt ► Informations- und Bildungsangebote.

**Bitte beachten Sie bei Ihrer Anmeldung:**

- Wir können nur Ihre verbindliche Anmeldung in **Druckbuchstaben oder Maschinschrift** einschließlich der **mit \* gekennzeichneten Felder und Ihrer Unterschrift** eintragen.
- Wir können nur verbindlichen Anmeldungen **für Sie selbst** eintragen.
- Wir können keine Personen eintragen, die Sie gleichzeitig mit anmelden.
- Bitte verwenden Sie bei Nutzung dieses Anmeldeformulars für jede Veranstaltung, an der Sie teilnehmen möchten, ein gesondertes Formular.
- Bitte beachten Sie den jeweiligen Anmeldeschluss.
- Sie können Ihr vollständig ausgefülltes Anmeldeformular
  - per Fax (0421/361 5502) senden,
  - per Post schicken oder
  - **als Anhang** einer Mail an [office.integrationsamt@avib.bremen.de](mailto:office.integrationsamt@avib.bremen.de) beifügen.

# Anmeldeformular für Veranstaltungen in Bremen

Meine **verbindliche** Anmeldung zur Veranstaltung (bitte in Druckbuchstaben)

<p><b>*Thema:</b> .....</p> <p>.....</p> <p><b>*Datum:</b> .....</p>
--

**\*Name:** .....

**\*Firma/Dienststelle:** .....

**\*Adresse:** .....

**\*Telefon/Fax:** .....

**\*E-Mail:** .....

Privat

Adresse: .....

Telefon/Fax: .....

E-Mail: .....

**\*Ich bin seit dem** .....

- Vertrauensperson der schwerbehinderten Menschen (§ 177 SGB IX)
- Stellvertreter der Vertrauensperson (§ 177 SGB IX)
- Betriebsrats-/Personalratsmitglied (§ 176 SGB IX)
- Beauftragter des Arbeitgebers für schwerbehinderte Menschen (§ 181 SGB IX)
- Folgendes: .....
- Ich brauche für die Teilnahme an der Veranstaltung folgende Hilfen:  
.....

.....  
\*Ort, Datum

.....  
\*Unterschrift

Magistrat der Stadt Bremerhaven  
Amt für Menschen mit Behinderung  
- örtliche Fürsorgestelle Bremerhaven -  
Barkhausenstr. 22  
27568 Bremerhaven

Knickfalz

---

Zur **verbindlichen Anmeldung** benutzen Sie bitte

- dieses Anmeldeformular oder
- das Online-Anmeldeformular unter [www.avib.bremen.de](http://www.avib.bremen.de) ► Integrationsamt ► Informations- und Bildungsangebote.

Sie können Ihr vollständig ausgefülltes Anmeldeformular

- per Fax (0471/590 2141) senden,
- per Post schicken oder
- **als Anhang** einer Mail an [Amtfuermenschenmitbehinderung@magistrat.bremerhaven.de](mailto:Amtfuermenschenmitbehinderung@magistrat.bremerhaven.de) beifügen.

# Anmeldeformular für Veranstaltungen in Bremerhaven

Meine verbindliche Anmeldung zur Veranstaltung (bitte in Druckbuchstaben)

<p><b>*Thema:</b> .....</p> <p>.....</p> <p><b>*Datum:</b> .....</p>
--

**\*Name:** .....

**\*Firma/Dienststelle:** .....

**\*Adresse:** .....

**\*Telefon/Fax:** .....

**\*E-Mail:** .....

Privat

Adresse: .....

Telefon/Fax: .....

E-Mail: .....

**\*Ich bin seit dem** .....

Vertrauensperson der schwerbehinderten Menschen (§ 177 SGB IX)

Stellvertreter der Vertrauensperson (§177 SGB IX)

Betriebsrats-/Personalratsmitglied (§ 176 SGB IX)

Beauftragter des Arbeitgebers für schwerbehinderte Menschen (§ 181 SGB IX)

Folgendes: .....

Ich brauche für die Teilnahme an der Veranstaltung folgende Hilfen:

.....

.....  
\*Ort, Datum

.....  
\*Unterschrift

Integrationsfachdienst Bremen  
Fachbereich für hörgeschädigte Menschen  
Herrlichkeit 4  
28199 Bremen

Knickfalz

---

Zur **verbindlichen Anmeldung** benutzen Sie bitte

- dieses Anmeldeformular oder
- das Online-Anmeldeformular unter [www.avib.bremen.de](http://www.avib.bremen.de) ► Integrationsamt ► Informations- und Bildungsangebote.

Sie können Ihr vollständig ausgefülltes Anmeldeformular

- per Fax (0421/41 65 00-22) senden,
- per Post schicken oder
- **als Anhang** einer Mail an [info@ifd-bremen.de](mailto:info@ifd-bremen.de) beifügen.



# Anmeldeformular Veranstaltungen für hörgeschädigte Menschen

Anmeldung zur Veranstaltung: .....

Name, Vorname: .....

Geburtsdatum: .....

Privatadresse: .....

Telefon/Fax: .....

E-Mail: .....

GdB: .....

Gleichstellung:  ja  nein

**Ich bin** (bitte ankreuzen):

gehörlos

schwerhörig

hörend

Ich brauche für die Teilnahme an der Veranstaltung folgende Hilfen:

.....  
.....

Arbeitgeber: .....

Adresse Arbeitgeber: .....

Telefon/Fax: .....

.....  
Ort, Datum

.....  
Unterschrift

## Amt für Versorgung und Integration Bremen (AVIB) - Integrationsamt -

<b>Tätigkeitsbereich/ Funktion</b>	<b>Name</b>	<b>Telefon</b> (Vorwahl 0421)
<b>Leitung des Integrationsamtes</b>	Thomas Mundl Mail: <a href="mailto:thomas.mundl@avib.bremen.de">thomas.mundl@avib.bremen.de</a>	361-5294
<b>Stellvertretende Leitung</b>	Jens Berke Mail: <a href="mailto:jens.berke@avib.bremen.de">jens.berke@avib.bremen.de</a>	361-5329
<b>Allgemeine Verwaltung</b>	Mail: <a href="mailto:office.integrationsamt@avib.bremen.de">office.integrationsamt@avib.bremen.de</a>	361-5327
	Stefan Vogt Mail: <a href="mailto:stefan.vogt@avib.bremen.de">stefan.vogt@avib.bremen.de</a>	361-5327
<b>Allgemeine Verwaltung/ Anmeldewesen Informations- und Schulungsveran- staltungen</b>	Günther Weets Mail: <a href="mailto:guenther.weets@avib.bremen.de">guenther.weets@avib.bremen.de</a>	361-5372
<b>Allgemeine Verwaltung/ Zahlungsverkehr</b>	Ulrike Breitenwischer Mail: <a href="mailto:ulrike.breitenwischer@avib.bremen.de">ulrike.breitenwischer@avib.bremen.de</a>	361-19783
<b>Technischer Beratungsdienst</b>	Sigrid Heiningen Mail: <a href="mailto:sigrid.heiningen@avib.bremen.de">sigrid.heiningen@avib.bremen.de</a>	361-15120
<b>Informations- und Schulungsangebot</b>	Birgit Haverkamp Mail: <a href="mailto:birgit.haverkamp@avib.bremen.de">birgit.haverkamp@avib.bremen.de</a>	361-5295
<b>Einrichtungsförderung, Modellprojekte</b>	Jens Berke Mail: <a href="mailto:jens.berke@avib.bremen.de">jens.berke@avib.bremen.de</a>	361-5329
<b>Integrationsprojekte</b>	Anke Treseler Mail: <a href="mailto:anke.treseler@avib.bremen.de">anke.treseler@avib.bremen.de</a>	361-5328
<b>Koordination der Integrationsfachdienste</b>	Dr. Johannes Bittel Mail: <a href="mailto:johannes.bittel@avib.bremen.de">johannes.bittel@avib.bremen.de</a>	361-5527
<b>Integrationsfachdienste/ Bereich Übergänge</b>	Birgit Staegemann Mail: <a href="mailto:birgit.staegemann@avib.bremen.de">birgit.staegemann@avib.bremen.de</a>	361-5286

## Fortsetzung Ansprechpartner Bremen

---

### Zuständigkeit Bezirkssachbearbeitung

<b>Begleitende Hilfe und Kündigungsschutz</b>	<b>Name</b>	<b>Telefon</b> (Vorwahl 0421)
<b>Postleitzahl</b> 28195	Birgit Staegemann Mail: <a href="mailto:birgit.staegemann@avib.bremen.de">birgit.staegemann@avib.bremen.de</a>	361-5286
<b>Postleitzahlen</b> 28203, 28209, 28217, 28219	Holger Rosen Mail: <a href="mailto:holger.rosen@avib.bremen.de">holger.rosen@avib.bremen.de</a>	361-99581
<b>Postleitzahlen</b> 28211, 28215, 28359	Anke Treseler Mail: <a href="mailto:anke.treseler@avib.bremen.de">anke.treseler@avib.bremen.de</a>	361-5328
<b>Postleitzahl</b> 28199	Mareke Menzel Mail: <a href="mailto:mareke.menzel@avib.bremen.de">mareke.menzel@avib.bremen.de</a>	361-5461
<b>Postleitzahlen</b> 28237, 28239	Birgit Haverkamp Mail: <a href="mailto:birgit.haverkamp@avib.bremen.de">birgit.haverkamp@avib.bremen.de</a>	361-5295
<b>Postleitzahlen</b> 28190, 28717, 28719, 28755, 28757, 28759, 28777, 28779	Sabine Rosenbrock Mail: <a href="mailto:sabine.rosenbrock@avib.bremen.de">sabine.rosenbrock@avib.bremen.de</a>	361-5292
<b>Postleitzahlen</b> 28197, 28201, 28213, 28277, 28279, 28309	Sylvia Hautau Mail: <a href="mailto:sylvia.hautau@avib.bremen.de">sylvia.hautau@avib.bremen.de</a>	361-5448
<b>Postleitzahlen</b> 28205, 28207, 28259, 28307, 28325, 28327, 28329, 28355, 28357	Dorit Behrens Mail: <a href="mailto:dorit.behrens@avib.bremen.de">dorit.behrens@avib.bremen.de</a>	361-59929
<b>Freie Hansestadt Bremen („öffentlicher Dienst“)</b>	Bitte fragen Sie bei:  Mail: <a href="mailto:office.integrationsamt@avib.bremen.de">office.integrationsamt@avib.bremen.de</a>	361-5327

## Ihre Ansprechpartner beim Integrationsfachdienst

---

<b>Bereiche</b>	<b>Kontaktdaten</b>
<b>Vermittlung</b> <b>Berufsbegleitung</b> <b>Hörgeschädigte Menschen</b> <b>Übergänge</b>	Herrlichkeit 4 28199 Bremen Telefon: 0421/41 65 00-00 Fax: 0421/41 65 00-22 Mail: <a href="mailto:info@ifd-bremen.de">info@ifd-bremen.de</a> Internet: <a href="http://www.ifd-bremen.de">www.ifd-bremen.de</a>
<b>Integrationsberatung</b> (für Betriebe, die schwerbehinderte Mitarbeiter beschäftigen oder einstellen möchten)	ifd bremen – Integrationsberatung Handwerkskammer Bremen Ansgaritorstr. 24 28195 Bremen Telefon: 0421/2 77 502 01/03 Fax: 0421/2 77 502 10 Mail: <a href="mailto:finger@ifd-bremen.de">finger@ifd-bremen.de</a>

## Ihre Ansprechpartner in Bremerhaven

### Magistrat der Stadt Bremerhaven Amt für Menschen mit Behinderung Bremerhaven

Name	Kontakt
<b>Lars Müller</b>	Tel.: 0471/590 2454 Fax: 0471/590 2141 Mail: <a href="mailto:lars.mueller@magistrat.bremerhaven.de">lars.mueller@magistrat.bremerhaven.de</a>
<b>Dominik Schröder</b>	Tel.: 0471/590 2257 Fax: 0471/590 2141 Mail: <a href="mailto:dominik.schroeder@magistrat.bremerhaven.de">dominik.schroeder@magistrat.bremerhaven.de</a>
<b>Ilirjana Rama</b>	Tel.: 0471/590 2233 Fax: 0471/590 2141 Mail: <a href="mailto:ilirjana.rama@magistrat.bremerhaven.de">ilirjana.rama@magistrat.bremerhaven.de</a>
<b>n.n.</b>	Tel.: 0471/590 2335 Fax: 0471/590 2141 Mail: <a href="mailto:amtfuermenschenmitbehinderung@magistrat.bremerhaven.de">amtfuermenschenmitbehinderung@magistrat.bremerhaven.de</a>

### Amt für Versorgung und Integration Bremen (AVIB) - Außenstelle Bremerhaven -

<b>Kirsten Labs</b>	Tel.: 0471/590 2252 Fax: 0471/590 2141 Mail: <a href="mailto:kirsten.labs@avib.bremen.de">kirsten.labs@avib.bremen.de</a>
---------------------	---

### Integrationsfachdienst Bremerhaven/Wesermünde

<b>Arbeitsvermittlung</b> Tel.: 0471/80 62 09 -19 (oder -20, -21, -22) Fax: 0471/80 62 09 29 E-Mail: <a href="mailto:ifd@eww-wfb.de">ifd@eww-wfb.de</a>	<b>Berufsbegleitung</b> Tel.: 0471/80 62 09 -11 (oder -12) Fax: 0471/80 62 09 28 Mail: <a href="mailto:ifd@eww-wfb.de">ifd@eww-wfb.de</a>
Am Bredenmoor 4, 27578 Bremerhaven	

**Herausgeber:**

Amt für Versorgung und Integration Bremen (AVIB)

- Integrationsamt -

Doventorscontrescarpe 172

Block D

28195 Bremen

Telefon: 0421/361-5371

oder -5372

Fax: -5502

[office.integrationsamt@avib.bremen.de](mailto:office.integrationsamt@avib.bremen.de)

[www.avib.bremen.de](http://www.avib.bremen.de)

[www.integrationsaemter.de](http://www.integrationsaemter.de)

Bearbeitung: Birgit Haverkamp

Stand: Mai 2018

Die in diesem Heft verwendeten Zeichnungen stehen

unter der Lizenz: 