

Darstellung nach bundesweiter Empfehlung der AGBF

## 1 Schnellinfo (Titelblatt)

<b>1.2</b>	<b>Berichtsjahr</b>	<b>2008</b>
<b>1.4</b>	<b>Name der Stadt</b>	<b>Bremerhaven</b>
1.6	Einwohnerzahl	114.888
1.8	Gesamtfläche	78,869 qkm
1.10.1	Postanschrift der Feuerwehr, Straße	Zur Hexenbrücke 12
1.10.2	Postanschrift der Feuerwehr, PLZ, Ort	27570 Bremerhaven
1.12.1	Telefon	04 71/1 42-0
1.12.2	Faxnummer	04 71/1 42-12 69
1.12.3	e-Mail	Feuerwehr@Magistrat.Bremerhaven.de
1.14	Leiter der Feuerwehr	Ltd. BD Prof. Dr. Held
<b>Aufgabenwahrnehmung der Feuerwehr</b>		
1.16.1	Brandschutz	ja
1.16.2	Katastrophenschutz	ja
1.16.3	Rettungsdienst	ja
1.18.1	Anzahl der Feuerwachen	1
1.18.2	Rettungswachen BF	1
1.18.3	Anzahl der Feuerwehrhäuser FF	3
1.20.1	Personal BF	202 (+ zzt. 21 Anwärter in der Ausbildung)
1.20.2	Personal FF	86 FF + 18 JF
1.22.1	Zahl der Einsätze Brandbekämpfung	359
1.22.2	Zahl der Einsätze Technische Hilfe	1.167
1.22.3	Zahl der Einsätze Rettungsdienst	14.800
1.24	Gesamthaushalt der Stadt	537.509.000 €
1.26	Zuschussbudget	8.689.150 €

## 2 Strukturbeschreibung des Stadtgebietes

2.2	Einwohnerzahl	114.888 EW
2.4	Gebietsgröße	78,869 qkm
2.6	Flächenbezogene Einwohnerzahl	1.457 EW/qkm
2.8.1	max. Ausdehnung N - S	15 km
2.8.2	W - O	8 km
2.10	max. Höhenunterschied	9 m
2.12	Wasserflächen	21,60 qkm

### 2.14 Verkehrsinfrastruktur

2.14.1	BAB Länge im Stadtgebiet	14 km
2.14.2	BAB Zuständigkeit außerhalb	39 km
2.14.3	Fernverkehrschienenwege im Stadtgebiet	19 km
2.14.4	Fernverkehrschienenwege Zuständigkeit außerhalb	/ km
2.14.5	Bundeswasserstraßen	9,5 km
2.14.6	U-Bahn	/ km
2.14.7	S-Bahn	/ km
2.14.8	Flugplätze	ja
2.14.9	Hafen	ja
2.14.10	Militärische Anlagen	ja

### Sonstige Gefahrenschwerpunkte, z. B.

2.16.1	Kernkraftwerke innerhalb 25 km	ja
2.16.2	Chemieanlagen	/
2.16.3	Klinikum	ja

### Flächennutzung gegliedert nach:

	qkm	Prozentanteil	
2.18.1	Gebäude- und Freiflächen	23,52	29,83
2.18.2	Erholungsflächen	6,03	7,65
2.18.3	Betriebsflächen	0,96	1,22
2.18.4	Verkehrsflächen	9,95	12,62
2.18.5	Wald-, Moor-, Reb-, Heideflächen	3,08	3,91
2.18.6	Wasserflächen	21,6	37,39
2.18.7	Sonstige Flächen	13,72	17,4

### Gesetzliche Vorgabe für die Hilfsfrist:

2.20.1	Brandschutz/Hilfeleistung	8 min. nach AGBF-Bund
2.20.2	Rettungsdienst	10 min. gemäß § 28 BremHilfeG

### 3 Beschreibung der Feuerwehr

#### 3.2 Zuständigkeit der Feuerwehr

3.2.1	Brandschutz/Techn.Hilfeleistung	ja
3.2.2	Rettungsdienst	ja
3.2.3	Katastrophenschutz	ja
3.2.4	Zivilschutz	ja
3.2.5	Überörtliche Leitstellenzuständigkeit	nein
3.2.6	Integrierte Leitstelle Brandschutz, Katastrophenschutz, Rettungsdienst	ja

#### Sonstige Zuständigkeiten, z.B.

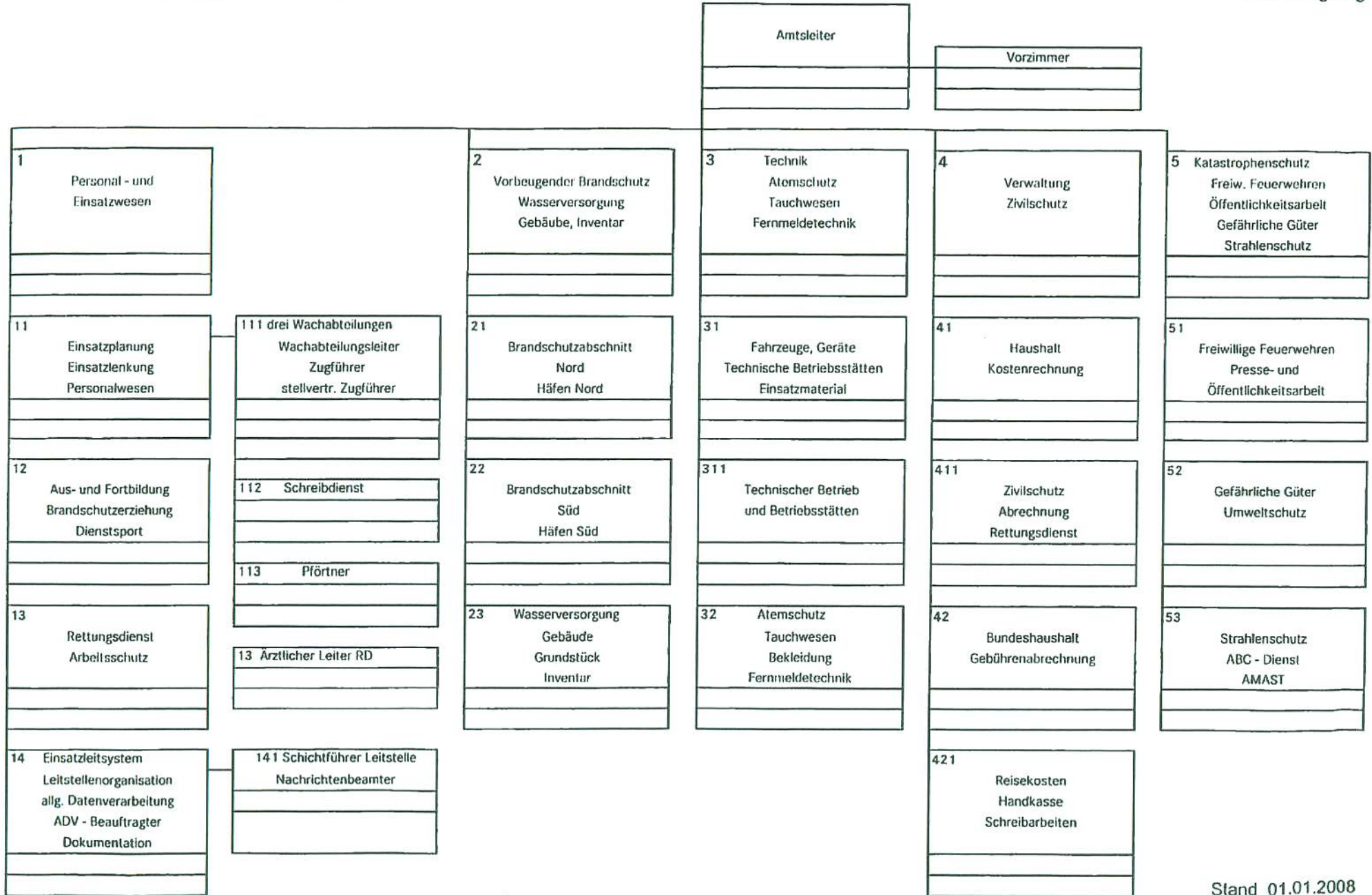
3.2.7	Sonderabfallbeseitigung	/
3.2.8	Ölspurbeseitigung	ja
3.2.9	Tierkörperbeseitigung (tote Tiere)	nein
3.2.10	Deichverteidigung	ja mit bremenports
3.2.11	Einfangen von Hunden usw.	nein
3.2.12	Rettungstauchen	ja

#### 3.4 Struktur der Gefahrenabwehr

3.4.1	Schematisierte Stadtübersichtskarte im Format DIN A4 mit Eintragungen der kommunalen Feuer- und Rettungswachen als Anlage
-------	---------------------------------------------------------------------------------------------------------------------------

#### 3.6 Anzahl Feuer-/und Rettungswachen

	<u>BF</u>	<u>FF</u>	<u>WF</u>	<u>Sonstige Träger</u>
3.6.1	Anzahl Feuer-/ Rettungswachen	1		
3.6.2	Anzahl Rettungswachen			
3.6.3	Anzahl Feuerwehrhäuser FF		3	
3.6.4	Anzahl FF im Standort BF			
3.6.5	Anzahl Löschbootstationen	2	(Seeassistenzschlepper)	
3.6.6	Anzahl RTH-Stationen			
3.6.7	Flughafenwachen			
3.6.8	Messewachen			
3.6.9	Sonstige Wachen			



### 3.10 Zuordnung der Beschäftigten der BF nach Stellenplan

		hD	gD	mD	Ang	Arb
3.10.1	Führungsdienste	2	14			
3.10.2	Wachabteilungen		9	129		
3.10.3	Leitstelle			13		
3.10.4	Rettd ohne WA			34		
3.10.5	Techn. Dienste (kein Einsatzpersonal)					2
3.10.6	Verwaltung (kein Einsatzpersonal)		1		8	
3.10.7	Ausbildungsstellen (zzt. BM-Anwärter)		7	14		
3.10.8	Sonstige					
3.10.9	Gesamt	2	31 (24+7 BIA)	190 (176+14 BMA)	8	2

#### davon am 31.12. des Jahres

		hD	gD	mD	Ang	Arb
3.10.10	nicht besetzt		5	8		
3.10.11	besetzt durch einsatzuntaugliche Mitarbeiter					

**Führungsdienste:** Mitarbeiter des mittleren, gehobenen und höheren Dienstes, die eine besondere Sachgebietstätigkeit und im Einsatzdienst Führungsaufgaben wahrnehmen.

**Wachabteilungen:** Mitarbeiter, die ausschließlich Tätigkeit im Schichtdienst der Wachabteilung und keine besonderen Sachgebietsaufgaben wahrnehmen.

**Leitstelle:** Mitarbeiter, die stellenplanmäßig der FwLTS zugeordnet sind.

**Rettd:** Mitarbeiter, die ausschließlich Stellenplanfunktionen des Rettungsdienstes wahrnehmen.

**Ausbildungsstellen:** Mitarbeiter, deren Stellen ausschließlich für die Zeit der Laufbahnausbildung zur Verfügung stehen und nicht auf die Einsatzstärke angerechnet werden.

**3.12 Soll der zu besetzenden Einsatzfunktionen**

		Tag	Nacht	So/Feiertag	Arbeitszeit pro Woche	Personal- Faktor
3.12.1	Führungsdienste	2	2	2	40	
3.12.2	Wachabteilung	29	29	29	56 *	1,48
3.12.3	Leitstelle	2	2	2	40	5,70
3.12.4	Rettungsdienst	8	4	8	40	1,33

\* 48 Std. Wochenarbeitszeit zzgl. 8 Std. angeordnete Mehrarbeit (Personalfaktor für 56-Std.-Woche)

Arbeitszeit pro Woche = Durchschnittliche Wochenarbeitszeit

Personalfaktor = Rechnerischer Personalbedarf zur Besetzung 1 Funktionsstelle

Leitstelle = Personalbedarf zur Besetzung 1 Funktionsstelle ohne Schichtbetrieb

**3.14 Anzahl und Stärke von Freiw. Feuerwehreinheiten**

3.14.1	Anzahl der Einheiten	3
3.14.2	Gesamtstärke	86
3.14.3	Anzahl Jugendfeuerwehr	1
3.14.4	Gesamtstärke Jugendfeuerwehr	18

**3.16 Anzahl und Stärke Werkfeuerwehren**

		Anzahl d. Einheiten		Gesamtstärke
		hauptb.	nebenberufl.	
3.16.1	Werkfeuerwehr	/		
3.16.2	Betriebsfeuerwehr	/		

**4. Struktur des Rettungsdienstes**

4.2	Träger des Rettungsdienstes:	Stadt Bremerhaven
4.4	Träger der RettLeitstelle:	Stadt Bremerhaven
4.6	Integrierte Leitstelle von Brand-, Katastrophenschutz und Rettungsdienst	ja

4.8	Mitwirkende Organisationen	BF	FF	HiOrg	Privat	Bundeswehr	sonstige
4.8.1	Krankentransport	X	O	O	X *	O	O
4.8.2	Notfallrettung	X	O	O	O	O	O
4.8.3	Notarzdienst	X	O	O	O	O	O
4.8.4	RTH	O	O	O	O	O	O
4.8.6	Leitender Notarzt	X	O	O	O	O	O

(O) zutreffendes ankreuzen

(\*) statistisch nicht erfaßt

## 5. Struktur des Katastrophenschutzes

5.2 Die nach dem Zivilschutzneuordnungsgesetz (ZSNeuOG) des Bundes vorgesehenen Fachdienste im Katastrophenschutz werden in der Stadt Bremerhaven von folgenden Organisationen gestellt:

- 5.2.1 Brandschutzdienst  
ABC-Dienst  
(3 FF, 1 ABC-Zug, AMASt) } Feuerwehr Bremerhaven
- 5.2.2 Sanitätsdienst/Betreuungsdienst DRK  
(2 Einsatzeinheiten)  
Sanitätsdienst MHD
- 5.2.3 Bergungsdienst Bundesanstalt THW  
(1 techn. Zug, 1 Räumgruppe, 1 Ölabwehrgruppe)
- 5.2.4 Ferner wirkten auf der Grundlage des Bremischen Hilfeleistungsgesetzes in der Wasserrettung die DLRG und zur Suche nach Verschütteten die Rettungshundestaffel mit.
- 5.4 Der Stab der Ortskatastrophenschutzbehörde, nach dem Bremischen Hilfeleistungsgesetz in der Zuständigkeit des Oberbürgermeisters, ist bei der Feuerwehr Bremerhaven eingerichtet.

## 6. Einsatzstatistik

### 6.2 Übersicht über Ausrückungen

Art des Ereignisses	Nur BF	BF+FF	Nur FF	Nur WF	Gesamt
6.2.1 Brände	354	3	2		359
6.2.2 Hilfeleistungen	1.164	3			1.167
6.2.3 Rettungsdienst	15.421				15.421

### 6.4 Brandalarme

	Nur BF	BF + FF	Nur FF	Nur WF	BF + FF + WF	Gesamt
6.4.1 Gesamt	354	3	2			359
6.4.2 Kleinbrand a	n. e.					
6.4.3 Kleinbrand b	222	0	2			224
6.4.4 Mittelbrand	23	1	0			24
6.4.5 Großbrand	10	1	0			11
6.4.6 Bei Ankunft gelöscht/ Kontrolle/Bereitstellung	99	1	0			100
6.4.7 Fehllarmierungen	222					222

n. e. = nicht gesondert erfasst

**6.6 Gliederung der Fehlalarmierungen "Brand"**

	Nur BF	BF + FF	Nur FF	Nur WF	BF + FF + WF	Gesamt
6.6.1 Blinder Alarm	131					131
6.6.2 Böswilliger Alarm	16					16
6.6.3 Falschalarmierung d. BMA	75					75

**6.8 Überörtliche Löschhilfen**

6.8.1 Anzahl der Löschhilfen auswärts		-				
---------------------------------------	--	---	--	--	--	--

**6.10 Brandmeldungen durch automatische BMA**

6.10.2 Anzahl der tatsächlichen Brände gemeldet durch BMA:		9				
------------------------------------------------------------	--	---	--	--	--	--

**6.12 Menschenrettung bei Bränden**

6.12.1 Personen gerettet		14				
6.12.2 Verletzte bei Brand		39				
6.12.3 Tote bei Brand		2				
6.12.4 Fw-Angehörige verletzt bei Brand		0				
6.12.5 Fw-Angehörige tot bei Brand		0				

**6.14 Hilfeleistungsalarme**

	Nur BF	BF + FF	Nur FF	Nur WF	BF + FF + WF	Gesamt
6.14.1 Gesamt	1.164	3				1.167
6.14.2 Umwelt-/Gefahrstoffeinsätze einschl. Ölspuren	222					222
6.14.3 Tiere / Insekten	98					98
6.14.4 Einsatz bei Eintreffen nicht mehr erforderlich/ Bereitstellung	n. e.					
6.14.5 Fehleinsätze	n. e.					

n. e. = nicht gesondert erfasst

**6.16 Gliederung der Fehleinsätze "Hilfeleistung"**

	Nur BF	BF+FF	Nur FF	Nur WF	BF+FF+WF	Gesamt
6.16.1 Blinder Alarm	n. e.					
6.16.2 Böswilliger Alarm	n. e.					
6.16.3 Falschalarmierung durch Gefahrenmeldeanlage	n. e.	/				

n. e. = nicht gesondert erfasst



**6.18 Menschenrettung bei Hilfeleistungen**

6.18.1	Personen gerettet	112
6.18.2	Verletzte	201
6.18.3	Tote geborgen	16
6.18.4	Fw-Angehörige verletzt	0
6.18.5	Fw-Angehörige tot	0

**6.20 Rettungsdienst**

		Nur BF	BF+FF	Nur FF	BF+FF+WF	Gesamt
6.20.1	Gesamt	15.421				15.421
6.20.2	Krankentransporte	3.184				3.184
6.20.3	Notfalleinsätze	12.237				12.237
	davon in Verbindung mit					
6.20.4	NEF	3.836				3.836
6.20.5	RTH					
6.20.6	NAW					
6.20.7	LNA	20				20
6.20.8	Fehleinsätze					

**6.22 Vorbeugender Brand- und Gefahrenschutz**

6.22.1	Brandschauen		5
6.22.2	Stellungnahmen in bauaufsichtlichen Verfahren		311
6.22.3	Stellungnahmen nach anderen gesetzl. Grundlagen		23
6.22.4	Beratungen		512
6.22.5	Sicherheitswachen		251
6.22.6	Brandschutztechnische Unterweisungen		25

## 7. Fahrzeuge und Geräte

Fahrzeuge der Berufsfeuerwehr und der Freiwilligen Feuerwehr

Fahrzeugart	BF	FF	Bund *	gesamt:
ELW 1	8			8
ELW 2	1			1
TLF 16-25	4	1		5
TLF 24-50	1			1
LF 16 TS		2	3	5
HLF 24	2			2
GW *	3			3
DLK 23-12	2			2
RW 1	1			1
SW 2000 TR			1	1
FWA / sonstige **	4			4
RBA	2			2
AB ***	12			12
FWK 25 T	1			1
WLF	2			2
FKH		1	2	3
Meß-Warnfahrzeuge			1	1
LKW	4		1	5
RTW	9			9
NEF	1			1
KTW			3	3
MTW	2		2	4
MZF	1			1
Sonstige ****			6	6
<b>Gesamt:</b>	<b>60</b>	<b>4</b>	<b>19</b>	<b>83</b>

\* Gerätewagen für Gef. Güter, Taucher und Techn. Einsatz

\*\* 2 Schaum-Wasser-Werfer, 1 Stromerzeugeranhängler  
1 Anhänger Dekontamination

\*\*\* Abrollbehälter für Gefahrgutbeseitigung, Techn. Einsatzleitung, Flüssigkeitstank 7000 Ltr., Rüsteinsätze, Mulde, Wachcontainer, Schaummittel 4000 Ltr., Atemschutz, Strahlenschutz, Schaum-Wasserwerfer, Sonderlöschmittel, AB-Rett

\*\*\*\* 1 Dekontaminationsfahrzeug, 1 Erkundungskraftwagen, 1 Dekontaminationsmehrzweckfahrzeug, 3 ATrKW

## 8. Kosten

### 8.2 Einnahmen (lt. Haushaltsplan)

Gebühren, Entgelte, Kostenersatz		BF + FF	RettD	KatS	Summe
8.2.1	aus Einsätzen	2.935.920	3.200.000	0	6.135.920
8.2.2	aus Dienstleistungen	45.680	2.090	0	47.770
8.2.4	Zuwendungen	415.000	0	0	415.000
8.2.5	sonstige Einnahmen	55.500	0	0	55.500
<b>8.2.6</b>	<b>Summe</b>	<b>3.452.100</b>	<b>3.202.090</b>	<b>0</b>	<b>6.645.190</b>

### 8.3 Ausgaben (lt. Haushaltsplan)

		BF + FF	RettD	KatS	Summe
8.4.1	Personal incl. Versorgungsausg.	12.714.520	1.170.960	in BF/FF	13.885.480
8.4.2	Betriebskosten Fahrz., Geräte	318.050	159.480	in BF/FF	477.530
8.4.3	Bauunterhaltung*				
8.4.4	Investitionen Fahrz., Geräte	500.000	0	in BF/FF	500.000
8.4.5	Investitionen Baumaßnahmen*				
8.4.6	nicht aufgeführte Ausgaben	277.960	202.360	in BF/FF	480.320
<b>8.4.7</b>	<b>Summe</b>	<b>13.810.530</b>	<b>1.532.800</b>	<b>0</b>	<b>15.343.330</b>

### Umfang der Budgetierung

8.6	Budgetierung	BF	FF	RettD	KatS
8.6.1	Sachkosten	ja	ja	ja	ja
8.6.2	Personalkosten	ja	ja	ja	ja
8.6.3	Investitionen	ja	ja	ja	ja

\* Die investiven Baumaßnahmen sowie die Bauunterhaltung und –bewirtschaftung werden durch den Wirtschaftsbetrieb Seestadt Immobilien durchgeführt und sind im Haushalt der Feuerwehr nicht dargestellt.

# Anlage A

Schematische Stadtübersichtskarte im Format DIN A4 mit Eintragungen der kommunalen Feuer- und Rettungswachen

