

Darstellung nach bundesweiter Empfehlung der AGBF

1 Schnellinfo (Titelblatt)

1.2	Berichtsjahr	2007
1.4	Name der Stadt	Bremerhaven
1.6	Einwohnerzahl	115.919
1.8	Gesamtfläche	78,86 qkm
1.10.1	Postanschrift der Feuerwehr, Straße	Zur Hexenbrücke 12
1.10.2	Postanschrift der Feuerwehr, PLZ, Ort	27570 Bremerhaven
1.12.1	Telefon	04 71/1 42-0
1.12.2	Faxnummer	04 71/1 42-12 69
1.12.3	e-Mail	Feuerwehr@Magistrat.Bremerhaven.de
1.14	Leiter der Feuerwehr	Ltd. BD Prof. Dr. Held

Aufgabenwahrnehmung der Feuerwehr

1.16.1	Brandschutz	ja
1.16.2	Katastrophenschutz	ja
1.16.3	Rettungsdienst	ja
1.18.1	Anzahl der Feuerwachen	1
1.18.2	Rettungswachen BF	1
1.18.3	Anzahl der Feuerwehrhäuser FF	3
1.20.1	Personal BF	199 (+ zzt. 18 BM-Anwärter in Ausbildung)
1.20.2	Personal FF	91 FF + 21 JF
1.22.1	Zahl der Einsätze Brandbekämpfung	339
1.22.2	Zahl der Einsätze Technische Hilfe	1114
1.22.3	Zahl der Einsätze Rettungsdienst	14.800
1.24	Gesamthaushalt der Stadt	522.111.520 €
1.26	Zuschussbudget	7.819.950 €

2 Strukturbeschreibung des Stadtgebietes

2.2	Einwohnerzahl	115.919 EW
2.4	Gebietsgröße	78,86 qkm
2.6	Flächenbezogene Einwohnerzahl	1.470 EW/qkm
2.8.1	max. Ausdehnung N - S	15 km
2.8.2	W - O	8 km
2.10	max. Höhenunterschied	9 m
2.12	Wasserflächen	21,60 qkm

2.14 Verkehrsinfrastruktur

2.14.1	BAB Länge im Stadtgebiet	14 km
2.14.2	BAB Zuständigkeit außerhalb	39 km
2.14.3	Fernverkehrschienenwege im Stadtgebiet	19 km
2.14.4	Fernverkehrschienenwege Zuständigkeit außerhalb	/ km
2.14.5	Bundeswasserstraßen	9,5 km
2.14.6	U-Bahn	/ km
2.14.7	S-Bahn	/ km
2.14.8	Flugplätze	ja
2.14.9	Hafen	ja
2.14.10	Militärische Anlagen	ja

Sonstige Gefahrenschwerpunkte, z. B.

2.16.1	Kernkraftwerke innerhalb 25 km	ja
2.16.2	Chemieanlagen	/
2.16.3	Klinikum	ja

Flächennutzung gegliedert nach:

	qkm	Prozentanteil	
2.18.1	Gebäude- und Freiflächen	23,52	29,83
2.18.2	Erholungsflächen	6,03	7,65
2.18.3	Betriebsflächen	0,96	1,22
2.18.4	Verkehrsflächen	9,95	12,62
2.18.5	Wald-, Moor-, Reb-, Heideflächen	3,08	3,91
2.18.6	Wasserflächen	21,6	37,39
2.18.7	Sonstige Flächen	13,72	17,4

Gesetzliche Vorgabe für die Hilfsfrist:

2.20.1	Brandschutz/Hilfeleistung	8 min. nach AGBF-Bund
2.20.2	Rettungsdienst	10 min. gemäß § 28 BremHilfeG

3 Beschreibung der Feuerwehr

3.2 Zuständigkeit der Feuerwehr

3.2.1	Brandschutz/Techn.Hilfeleistung	ja
3.2.2	Rettungsdienst	ja
3.2.3	Katastrophenschutz	ja
3.2.4	Zivilschutz	ja
3.2.5	Überörtliche Leitstellenzuständigkeit	nein
3.2.6	Integrierte Leitstelle Brandschutz, Katastrophenschutz, Rettungsdienst	ja

Sonstige Zuständigkeiten, z.B.

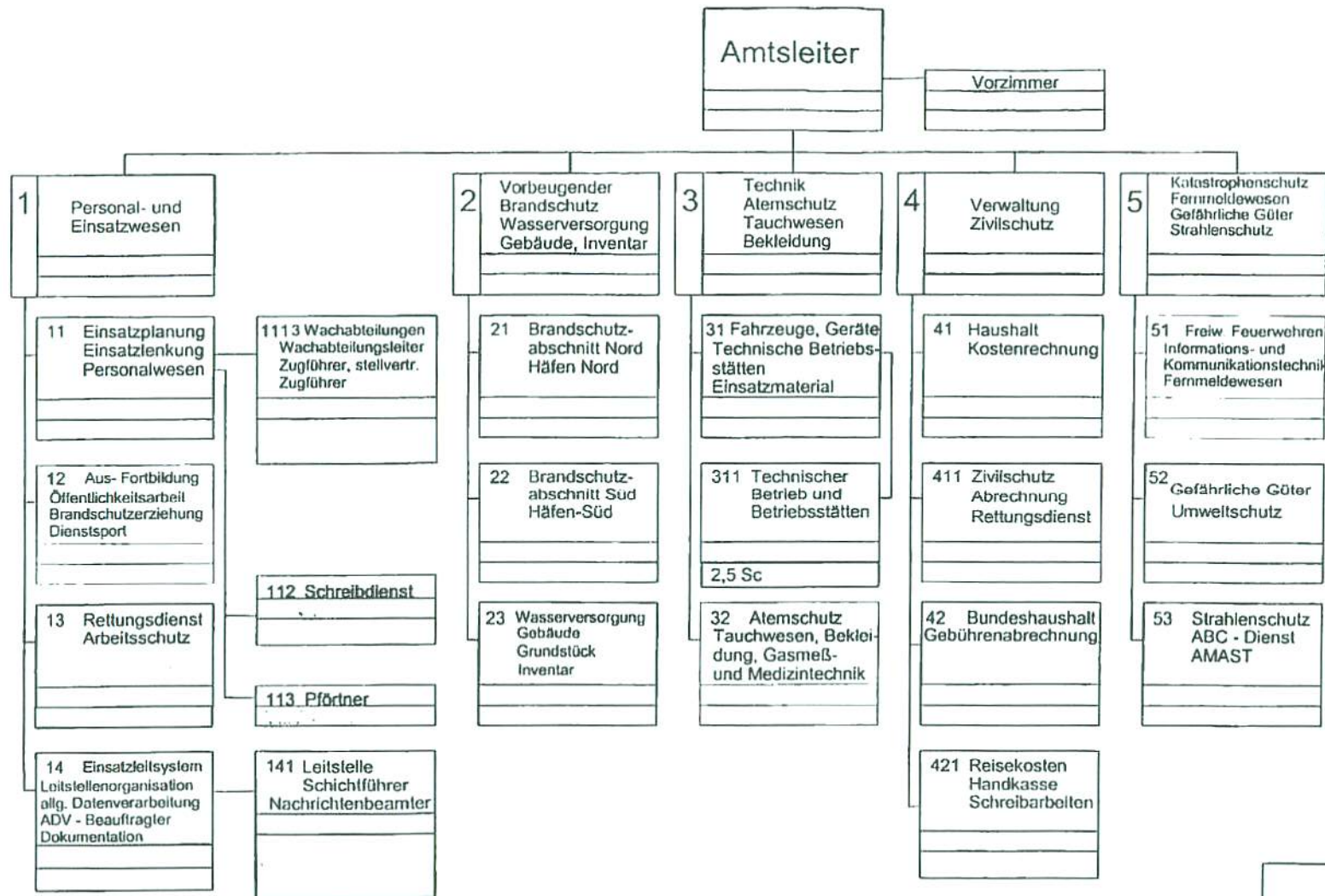
3.2.7	Sonderabfallbeseitigung	/
3.2.8	Ölspurbeseitigung	ja
3.2.9	Tierkörperbeseitigung (tote Tiere)	nein
3.2.10	Deichverteidigung	ja mit bremenports
3.2.11	Einfangen von Hunden usw.	nein
3.2.12	Rettungstauchen	ja

3.4 Struktur der Gefahrenabwehr

3.4.1	Schematisierte Stadtübersichtskarte im Format DIN A4 mit Eintragungen der kommunalen Feuer- und Rettungswachen als Anlage
-------	---

3.6 Anzahl Feuer-/und Rettungswachen

	<u>BF</u>	<u>FF</u>	<u>WF</u>	<u>Sonstige Träger</u>
3.6.1	Anzahl Feuer-/ Rettungswachen	1		
3.6.2	Anzahl Rettungswachen			
3.6.3	Anzahl Feuerwehrhäuser FF		3	
3.6.4	Anzahl FF im Standort BF			
3.6.5	Anzahl Löschbootstationen	2	(Seeassistenzschlepper)	
3.6.6	Anzahl RTH-Stationen			
3.6.7	Flughafenwachen			
3.6.8	Messewachen			
3.6.9	Sonstige Wachen			



Organisationsplan der Feuerwehr Bremerhaven (Amt 37)

Stand: 01.01.2007
37/11 Jongeling



3.10 Zuordnung der Beschäftigten der BF nach Stellenplan

		hD	gD	mD	Ang	Arb
3.10.1	Führungsdienste	2	15			
3.10.2	Wachabteilungen		9	125		
3.10.3	Leitstelle			13		
3.10.4	RettD ohne WA			34		
3.10.5	Techn. Dienste (kein Einsatzpersonal)				2	
3.10.6	Verwaltung (kein Einsatzpersonal)		1		7	
3.10.7	Ausbildungsstellen (zzt. BM-Anwärter)			18		
3.10.8	Sonstige					2
3.10.9	Gesamt	2	25	190 (172 + 18 BM-Anwärter)	7	2

davon am 31.12. des Jahres

		hD	gD	mD	Ang	Arb
3.10.10	nicht besetzt		2			
3.10.11	besetzt durch einsatzuntaugliche Mitarbeiter					

Führungsdienste: Mitarbeiter des mittleren, gehobenen und höheren Dienstes, die eine besondere Sachgebietstätigkeit und im Einsatzdienst Führungsaufgaben wahrnehmen.

Wachabteilungen: Mitarbeiter, die ausschließlich Tätigkeit im Schichtdienst der Wachabteilung und keine besonderen Sachgebietsaufgaben wahrnehmen.

Leitstelle: Mitarbeiter, die stellenplanmäßig der FwLts zugeordnet sind.

RettD: Mitarbeiter, die ausschließlich Stellenplanfunktionen des Rettungsdienstes wahrnehmen.

Ausbildungsstellen: Mitarbeiter, deren Stellen ausschließlich für die Zeit der Laufbahnausbildung zur Verfügung stehen und nicht auf die Einsatzstärke angerechnet werden.

3.12 Soll der zu besetzenden Einsatzfunktionen

		Tag	Nacht	So/Feiertag	Arbeitszeit pro Woche	Personal- Faktor
3.12.1	Führungsdienste	2	2	2	40	
3.12.2	Wachabteilung	29	29	29	56 *	1,47
3.12.3	Leitstelle	2	2	2	40	5,70
3.12.4	Rettungsdienst	8	4	8	40	1,33

* 48 Std. Wochenarbeitszeit zzgl. 8 Std. angeordnete Mehrarbeit (Personalfaktor für 56-Std.-Woche)

Arbeitszeit pro Woche = Durchschnittliche Wochenarbeitszeit

Personalfaktor = Rechnerischer Personalbedarf zur Besetzung 1 Funktionsstelle

Leitstelle = Personalbedarf zur Besetzung 1 Funktionsstelle ohne Schichtbetrieb

3.14 Anzahl und Stärke von Freiw. Feuerwehreinheiten

3.14.1	Anzahl der Einheiten	3
3.14.2	Gesamtstärke	91
3.14.3	Anzahl Jugendfeuerwehr	1
3.14.4	Gesamtstärke Jugendfeuerwehr	21

3.16 Anzahl und Stärke Werkfeuerwehren

		Anzahl d. Einheiten		Gesamtstärke	
		hauptb.	nebenberufl.	hauptb.	nebenberufl.
3.16.1	Werkfeuerwehr	/			
3.16.2	Betriebsfeuerwehr	/			

4. Struktur des Rettungsdienstes

4.2	Träger des Rettungsdienstes:	Stadt Bremerhaven
4.4	Träger der RettLeitstelle:	Stadt Bremerhaven
4.6	Integrierte Leitstelle von Brand-, Katastrophenschutz und Rettungsdienst	ja

4.8	Mitwirkende Organisationen	BF	FF	HiOrg	Privat	Bundeswehr	sonstige
4.8.1	Krankentransport	X	O	O	X *	O	O
4.8.2	Notfallrettung	X	O	O	O	O	O
4.8.3	Notarztdienst	X	O	O	O	O	O
4.8.4	RTH	O	O	O	O	O	O
4.8.6	Leitender Notarzt	X	O	O	O	O	O

(O) zutreffendes ankreuzen

(*) statistisch nicht erfaßt

5. Struktur des Katastrophenschutzes

5.2 Die nach dem Zivilschutzneuordnungsgesetz (ZSNeuOG) des Bundes vorgesehenen Fachdienste im Katastrophenschutz werden in der Stadt Bremerhaven von folgenden Organisationen gestellt:

- 5.2.1 Brandschutzdienst
ABC-Dienst
(3 FF, 1 ABC-Zug, AMASt) } Feuerwehr Bremerhaven
- 5.2.2 Sanitätsdienst/Betreuungsdienst
(2 Einsatzeinheiten) DRK
- 5.2.3 Bergungsdienst Bundesanstalt THW
(1 techn. Zug, 1 Räumgruppe, 1 Ölabwehrgruppe)
- 5.2.4 Ferner wirkten auf der Grundlage des Bremischen Hilfeleistungsgesetzes in der Wasserrettung die DLRG und zur Suche nach Verschütteten die Rettungshundestaffel mit.
- 5.4 Der Stab der Ortskatastrophenschutzbehörde, nach dem Bremischen Hilfeleistungsgesetz in der Zuständigkeit des Oberbürgermeisters, ist bei der Feuerwehr Bremerhaven eingerichtet.

6. Einsatzstatistik

6.2 Übersicht über Ausrückungen

Art des Ereignisses	Nur BF	BF+FF	Nur FF	Nur WF	Gesamt
6.2.1 Brände	328	9	2		339
6.2.2 Hilfeleistungen	1.111	1	2		1.114
6.2.3 Rettungsdienst	14.276				14.800

6.4 Brandalarme

	Nur BF	BF + FF	Nur FF	Nur WF	BF + FF + WF	Gesamt
6.4.1 Gesamt	329	8	2			339
6.4.2 Kleinbrand a	n. e.					
6.4.3 Kleinbrand b	204	3	2			209
6.4.4 Mittelbrand	22	1				23
6.4.5 Großbrand	1	4				5
6.4.6 Bei Ankunft gelöscht/ Kontrolle/Bereitstellung	102					102
6.4.7 Fehllarmierungen	253	1				254

n. e. = nicht gesondert erfasst

6.6 Gliederung der Fehlalarmierungen "Brand"

	Nur BF	BF + FF	Nur FF	Nur WF	BF + FF + WF	Gesamt
6.6.1 Blinder Alarm	165					165
6.6.2 Böswilliger Alarm	23					23
6.6.3 Falschalarmierung d. BMA	66					66

6.8 Überörtliche Löschhilfen

6.8.1 Anzahl der Löschhilfen auswärts		-				
---------------------------------------	--	---	--	--	--	--

6.10 Brandmeldungen durch automatische BMA

6.10.2 Anzahl der tatsächlichen Brände gemeldet durch BMA:		19				
--	--	----	--	--	--	--

6.12 Menschenrettung bei Bränden

6.12.1 Personen gerettet		27				
6.12.2 Verletzte bei Brand		33				
6.12.3 Tote bei Brand		1				
6.12.4 Fw-Angehörige verletzt bei Brand		1				
6.12.5 Fw-Angehörige tot bei Brand		-				

6.14 Hilfeleistungsalarme

	Nur BF	BF + FF	Nur FF	Nur WF	BF + FF + WF	Gesamt
6.14.1 Gesamt	1.111	1	2			1.114
6.14.2 Umwelt-/Gefahrstoffeinsätze einschl. Ölspuren	187					187
6.14.3 Tiere / Insekten	98					98
6.14.4 Einsatz bei Eintreffen nicht mehr erforderlich/ Bereitstellung	n. e.					
6.14.5 Fehleinsätze	n. e.					

n. e. = nicht gesondert erfasst

6.16 Gliederung der Fehleinsätze "Hilfeleistung"

	Nur BF	BF+FF	Nur FF	Nur WF	BF+FF+WF	Gesamt
6.16.1 Blinder Alarm	n. e.					
6.16.2 Böswilliger Alarm	n. e.					
6.16.3 Falschalarmierung durch Gefahrenmeldeanlage	n. e.	/				

n. e. = nicht gesondert erfasst

6.18 Menschenrettung bei Hilfeleistungen

6.18.1	Personen gerettet	98
6.18.2	Verletzte	108
6.18.3	Tote geborgen	7
6.18.4	Fw-Angehörige verletzt	1
6.18.5	Fw-Angehörige tot	-

6.20 Rettungsdienst

		Nur BF	BF+FF	Nur FF	BF+FF+WF	Gesamt
6.20.1	Gesamt	14.800				14.800
6.20.2	Krankentransporte	3.037				3.037
6.20.3	Notfalleinsätze	11.685				11.685
	davon in Verbindung mit					
6.20.4	NEF	3.737				3.737
6.20.5	RTH					
6.20.6	NAW					
6.20.7	LNA					
6.20.8	Fehleinsätze					

6.22 Vorbeugender Brand- und Gefahrenschutz

6.22.1	Brandschauen			3	
6.22.2	Stellungnahmen in bauaufsichtlichen Verfahren			293	
6.22.3	Stellungnahmen nach anderen gesetzl. Grundlagen			12	
6.22.4	Beratungen			458	
6.22.5	Sicherheitswachen			235	
6.22.6	Brandschutztechnische Unterweisungen			42	

7. Fahrzeuge und Geräte

Fahrzeuge der Berufsfeuerwehr und der Freiwilligen Feuerwehr

Fahrzeugart	BF	FF	Bund *	gesamt:
ELW 1	8			8
ELW 2	1			1
TLF 16-25	4	1		5
TLF 24-50	1			1
LF 16 TS		2	3	5
HLF 24	2			2
GW *	3			3
DLK 23-12	2			2
RW 1	1			1
SW 2000 TR			1	1
FWA / sonstige **	4			4
RBA	2			2
AB ***	12			12
FWK 25 T	1			1
WLF	2			2
FKH		1	2	3
Meß-Warnfahrzeuge			1	1
LKW	4		1	5
RTW	9			9
NEF	1			1
KTW			3	3
MTW	2		2	4
MZF	1			1
Sonstige ****			6	6
Gesamt:	60	4	19	83

* Gerätewagen für Gef. Güter, Taucher und Techn. Einsatz

** 2 Schaum-Wasser-Werfer, 1 Stromerzeugeranhängler
1 Anhänger Dekontamination

*** Abrollbehälter für Gefahrgutbeseitigung, Techn. Einsatzleitung, Flüssigkeitstank 7000 Ltr., Rüsteinsätze, Mulde, Wachcontainer, Schaummittel 4000 Ltr., Atemschutz, Strahlenschutz, Schaum-Wasserwerfer, Sonderlöschmittel, AB-Rett

**** 1 Dekontaminationfahrzeug, 1 Erkundungskraftwagen, 1 Dekontaminationsmehrzweckfahrzeug, 3 ATrKW

8. Kosten

8.2 Einnahmen (lt. Haushaltsplan)

Gebühren, Entgelte, Kostenersatz		BF + FF	Rettd	KatS	Summe
8.2.1	aus Einsätzen	2.527.170	3.200.000	0	5.727.170
8.2.2	aus Dienstleistungen	45.680	2.090	0	47.770
8.2.4	Zuwendungen	239.610	0	0	239.610
8.2.5	sonstige Einnahmen	57.200	0	0	57.200
8.2.6	Summe	2.869.660	3.202.090	0	6.071.750

8.3 Ausgaben (lt. Haushaltsplan)

		BF + FF	Rettd	KatS	Summe
8.4.1	Personal incl. Versorgungsausg.	11.570.470	1.353.540	in BF/FF	12.924.010
8.4.2	Betriebskosten Fahrz., Geräte	327.880	159.480	in BF/FF	487.360
8.4.3	Bauunterhaltung*				
8.4.4	Investitionen Fahrz., Geräte	60.000	140.000	in BF/FF	200.000
8.4.5	Investitionen Baumaßnahmen*				
8.4.6	nicht aufgeführte Ausgaben	258.710	20.620	in BF/FF	279.330
8.4.7	Summe	12.217.060	1.673.640	0	13.890.700

Umfang der Budgetierung

8.6	Budgetierung	BF	FF	Rettd	KatS
8.6.1	Sachkosten	ja	ja	ja	ja
8.6.2	Personalkosten	ja	ja	ja	ja
8.6.3	Investitionen	ja	ja	ja	ja

* Die investiven Baumaßnahmen sowie die Bauunterhaltung und –bewirtschaftung werden durch den Wirtschaftsbetrieb Seestadt Immobilien durchgeführt und sind im Haushalt der Feuerwehr nicht dargestellt.

Anlage A

Schematische Stadtübersichtskarte im Format DIN A4 mit Eintragungen der kommunalen Feuer- und Rettungswachen

