



Statistischer Kurzbericht 1. Quartal 2018

Inhalt

Änderungen in der Bevölkerungsstatistik
Altersstruktur der Bevölkerung
Zahlen des 1. Quartals 2018



Magistrat der Stadt Bremerhaven
Bürger- und Ordnungsamt – 91/8 –
Postfach 21 03 60, 27524 Bremerhaven



Änderungen in der Bevölkerungsstatistik

Magistrat der Stadt Bremerhaven, Bürger- und Ordnungsamt

Die Bevölkerungsstatistik der Stadt Bremerhaven wurde zum 01.01.2018 auf ein neues Verfahren umgestellt. Seit Anfang des Jahres erfolgen alle Auswertungen unmittelbar auf Grundlage der Daten des Einwohnermelderegisters.

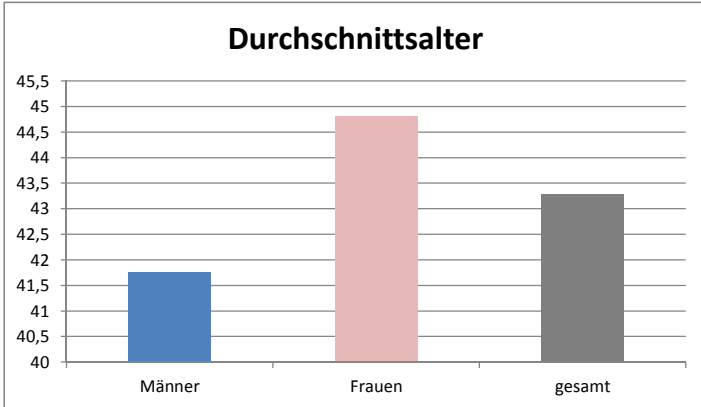
Die zuvor veröffentlichten Bevölkerungszahlen bezogen sich noch auf das Ergebnis der Volkszählung aus dem Jahr 1987, dessen Werte monatlich mit den Zahlen der Geburten, Sterbefälle, Zu- und Fortzüge fortgeschrieben wurde. Eine Anpassung der Fortschreibung an die Ergebnisse des Zensus 2011 war unterblieben, da hier weiterhin ein Klageverfahren anhängig ist.

Ein Vergleich der Bevölkerungszahlen nach bisheriger Fortschreibung und der neuen Auswertung aus dem Einwohnermelderegister ist nachfolgend dargestellt.

Stadtteil / Ortsteil	Fortschreibung (alt)	Melderegister (neu)	Differenz
11 Stadtteil Weddewarden	549	556	7
111 Ortsteil Weddewarden	549	556	7
12 Stadtteil Leherheide	16 499	16 199	- 300
121 Ortsteil Königsheide	5 454	5 286	- 168
122 Ortsteil Fehrmoor	2 935	2 872	- 63
123 Ortsteil Leherheide-West	8 110	8 041	- 69
13 Stadtteil Lehe	38 285	38 388	103
131 Ortsteil Speckenbüttel	3 167	3 138	- 29
132 Ortsteil Eckernfeld	5 176	5 239	63
133 Ortsteil Twischkamp	4 630	4 616	- 14
134 Ortsteil Goethestraße	7 876	8 159	283
135 Ortsteil Klushof	10 533	10 363	- 170
136 Ortsteil Schierholz	6 187	6 143	- 44
137 Ortsteil Buschkämpen	716	730	14
14 Stadtteil Mitte	12 763	12 562	- 201
141 Ortsteil Mitte-Süd	5 334	5 240	- 94
142 Ortsteil Mitte-Nord	7 429	7 322	- 107
21 Stadtteil Geestemünde	33 681	32 888	- 793
211 Ortsteil Geestemünde-Nord	7 159	6 334	- 825
212 Ortsteil Geestendorf	11 940	11 894	- 46
213 Ortsteil Geestemünde-Süd	2 982	2 972	- 10
214 Ortsteil Bürgerpark	5 279	5 314	35
215 Ortsteil Grünhöfe	6 321	6 374	53
22 Stadtteil Schiffdorferdamm	2 612	2 614	2
221 Ortsteil Schiffdorferdamm	2 612	2 614	2
23 Stadtteil Surheide	2 931	2 903	- 28
231 Ortsteil Surheide	2 931	2 903	- 28
24 Stadtteil Wulsdorf	11 304	10 920	- 384
241 Ortsteil Dreiberger	5 892	5 653	- 239
242 Ortsteil Jedutenberg	5 412	5 267	- 145
25 Stadtteil Fischereihafen	207	230	23
251 Ortsteil Fischereihafen	207	230	23
252 Ortsteil Luneplate ⁴⁾			
Stadt Bremerhaven	118 831	117 260	-1 571

Altersstruktur der Bevölkerung

Magistrat der Stadt Bremerhaven, Bürger- und Ordnungsamt



Das Durchschnittsalter der Bremerhavener Bevölkerung betrug am 01.01.2018 43,28 Jahre.

Das durchschnittliche Alter der männlichen Bevölkerung lag mit 41,76 Jahren deutlich unter dem der weiblichen Bevölkerung mit 44,80 Jahren.

Im Jahr 2000 lag das durchschnittliche Alter noch bei 41,90 Jahren; 1990 bei 40,34 Jahren.

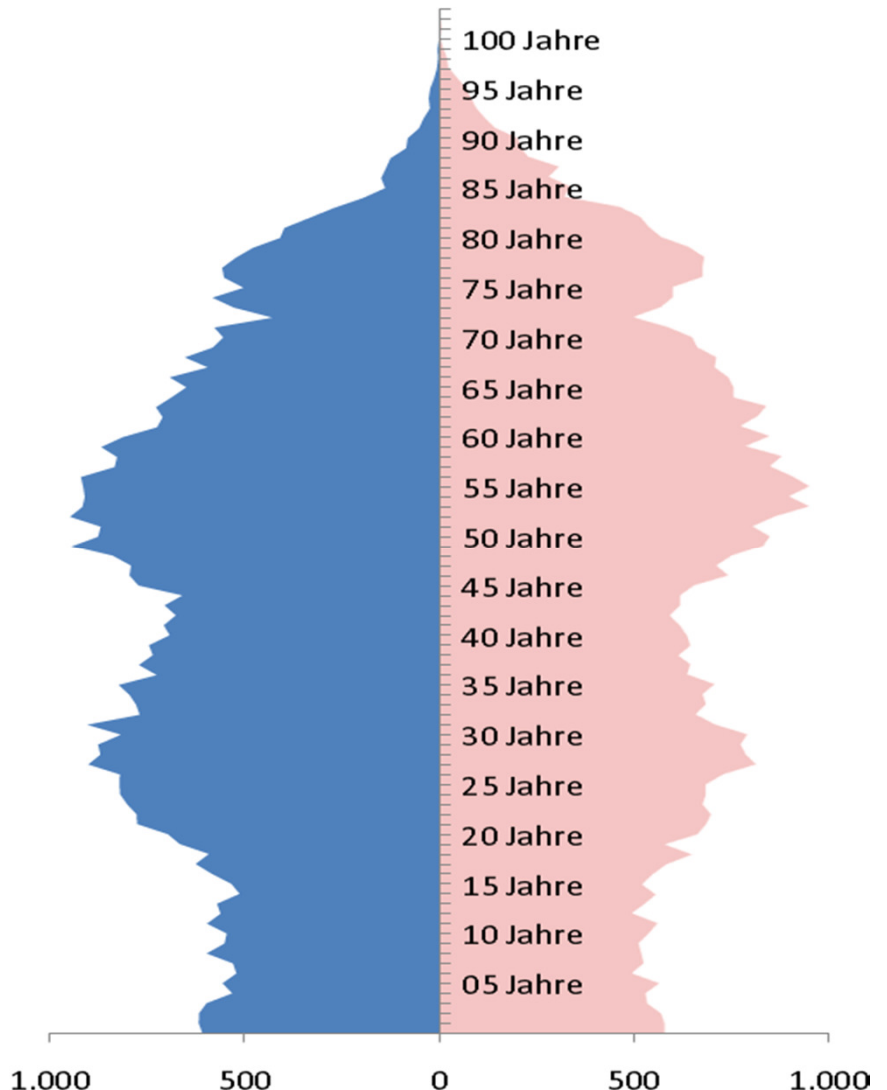
In der nebenstehenden Alterspyramide wird die Altersstruktur der Bremerhavener Bevölkerung vom 01.01.2018 dargestellt. Mit 58.688 Männern und 58.400 Frauen war das Verhältnis der Geschlechter nahezu ausgeglichen.

6.862 Bremerhavener/innen waren am Stichtag unter 6 Jahre alt; 19.992 unter 18 Jahre. Bei den unter 18Jährigen überwogen die Jungen mit 10.265 Einwohnern die Mädchen mit 9.727 Einwohnerinnen.

25.200 Personen hatten am Stichtag bereits das 65. Lebensjahr vollendet. Bei den über 64Jährigen war die Anzahl der Frauen mit 14.221 um 3.242 höher als die der Männer mit 10.979.

7.054 Personen hatten am Stichtag bereits das 80. Lebensjahr vollendet; 1.068 Personen das 90. Lebensjahr.

7 Einwohnerinnen waren zum Stichtag bereits 100 Jahre oder älter.



1. Quartal 2018

Magistrat der Stadt Bremerhaven, Bürger- und Ordnungsamt

Bevölkerung

Bevölkerungsstand (Monatsende)		Januar		Februar		März		1. Quartal 2018	
		2018	2017	2018	2017	2018	2017	2018	2017
mit Hauptwohnung	insgesamt	117 009*	¹⁾	117 157*	¹⁾	117 260*	¹⁾		
	männlich	58 618*	¹⁾	58 720*	¹⁾	58 807*	¹⁾		
	weiblich	58 391*	¹⁾	58 437*	¹⁾	58 453*	¹⁾		
mit Nebenwohnung	insgesamt	1 885*	¹⁾	1 854*	¹⁾	1 767*	¹⁾		
	männlich	1 105*	¹⁾	1 087*	¹⁾	1 046*	¹⁾		
	weiblich	780*	¹⁾	767*	¹⁾	721*	¹⁾		
gesamt (wohnberechtigte Bev.)	insgesamt	118 894*	¹⁾	119 011*	¹⁾	119 027*	¹⁾		
	männlich	59 723*	¹⁾	59 807*	¹⁾	59 853*	¹⁾		
	weiblich	59 171*	¹⁾	59 204*	¹⁾	59 174*	¹⁾		

Einwohner mit Hauptwohnung nach Staatsangehörigkeit		Januar		Februar		März		1. Quartal 2018	
		2018	2017	2018	2017	2018	2017	2018	2017
Deutsche	insgesamt	96 245*	¹⁾	96 200*	¹⁾	96 069*	¹⁾		
	männlich	47 226*	¹⁾	47 200*	¹⁾	47 143*	¹⁾		
	weiblich	49 019*	¹⁾	49 000*	¹⁾	48 926*	¹⁾		
Ausländer/innen	insgesamt	20 764*	¹⁾	20 957*	¹⁾	21 191*	¹⁾		
	männlich	11 392*	¹⁾	11 520*	¹⁾	11 664*	¹⁾		
	weiblich	9 372*	¹⁾	9 437*	¹⁾	9 527*	¹⁾		

Bevölkerungsbewegung		Januar		Februar		März		1. Quartal 2018	
		2018	2017	2018	2017	2018	2017	2018	2017
natürliche Bevölkerungsbewegung									
Geburten	insgesamt	113*	¹⁾	108*	¹⁾	95*	¹⁾	316*	¹⁾
	davon								
	männlich	65*	¹⁾	56*	¹⁾	50*	¹⁾	171*	¹⁾
	weiblich	48*	¹⁾	52*	¹⁾	45*	¹⁾	145*	¹⁾
Sterbefälle	insgesamt	156*	¹⁾	116*	¹⁾	167*	¹⁾	439*	¹⁾
	männlich	84*	¹⁾	54*	¹⁾	83*	¹⁾	221*	¹⁾
	weiblich	72*	¹⁾	62*	¹⁾	84*	¹⁾	218*	¹⁾
Geburten- bzw. Sterbeüberschuss		- 43*	¹⁾	- 8*	¹⁾	- 72*	¹⁾	- 123*	¹⁾

Wanderungsbewegung		Januar		Februar		März		1. Quartal 2018	
		2018	2017	2018	2017	2018	2017	2018	2017
Zuzüge	insgesamt	673*	¹⁾	679*	¹⁾	724*	¹⁾	2 076*	¹⁾
	davon								
	männlich	403*	¹⁾	379*	¹⁾	444*	¹⁾	1 226*	¹⁾
	weiblich	270*	¹⁾	300*	¹⁾	280*	¹⁾	850*	¹⁾
Fortzüge	insgesamt	708*	¹⁾	523*	¹⁾	556*	¹⁾	1 787*	¹⁾
	männlich	450*	¹⁾	279*	¹⁾	324*	¹⁾	1 053*	¹⁾
	weiblich	258*	¹⁾	244*	¹⁾	232*	¹⁾	734*	¹⁾
Wanderungsgewinn bzw. -verlust		- 35*	¹⁾	156*	¹⁾	168*	¹⁾	289*	¹⁾
Bevölkerungsbewegung gesamt									
Bevölkerungszu- bzw. -abnahme ²⁾		- 79*	¹⁾	148*	¹⁾	103*	¹⁾	172*	¹⁾

Eheschließungen		Januar		Februar		März		1. Quartal 2018	
		2018	2017	2018	2017	2018	2017	2018	2017
Eheschließungen insgesamt		2	13 ³⁾	15	16 ³⁾	15	28 ³⁾	32	57 ³⁾
darunter gleichgeschlechtliche Ehen		-		1		-		1	

1. Quartal 2018

Magistrat der Stadt Bremerhaven, Bürger- und Ordnungsamt

noch Bevölkerung

Einwohner mit Hauptwohnung nach Altersgruppen		Januar		Februar		März		1. Quartal 2018	
		2018	2017	2018	2017	2018	2017	2018	2017
unter 18 Jahre	insgesamt	19 938*	¹⁾	19 973*	¹⁾	20 027*	¹⁾		
	männlich	10 274*	¹⁾	10 298*	¹⁾	10 335*	¹⁾		
	weiblich	9 664*	¹⁾	9 675*	¹⁾	9 692*	¹⁾		
18 bis unter 65 Jahre	insgesamt	71 885*	¹⁾	71 985*	¹⁾	72 023*	¹⁾		
	männlich	37 365*	¹⁾	37 422*	¹⁾	37 478*	¹⁾		
	weiblich	34 520*	¹⁾	34 563*	¹⁾	34 545*	¹⁾		
65 Jahre und älter	insgesamt	25 186*	¹⁾	25 199*	¹⁾	25 210*	¹⁾		
	männlich	10 979*	¹⁾	11 000*	¹⁾	10 994*	¹⁾		
	weiblich	14 207*	¹⁾	14 199*	¹⁾	14 216*	¹⁾		

Einwohner mit Hauptwohnung nach Stadt und Ortsteilen		Fläche in km ²	Einwohner/innen zum Ende des ersten Quartals						je km ² (2018)
			männlich		weiblich		gesamt		
			2018	2017	2018	2017	2018	2017	
Stadtteil Weddewarden	11	13,57	280*	¹⁾	276*	¹⁾	556*	¹⁾	41,0
Ortsteil Weddewarden	111	13,57	280*	¹⁾	276*	¹⁾	556*	¹⁾	41,0
Stadtteil Leherheide	12	6,46	7 861*	¹⁾	8 338*	¹⁾	16 199*	¹⁾	2 507,6
Ortsteil Königsheide	121	2,30	2 523*	¹⁾	2 763*	¹⁾	5 286*	¹⁾	2 298,3
Ortsteil Fehrmoor	122	2,28	1 447*	¹⁾	1 425*	¹⁾	2 872*	¹⁾	1 259,6
Ortsteil Leherheide-West	123	1,88	3 891*	¹⁾	4 150*	¹⁾	8 041*	¹⁾	4 277,1
Stadtteil Lehe	13	16,37	19 656*	¹⁾	18 732*	¹⁾	38 388*	¹⁾	2 345,0
Ortsteil Speckenbüttel	131	4,50	1 509*	¹⁾	1 629*	¹⁾	3 138*	¹⁾	697,3
Ortsteil Eckernfeld	132	1,94	2 479*	¹⁾	2 760*	¹⁾	5 239*	¹⁾	2 700,5
Ortsteil Twischkamp	133	1,25	2 390*	¹⁾	2 226*	¹⁾	4 616*	¹⁾	3 692,8
Ortsteil Goethestraße	134	0,55	4 476*	¹⁾	3 683*	¹⁾	8 159*	¹⁾	14 834,5
Ortsteil Klushof	135	2,23	5 370*	¹⁾	4 993*	¹⁾	10 363*	¹⁾	4 647,1
Ortsteil Schierholz	136	2,66	3 066*	¹⁾	3 077*	¹⁾	6 143*	¹⁾	2 309,4
Ortsteil Buschkämpen	137	3,24	366*	¹⁾	364*	¹⁾	730*	¹⁾	225,3
Stadtteil Mitte	14	8,32	6 349*	¹⁾	6 213*	¹⁾	12 562*	¹⁾	1 509,9
Ortsteil Mitte-Süd	141	7,40	2 543*	¹⁾	2 697*	¹⁾	5 240*	¹⁾	708,1
Ortsteil Mitte-Nord	142	0,92	3 806*	¹⁾	3 516*	¹⁾	7 322*	¹⁾	7 958,7
Stadtteil Geestemünde	21	10,98	16 244*	¹⁾	16 644*	¹⁾	32 888*	¹⁾	2 995,3
Ortsteil Geestemünde-Nord	211	1,93	3 140*	¹⁾	3 194*	¹⁾	6 334*	¹⁾	3 281,9
Ortsteil Geestendorf	212	1,17	5 904*	¹⁾	5 990*	¹⁾	11 894*	¹⁾	10 165,8
Ortsteil Geestemünde-Süd	213	0,66	1 409*	¹⁾	1 563*	¹⁾	2 972*	¹⁾	4 503,0
Ortsteil Bürgerpark	214	4,03	2 654*	¹⁾	2 660*	¹⁾	5 314*	¹⁾	1 318,6
Ortsteil Grünhöfe	215	3,19	3 137*	¹⁾	3 237*	¹⁾	6 374*	¹⁾	1 998,1
Stadtteil Schiffdorferdamm	22	4,53	1 287*	¹⁾	1 327*	¹⁾	2 614*	¹⁾	577,0
Ortsteil Schiffdorferdamm	221	4,53	1 287*	¹⁾	1 327*	¹⁾	2 614*	¹⁾	577,0
Stadtteil Surheide	23	3,01	1 427*	¹⁾	1 476*	¹⁾	2 903*	¹⁾	964,5
Ortsteil Surheide	231	3,01	1 427*	¹⁾	1 476*	¹⁾	2 903*	¹⁾	964,5
Stadtteil Wulsdorf	24	5,61	5 573*	¹⁾	5 347*	¹⁾	10 920*	¹⁾	1 946,5
Ortsteil Dreibergen	241	1,60	2 911*	¹⁾	2 742*	¹⁾	5 653*	¹⁾	3 533,1
Ortsteil Jedutenberg	242	4,02	2 662*	¹⁾	2 605*	¹⁾	5 267*	¹⁾	1 310,2
Stadtteil Fischereihafen	25	24,94	130*	¹⁾	100*	¹⁾	230*	¹⁾	9,2
Ortsteil Fischereihafen	251	12,10	130*	¹⁾	100*	¹⁾	230*	¹⁾	19,0
Ortsteil Luneplate ⁴⁾	252	12,84

1. Quartal 2018

Magistrat der Stadt Bremerhaven, Bürger- und Ordnungsamt

Erwerbstätigkeit und Arbeitsmarkt

Arbeitslose		Januar		Februar		März		1. Quartal 2018	
		2018	2017	2018	2017	2018	2017	2018	2017
Bestand	insgesamt	7 868	8 097	7 831	8 075	7 726	7 848		
	männlich	4 626	4 596	4 585	4 584	4 516	4 455		
	weiblich	3 242	3 501	3 246	3 491	3 210	3 393		
	Ausländer/innen	2 236	2 268	2 233	2 144	2 214	2 119		
	Schwerbehinderte	340	343	335	357	348	344		
	unter 20 Jahre	140	157	135	153	120	153		
	unter 25 Jahre	784	783	797	819	718	827		
	55 Jahre und älter	1 272	1 348	1 297	1 321	1 289	1 289		
	Langzeitarbeitslose	3 091	3 453	3 031	3 404	3 011	3 321		
offene Stellen		1 059	1 077	1 211	1 082	1 275	1 166		
Arbeitslosenquote ⁵⁾	insgesamt	13,4%	13,8%	13,3%	13,8%	13,1%	13,4%		
	männlich	14,2%	14,3%	14,1%	14,2%	13,9%	13,8%		
	weiblich	12,3%	13,2%	12,4%	13,2%	12,2%	12,8%		

Sozialleistungen

Sozialhilfe (SGB XKII und AsylbLG)		Januar		Februar		März		1. Quartal 2018	
		2018	2017	2018	2017	2018	2017	2018	2017
Leistungsempfänger/innen ⁶⁾									
	Hilfe zum Lebensunterhalt	912	927	928	973	926	951		
	Grundsicherung	3 060	3 014	3 070	3 022	3 077	3 029		
	Hilfen zur Gesundheit	618	660	603	709	613	725		
	Eingliederungshilfe	2 257	2 226	2 268	2 228	2 276	2 254		
	Hilfe zur Pflege	805	909	794	894	789	886		
	sonstige Leistungen nach dem SGB XII	144	142	142	138	139	137		
	Leistungen nach dem AsylbLG	817	1 122	820	1 041	837	1 033		

Gesundheitswesen

Krankenhäuser		Januar		Februar		März		1. Quartal 2018	
		2018	2017	2018	2017	2018	2017	2018	2017
Krankenpflegetage in Krankenanstalten		27 827	28 952	25 685	26 260	28 448	28 715	81 960	83 927
	Klinikum Bremerhaven Reinkenheide	19 205	19 225	17 456	17 609	18 988	19 528	55 649	56 362
	AMEOS Klinikum Mitte Bremerhaven	3 474	4 342	3 568	3 885	4 396	4 158	11 438	12 385
	AMEOS Klinikum Am Bürgerpark	5 148	5 385	4 661	4 766	5 064	5 029	14 873	15 180

Versorgung

Versorgung		Januar		Februar		März		1. Quartal 2018	
		2018	2017	2018	2017	2018	2017	2018	2017

Lebensmittelüberwachungs-, Tierschutz- und Veterinärdienst (LMTVet)

gewerbliche Schlachtungen	7 813	7 040	6 421	6 831	7 711	8 453	21 945	22 324
---------------------------	-------	-------	-------	-------	-------	-------	--------	--------

Seefischmarkt Bremerhaven

Auktionsumschlag in t	234	-	350	163	480	479	1 064	642
-----------------------	-----	---	-----	-----	-----	-----	-------	-----

1. Quartal 2018

Magistrat der Stadt Bremerhaven, Bürger- und Ordnungsamt

Sicherheit, Verkehr und Wetter

Reiseverkehr	Januar		Februar		März		1. Quartal 2018	
	2018	2017	2018	2017	2018	2017	2018	2017

Jugendherberge

Ankünfte	367	247	650	340	992	763	2 009	1 350
darunter aus dem Ausland	16	14	16	27	8	15	40	56
Übernachtungen	705	511	1 085	802	2 799	1 999	4 589	3 312
darunter aus dem Ausland	24	66	17	119	22	51	63	236

Seemannsheim

Ankünfte	105	148	151	165	188	165	444	478
darunter aus dem Ausland	51	59	56	52	71	68	178	179
Übernachtungen	341	465	461	495	579	577	1 381	1 537
darunter aus dem Ausland	158	175	186	176	174	238	518	589

Öffentliche Sicherheit	Januar		Februar		März		1. Quartal 2018	
	2018	2017	2018	2017	2018	2017	2018	2017

Schutzpolizei

Funkstreifeneinsätze	3 201	3 571	2 843	3 161	3 245	3 672	9 289	10 404
----------------------	-------	-------	-------	-------	-------	-------	-------	--------

Berufsfeuerwehr

Einsätze insgesamt	1 887	2 074	1 667	1 810	2 006	1 858	5 560	5 742
Brandalarme ⁷⁾	61	77	50	61	75	63	186	201
Hilfeleistungsalarme ⁷⁾	87	94	85	74	133	88	305	256
Sicherheitswachen	22	16	14	2	19	21	55	39
Rettungs- und Krankentransporte einschl. Notarzteinsätze	1 717	1 887	1 518	1 675	1 779	1 686	5 014	5 248

Verkehr	Januar		Februar		März		1. Quartal 2018	
	2018	2017	2018	2017	2018	2017	2018	2017

BREMERHAVEN BUS

gefahrenen Wagenkilometer	308 661	306 525	281 359	283 183	301 633	317 758	891 653	907 466
beförderte Personen	1 375 683	1 449 636	1 223 327	1 226 048	1 121 794	1 168 553	3 720 804	3 844 237

Zugelassene Kraftfahrzeuge

(einschl. Anhänger)	63 184	62 114	63 239	62 195	63 384	62 364		
---------------------	--------	--------	--------	--------	--------	--------	--	--

Straßenverkehrsunfälle

Unfälle insgesamt	403	396	344	282	356	391	1 103	1 069
Tote	-	-	-	-	-	-	-	-
Verletzte	67	35	34	24	50	49	151	108

Wetter	Januar		Februar		März		1. Quartal 2018	
	2018	2017	2018	2017	2018	2017	2018	2017

Lufttemperatur

Mittelwert (°C)	4,0	1,1	0,3	3,0	2,7	7,4		
höchster Wert (°C)	12,7	.	6,2	.	14,5	.		
niedrigster Wert (°C)	-3,0	.	-10,5	.	-9,9	.		

Sonnenschein

Dauer (Std.)	35,1	59,0	127,7	53,8	112,8	139,7		
Längste Dauer (Std./Tag)	6,2	.	8,8	.	11,0	.		

Niederschläge

Menge (l/m ²)	104,1	57,5	6,9	48,2	39,0	69,0		
höchste Menge (l/m ² / Tag)	15,5	.	2,7	.	13,5	.		

1. Quartal 2018

Magistrat der Stadt Bremerhaven, Bürger- und Ordnungsamt

Freizeit und Kultur

Bäder		Januar		Februar		März		1. Quartal 2018	
		2018	2017	2018	2017	2018	2017	2018	2017
Hallenbäder	Besucher/innen	42 556	40 465	37 946	39 023	39 186	45 460	119 688	124 948
Bad 1	"	13 247	13 860	11 574	11 723	13 569	13 565	38 390	39 148
Bad 2	"	14 822	14 313	12 457	12 440	12 457	13 967	39 736	40 720
Bad 3	"	14 487	12 292	13 915	14 860	13 160	17 928	41 562	45 080

Freibäder	Besucher/innen	-	-	-	-	-	-	-	-
Freibad Grünhöfe	"	-	-	-	-	-	-	-	-
Weser-Strandbad	"	-	-	-	-	-	-	-	-

Stadtbibliothek	Januar		Februar		März		1. Quartal 2018	
	2018	2017	2018	2017	2018	2017	2018	2017
Bestand der Medien insgesamt	151 488	153 051	151 562	153 377	151 230	152 487		
ausgeliehene Medien	46 450	48 183	43 249	44 622	46 695	50 150	136 394	142 955
Besucher/innen	23 965	24 222	23 485	22 496	25 817	24 945	73 267	71 663
Veranstaltungen	72	61	71	74	65	80	208	215

Besucher/innen in Museen u. a.	Januar		Februar		März		1. Quartal 2018	
	2018	2017	2018	2017	2018	2017	2018	2017
Deutsches Auswandererhaus	6 801	7 853	7 806	7 432	13 780	10 029	28 387	25 314
Deutsches Schifffahrtsmuseum	2 479	2 524	2 865	2 818	4 863	4 741	10 207	10 083
Freilichtmuseum Bremerhaven	1 000	232	-	208	65	1 409	1 065	1 849
Historisches Museum Bremerhaven	1 115	1 795	1 404	1 495	1 991	970	4 510	4 260
Klimahaus Bremerhaven 8° Ost	22 877	27 918	25 322	30 642	41 711	24 871	89 910	83 431
Kunsthalle/Kunstmuseum ⁸⁾	645	.	373	.	908	.	1 926	.
Technikmuseum U-Boot "Wilhelm Bauer" ⁹⁾	-	-	-	-	5 078	-	5 078	-
Zoo am Meer	9 411	8 848	9 483	8 664	19 142	17 516	38 036	35 028

Fußnoten

- 1) Neue Datengrundlage ab 2018, daher keine Vergleichbarkeit mit dem Vorjahr möglich.
- 2) inkl. sonstiger bestandsrelevanter Veränderungen
- 3) Gleichgeschlechtliche Ehen; "Gesetz zur Einführung des Rechts auf Eheschließung für Personen gleichen Geschlechts" ab 01.10.2017 in Kraft.
- 4) Die Angaben zum Ortsteil Luneplate sind in den Angaben zum Ortsteil Fischereihafen enthalten
- 5) bezogen auf alle zivilen Erwerbspersonen
- 6) Mehrfachnennungen möglich
- 7) inkl. Fehlalarmierungen
- 8) Kunstmuseum vom 15. Januar bis 3. März, Kunsthalle im März für 10 Tage geschlossen.
- 9) Öffnungszeiten 2018 vom 15.03. - 10.11.2018

Zeichenerklärungen

- * = vorläufiges Ergebnis
- = Zahlenwert ist genau null (nichts)
- . = Zahlenwert ist unbekannt

Bezug:

Statistische Kurzberichte können auf der Homepage www.bremerhaven.de (Verwaltung & Politik - Zahlen & Fakten) heruntergeladen werden.

Interesse an regelmäßigem Bezug per E-Mail oder Post?

Melden Sie sich unter statistik@magistrat.bremerhaven.de