



Statistischer Kurzbericht 4. Quartal 2018

Inhalt

Jahresbericht 2018

Bevölkerung
Arbeitsmarkt
Soziales
Gesundheitswesen
Versorgung
Sicherheit
Verkehr
Wetter
Kultur



Magistrat der Stadt Bremerhaven
Bürger- und Ordnungsamt – 91/8 –
Postfach 21 03 60, 27524 Bremerhaven



BREMERHAVEN
MEER ERLEBEN!

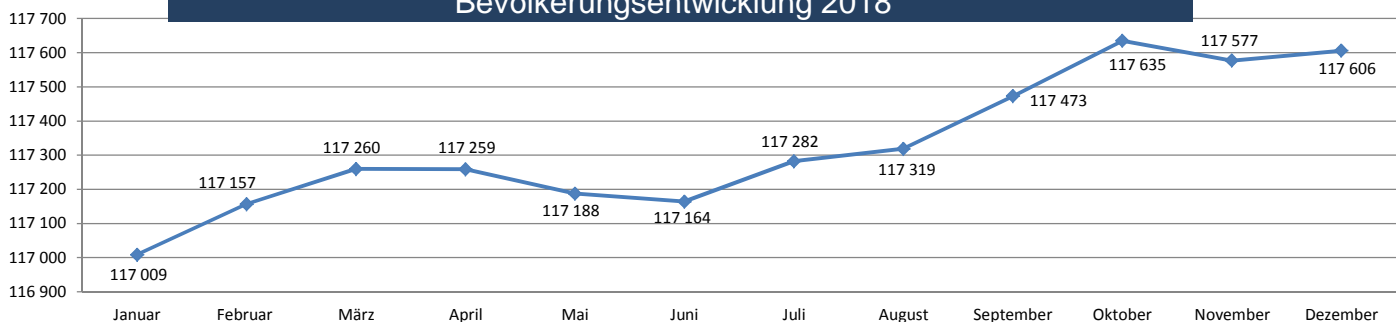
Jahresbericht 2018

Magistrat der Stadt Bremerhaven, Bürger- und Ordnungsamt

Bevölkerung

Einwohner mit Hauptwohnung nach Stadt und Ortsteilen	Fläche in km ²	Einwohner/innen zum Ende des Jahres							je km ² (2018)
		männlich		weiblich		gesamt			
		2018	2017	2018	2017	2018	2017		
Stadtteil Weddewarden	11	13,57	286	¹⁾	267	¹⁾	553	¹⁾	40,8
Ortsteil Weddewarden	111	13,57	286	¹⁾	267	¹⁾	553	¹⁾	40,8
Stadtteil Leherheide	12	6,46	7 934	¹⁾	8 358	¹⁾	16 292	¹⁾	2 522,0
Ortsteil Königsheide	121	2,30	2 529	¹⁾	2 753	¹⁾	5 282	¹⁾	2 296,5
Ortsteil Fehrmoor	122	2,28	1 452	¹⁾	1 419	¹⁾	2 871	¹⁾	1 259,2
Ortsteil Leherheide-West	123	1,88	3 953	¹⁾	4 186	¹⁾	8 139	¹⁾	4 329,3
Stadtteil Lehe	13	16,37	19 814	¹⁾	18 829	¹⁾	38 643	¹⁾	2 360,6
Ortsteil Speckenbüttel	131	4,50	1 520	¹⁾	1 617	¹⁾	3 137	¹⁾	697,1
Ortsteil Eckernfeld	132	1,94	2 523	¹⁾	2 809	¹⁾	5 332	¹⁾	2 748,5
Ortsteil Twischkamp	133	1,25	2 389	¹⁾	2 251	¹⁾	4 640	¹⁾	3 712,0
Ortsteil Goethestraße	134	0,55	4 473	¹⁾	3 677	¹⁾	8 150	¹⁾	14 818,2
Ortsteil Klushof	135	2,23	5 448	¹⁾	5 021	¹⁾	10 469	¹⁾	4 694,6
Ortsteil Schierholz	136	2,66	3 093	¹⁾	3 100	¹⁾	6 193	¹⁾	2 328,2
Ortsteil Buschkämpen	137	3,24	368	¹⁾	354	¹⁾	722	¹⁾	222,8
Stadtteil Mitte	14	8,32	6 418	¹⁾	6 215	¹⁾	12 633	¹⁾	1 518,4
Ortsteil Mitte-Süd	141	7,40	2 569	¹⁾	2 665	¹⁾	5 234	¹⁾	707,3
Ortsteil Mitte-Nord	142	0,92	3 849	¹⁾	3 550	¹⁾	7 399	¹⁾	8 042,4
Stadtteil Geestemünde	21	10,98	16 254	¹⁾	16 600	¹⁾	32 854	¹⁾	2 992,2
Ortsteil Geestemünde-Nord	211	1,93	3 147	¹⁾	3 200	¹⁾	6 347	¹⁾	3 288,6
Ortsteil Geestendorf	212	1,17	5 956	¹⁾	5 932	¹⁾	11 888	¹⁾	10 160,7
Ortsteil Geestemünde-Süd	213	0,66	1 411	¹⁾	1 551	¹⁾	2 962	¹⁾	4 487,9
Ortsteil Bürgerpark	214	4,03	2 621	¹⁾	2 687	¹⁾	5 308	¹⁾	1 317,1
Ortsteil Grünhöfe	215	3,19	3 119	¹⁾	3 230	¹⁾	6 349	¹⁾	1 990,3
Stadtteil Schiffdorferdamm	22	4,53	1 313	¹⁾	1 333	¹⁾	2 646	¹⁾	584,1
Ortsteil Schiffdorferdamm	221	4,53	1 313	¹⁾	1 333	¹⁾	2 646	¹⁾	584,1
Stadtteil Surheide	23	3,01	1 434	¹⁾	1 467	¹⁾	2 901	¹⁾	963,8
Ortsteil Surheide	231	3,01	1 434	¹⁾	1 467	¹⁾	2 901	¹⁾	963,8
Stadtteil Wulsdorf	24	5,61	5 528	¹⁾	5 323	¹⁾	10 851	¹⁾	1 934,2
Ortsteil Dreibergen	241	1,60	2 863	¹⁾	2 705	¹⁾	5 568	¹⁾	3 480,0
Ortsteil Jedutenberg	242	4,02	2 665	¹⁾	2 618	¹⁾	5 283	¹⁾	1 314,2
Stadtteil Fischereihafen	25	24,94	129	¹⁾	104	¹⁾	233	¹⁾	9,3
Ortsteil Fischereihafen	251	12,10	129	¹⁾	104	¹⁾	233	¹⁾	19,3
Gesamt		93,79	59 110	¹⁾	58 496	¹⁾	117 606	¹⁾	

Bevölkerungsentwicklung 2018



Jahresbericht 2018

Magistrat der Stadt Bremerhaven, Bürger- und Ordnungsamt

Bevölkerungsbewegung

Natürliche Bevölkerungsbewegung	Geburten				Verstorbene			
	männlich		Weiblich		männlich		weiblich	
	2018	2017	2018	2017	2018	2017	2018	2017
	621	¹⁾	540	¹⁾	764	¹⁾	711	¹⁾
	Geburten insgesamt				Geburten insgesamt			
	2018		2017		2018		2017	
	1 161				1 475			

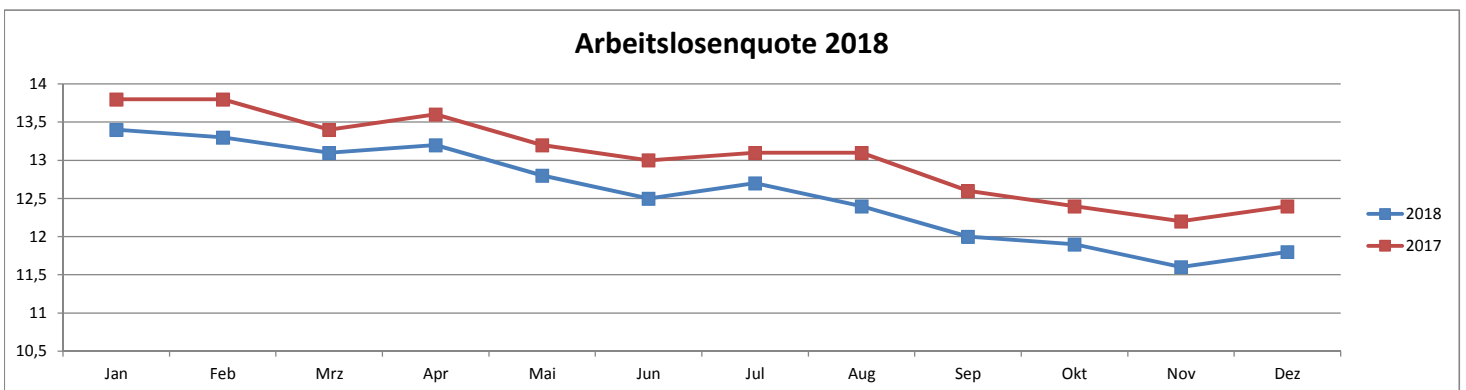
Wanderungsbewegung	Zuzüge				Fortzüge			
	männlich		weiblich		männlich		weiblich	
	2018	2017	2018	2017	2018	2017	2018	2017
	4 932	¹⁾	3 484	¹⁾	4 174	¹⁾	3 166	¹⁾
	Zuzüge insgesamt				Fortzüge insgesamt			
	2018		2017		2018		2017	
	8 416				7 340			

Bevölkerungsbewegung	Geburten-/Sterbeüberschuss		Wanderungsgewinn/Verlust		Bevölkerungszu-/abnahme		Eheschließungen	
	2018	2017	2018	2017	2018	2017	2018	2017
	- 314	¹⁾	1 076	¹⁾	518	²⁾ ¹⁾	376	351

Erwerbstätigkeit und Arbeitsmarkt

Arbeitslose	Insgesamt		darunter				Arbeitslosenquote	
			Frauen		Jugendliche u. 20 Jahre			
	2018	2017	2018	2017	2018	2017	2018	2017
Bestand (am 31.12.2018) ²⁾	7 036	7 280	2 978	3 055	113	140	11,8%	12,4%

Arbeitslosenquote 2018



Sozialleistungen

Sozialhilfe (SGB XII und AsylbLG)	Hilfe zum Lebensunterhalt		Grundsicherung		Hilfen zur Gesundheit		Eingliederungshilfe	
	2018	2017	2018	2017	2018	2017	2018	2017
Leistungsempfänger/innen ^{3,4)}	894	926	3 119	3 032	651	604	2 296	2 263
	Hilfe zur Pflege		sonstige Leistungen nach dem SGB XII		Leistungen nach dem AsylbLG			
	2018	2017	2018	2017	2018	2017	2018	2017
Leistungsempfänger/innen ^{3,4)}	771	805	138		145		959	773

Jahresbericht 2018

Magistrat der Stadt Bremerhaven, Bürger- und Ordnungsamt

Gesundheitswesen

Krankenhäuser	Klinikum Bremerhaven Reinkenheide		AMEOS Klinikum Mitte Bremerhaven		AMEOS Klinikum Am Bürgerpark Bremerhaven		Insgesamt	
	2018	2017	2018	2017	2018	2017	2018	2017
Krankenpflegetage in Krankenanstalten	217 100	220 025	43 509	45 044	52 973	57 787	313 582	322 856

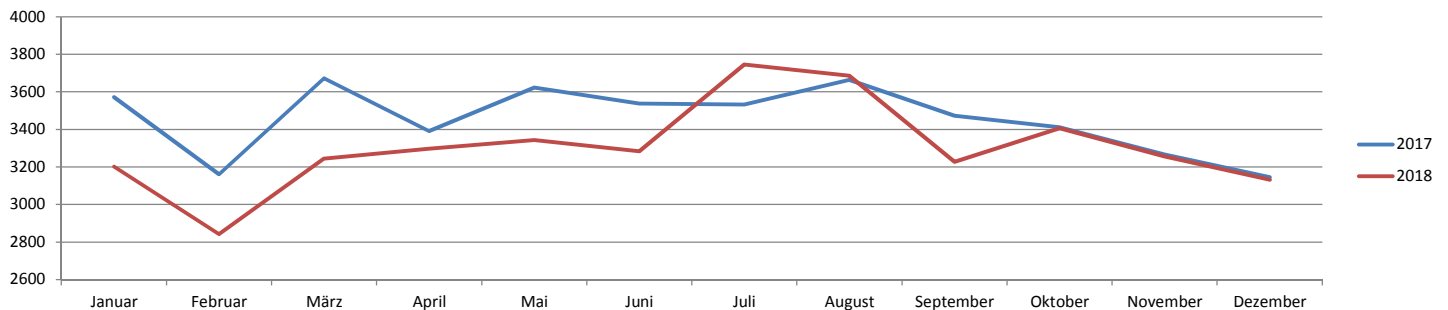
Versorgung

Versorgung	Lebensmittelüberwachungs-, Tierschutz- und Veterinärndienst (LMTVet)		Seefischmarkt Bremerhaven Frischfischanlandungen	
	gewerbliche Schlachtungen		Auktionsumschlag in t	
	2018	2017	2018	2017
	83 037	86 218	4 335	3 472

Sicherheit, Verkehr und Wetter

Öffentliche Sicherheit	Brandalarme		Hilfeleistungsalarme		Sicherheitswachen		Rettungs- und Krankentransporte (einschl. Notarzteinsätze)	
	2018	2017	2018	2017	2018	2017	2018	2017
Berufsfeuerwehr	847	893	1 285	1 262	180	166	18 539	19 570

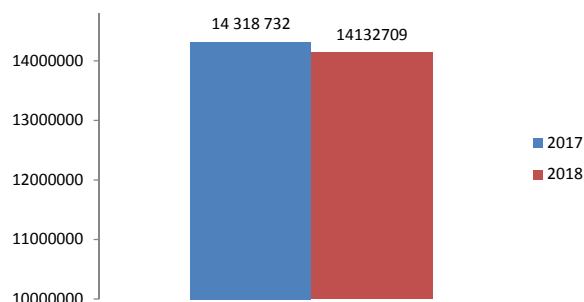
Funkstreifeneinsätze der Schutzpolizei



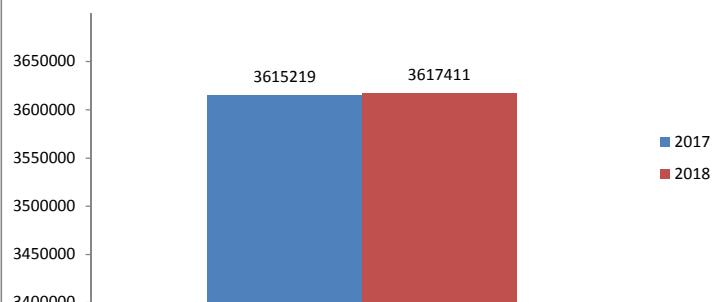
Verkehr	Zugelassene Kraftfahrzeuge ³⁾		Unfälle insgesamt		Verletzte		Tote	
	2018	2017	2018	2017	2018	2017	2018	2017
Anzahl	64 090	63 164	4 630	4 515	750	579	0	4

BREMERHAVEN BUS

Beförderte Personen



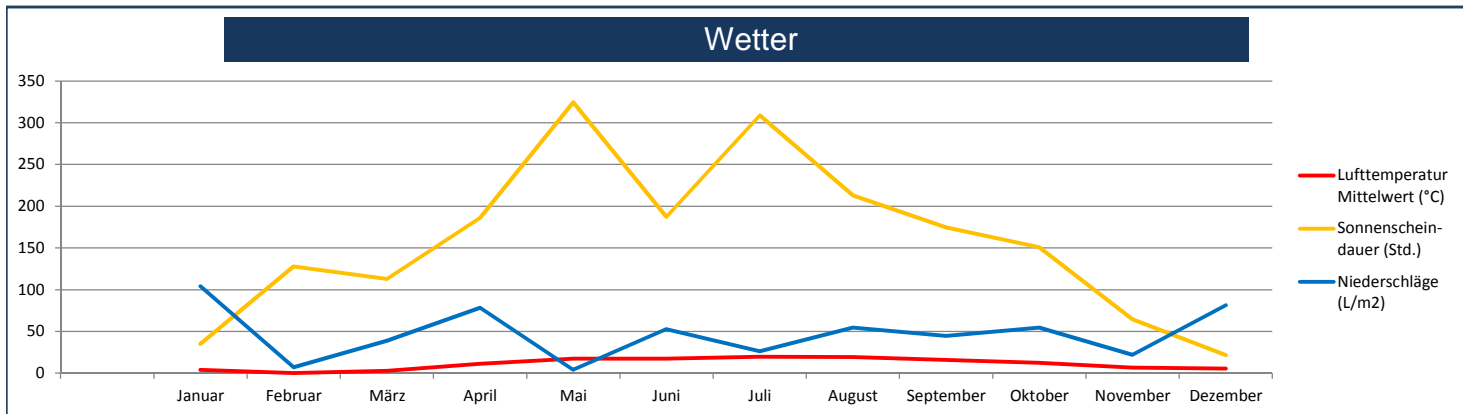
Gefahrene Wagenkilometer



Jahresbericht 2018

Magistrat der Stadt Bremerhaven, Bürger- und Ordnungsamt

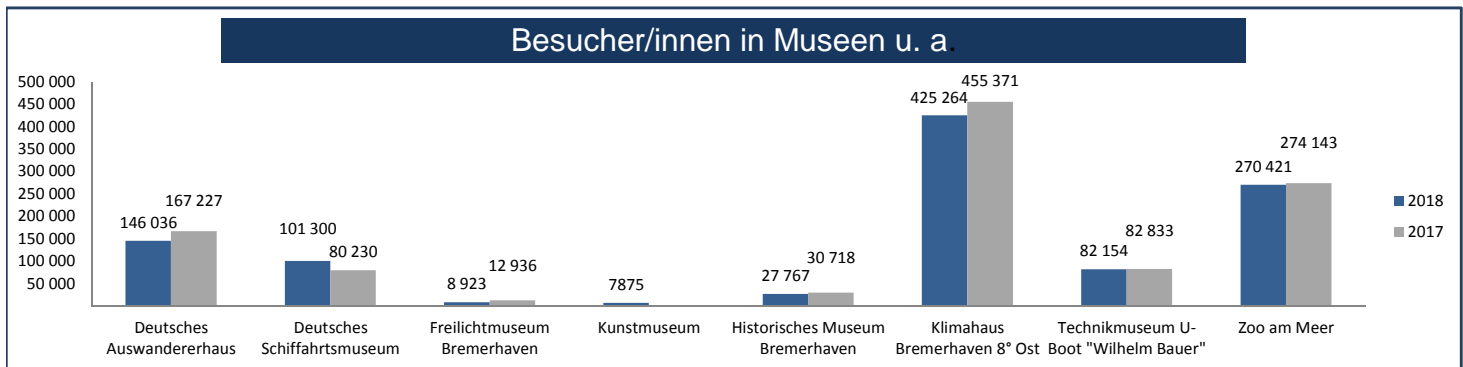
Reiseverkehr	Ankünfte				Übernachtungen			
	Insgesamt		aus dem Ausland		Insgesamt		aus dem Ausland	
	2018	2017	2018	2017	2018	2017	2018	2017
Jugendherberge	11 003	11 171	476	418	25 917	25 992	1 950	722
Seemannsheim	2 100	2 302	638	758	6 178	6 908	2 053	2 249



Freizeit und Kultur

Bäder	Bad 1		Bad 2		Bad 3		Freibäder ⁵⁾	
	2018	2017	2018	2017	2018	2017	2018	2017
Besucher/innen	153 552	160 906	133 546	136 307	141 415	150 743	67 398	25 303

Stadtbibliothek	Medienbestand ³⁾		ausgeliehene Medien		Veranstaltungen		Besucher/innen	
	2018	2017	2018	2017	2018	2017	2018	2017
	151 484	152 039	502 049	539 826	919	856	262 912	264 801



Fußnoten

- ¹⁾ Neue Datengrundlage ab 2018, daher keine Vergleichbarkeit mit dem Vorjahr möglich
- ²⁾ inkl. Sonstige bestandsrelevante Veränderungen
- ³⁾ Stand am 31.12.2018
- ⁴⁾ Mehrfachnennungen möglich
- ⁵⁾ Freibad Grünhöfe + Weser-Strandbad

Bezug:
 Statistische Kurzberichte können auf der Homepage www.bremerhaven.de (Verwaltung & Politik - Zahlen & Fakten) heruntergeladen werden. Haben Sie Interesse an einem regelmäßigem Bezug per E-Mail oder Post? Melden Sie sich unter statistik@magistrat.bremerhaven.de

Mit der Angabe der E-Mailadresse bzw. der Versandanschrift sowie des Namens erteilen Sie die Einwilligung für den Versand des Kurzberichtes. Diese Angaben dienen ausschließlich dem Zweck, den Kurzbericht zuzusenden. Die Zusendung sowie die Speicherung der E-Mailadresse bzw. Anschrift sowie Namen basiert auf Ihrer Einwilligung nach Art. 6 Abs. 1 lit. a) DS-GVO. Diese Einwilligung können Sie jederzeit mit Wirkung für die Zukunft widerrufen. Ihre Angaben werden dann gelöscht. Eine Weitergabe Ihrer Angaben an Dritte erfolgt nicht.

4. Quartal 2018

Magistrat der Stadt Bremerhaven, Bürger- und Ordnungsamt

Bevölkerung

Bevölkerungsstand (Monatsende)		Oktober		November		Dezember		4. Quartal 2018	
		2018	2017	2018	2017	2018	2017	2018	2017
mit Hauptwohnung	insgesamt	117 635	¹⁾	117 577	¹⁾	117 606	¹⁾		
	männlich	59 120	¹⁾	59 123	¹⁾	59 110	¹⁾		
	weiblich	58 515	¹⁾	58 454	¹⁾	58 496	¹⁾		
mit Nebenwohnung	insgesamt	1 403	¹⁾	1 377	¹⁾	1 362	¹⁾		
	männlich	831	¹⁾	811	¹⁾	815	¹⁾		
	weiblich	572	¹⁾	566	¹⁾	547	¹⁾		
gesamt (wohnberechtigte Bev.)	insgesamt	119 038	¹⁾	118 954	¹⁾	118 968	¹⁾		
	männlich	59 951	¹⁾	59 934	¹⁾	59 925	¹⁾		
	weiblich	59 087	¹⁾	59 020	¹⁾	59 043	¹⁾		

Einwohner mit Hauptwohnung nach Staatsangehörigkeit		Oktober		November		Dezember		4. Quartal 2018	
		2018	2017	2018	2017	2018	2017	2018	2017
Deutsche	insgesamt	95 707	¹⁾	95 608	¹⁾	95 607	¹⁾		
	männlich	47 028	¹⁾	47 013	¹⁾	47 012	¹⁾		
	weiblich	48 679	¹⁾	48 595	¹⁾	48 595	¹⁾		
Ausländer/innen	insgesamt	21 928	¹⁾	21 969	¹⁾	21 999	¹⁾		
	männlich	12 092	¹⁾	12 110	¹⁾	12 098	¹⁾		
	weiblich	9 836	¹⁾	9 859	¹⁾	9 901	¹⁾		

Bevölkerungsbewegung		Oktober		November		Dezember		4. Quartal 2018	
		2018	2017	2018	2017	2018	2017	2018	2017
natürliche Bevölkerungsbewegung									
Geburten	insgesamt	110	¹⁾	86	¹⁾	60	¹⁾	256	¹⁾
	davon								
	männlich	53	¹⁾	51	¹⁾	32	¹⁾	136	¹⁾
	weiblich	57	¹⁾	35	¹⁾	28	¹⁾	120	¹⁾
Sterbefälle	insgesamt	96	¹⁾	112	¹⁾	102	¹⁾	310	¹⁾
	männlich	53	¹⁾	58	¹⁾	55	¹⁾	166	¹⁾
	weiblich	43	¹⁾	54	¹⁾	47	¹⁾	144	¹⁾
Geburten- bzw. Sterbeüberschuss		14	¹⁾	- 26	¹⁾	- 42	¹⁾	- 54	¹⁾

Wanderungsbewegung		Oktober		November		Dezember		4. Quartal 2018	
		2018	2017	2018	2017	2018	2017	2018	2017
Zuzüge	insgesamt	837	¹⁾	664	¹⁾	548	¹⁾	2 049	¹⁾
	davon								
	männlich	481	¹⁾	407	¹⁾	289	¹⁾	1 177	¹⁾
	weiblich	356	¹⁾	257	¹⁾	259	¹⁾	872	¹⁾
Fortzüge	insgesamt	669	¹⁾	611	¹⁾	475	¹⁾	1 755	¹⁾
	männlich	375	¹⁾	338	¹⁾	276	¹⁾	989	¹⁾
	weiblich	294	¹⁾	273	¹⁾	199	¹⁾	766	¹⁾
Wanderungsgewinn bzw. -verlust		168	¹⁾	53	¹⁾	73	¹⁾	294	¹⁾
Bevölkerungsbewegung gesamt									
Bevölkerungszu- bzw. -abnahme ²⁾		162	¹⁾	- 58	¹⁾	29	¹⁾	133	¹⁾

Eheschließungen		Oktober		November		Dezember		4. Quartal 2018	
		2018	2017	2018	2017	2018	2017	2018	2017
Eheschließungen insgesamt		33	25	22	21	25	33	80	79
darunter gleichgeschlechtliche Ehen		-	5	1	7	-	7	1	³⁾

4. Quartal 2018

Magistrat der Stadt Bremerhaven, Bürger- und Ordnungsamt

noch Bevölkerung

Einwohner mit Hauptwohnung nach Altersgruppen		Oktober		November		Dezember		4. Quartal 2018	
		2018	2017	2018	2017	2018	2017	2018	2017
unter 18 Jahre	insgesamt	20 058	¹⁾	20 039	¹⁾	19 985	¹⁾		
	männlich	10 357	¹⁾	10 359	¹⁾	10 332	¹⁾		
	weiblich	9 701	¹⁾	9 680	¹⁾	9 653	¹⁾		
18 bis unter 65 Jahre	insgesamt	72 281	¹⁾	72 235	¹⁾	72 296	¹⁾		
	männlich	37 714	¹⁾	37 708	¹⁾	37 711	¹⁾		
	weiblich	34 567	¹⁾	34 527	¹⁾	34 585	¹⁾		
65 Jahre und älter	insgesamt	25 296	¹⁾	25 303	¹⁾	25 325	¹⁾		
	männlich	11 049	¹⁾	11 056	¹⁾	11 067	¹⁾		
	weiblich	14 247	¹⁾	14 247	¹⁾	14 258	¹⁾		

Einwohner mit Hauptwohnung nach Stadt und Ortsteilen		Fläche in km ²	Einwohner/innen zum Ende des vierten Quartals						je km ² (2018)
			männlich		weiblich		gesamt		
			2018	2017	2018	2017	2018	2017	
Stadtteil Weddewarden	11	13,57	286	¹⁾	267	¹⁾	553	¹⁾	40,8
Ortsteil Weddewarden	111	13,57	286	¹⁾	267	¹⁾	553	¹⁾	40,8
Stadtteil Leherheide	12	6,46	7 934	¹⁾	8 358	¹⁾	16 292	¹⁾	2 522,0
Ortsteil Königsheide	121	2,30	2 529	¹⁾	2 753	¹⁾	5 282	¹⁾	2 296,5
Ortsteil Fehrmoor	122	2,28	1 452	¹⁾	1 419	¹⁾	2 871	¹⁾	1 259,2
Ortsteil Leherheide-West	123	1,88	3 953	¹⁾	4 186	¹⁾	8 139	¹⁾	4 329,3
Stadtteil Lehe	13	16,37	19 814	¹⁾	18 829	¹⁾	38 643	¹⁾	2 360,6
Ortsteil Speckenbüttel	131	4,50	1 520	¹⁾	1 617	¹⁾	3 137	¹⁾	697,1
Ortsteil Eckernfeld	132	1,94	2 523	¹⁾	2 809	¹⁾	5 332	¹⁾	2 748,5
Ortsteil Twischkamp	133	1,25	2 389	¹⁾	2 251	¹⁾	4 640	¹⁾	3 712,0
Ortsteil Goethestraße	134	0,55	4 473	¹⁾	3 677	¹⁾	8 150	¹⁾	14 818,2
Ortsteil Klushof	135	2,23	5 448	¹⁾	5 021	¹⁾	10 469	¹⁾	4 694,6
Ortsteil Schierholz	136	2,66	3 093	¹⁾	3 100	¹⁾	6 193	¹⁾	2 328,2
Ortsteil Buschkämpen	137	3,24	368	¹⁾	354	¹⁾	722	¹⁾	222,8
Stadtteil Mitte	14	8,32	6 418	¹⁾	6 215	¹⁾	12 633	¹⁾	1 518,4
Ortsteil Mitte-Süd	141	7,40	2 569	¹⁾	2 665	¹⁾	5 234	¹⁾	707,3
Ortsteil Mitte-Nord	142	0,92	3 849	¹⁾	3 550	¹⁾	7 399	¹⁾	8 042,4
Stadtteil Geestemünde	21	10,98	16 254	¹⁾	16 600	¹⁾	32 854	¹⁾	2 992,2
Ortsteil Geestemünde-Nord	211	1,93	3 147	¹⁾	3 200	¹⁾	6 347	¹⁾	3 288,6
Ortsteil Geestendorf	212	1,17	5 956	¹⁾	5 932	¹⁾	11 888	¹⁾	10 160,7
Ortsteil Geestemünde-Süd	213	0,66	1 411	¹⁾	1 551	¹⁾	2 962	¹⁾	4 487,9
Ortsteil Bürgerpark	214	4,03	2 621	¹⁾	2 687	¹⁾	5 308	¹⁾	1 317,1
Ortsteil Grünhöfe	215	3,19	3 119	¹⁾	3 230	¹⁾	6 349	¹⁾	1 990,3
Stadtteil Schiffdorferdamm	22	4,53	1 313	¹⁾	1 333	¹⁾	2 646	¹⁾	584,1
Ortsteil Schiffdorferdamm	221	4,53	1 313	¹⁾	1 333	¹⁾	2 646	¹⁾	584,1
Stadtteil Surheide	23	3,01	1 434	¹⁾	1 467	¹⁾	2 901	¹⁾	963,8
Ortsteil Surheide	231	3,01	1 434	¹⁾	1 467	¹⁾	2 901	¹⁾	963,8
Stadtteil Wulsdorf	24	5,61	5 528	¹⁾	5 323	¹⁾	10 851	¹⁾	1 934,2
Ortsteil Dreibergen	241	1,60	2 863	¹⁾	2 705	¹⁾	5 568	¹⁾	3 480,0
Ortsteil Jedutenberg	242	4,02	2 665	¹⁾	2 618	¹⁾	5 283	¹⁾	1 314,2
Stadtteil Fischereihafen	25	24,94	129	¹⁾	104	¹⁾	233	¹⁾	9,3
Ortsteil Fischereihafen	251	12,10	129	¹⁾	104	¹⁾	233	¹⁾	19,3
Ortsteil Luneplate ⁴⁾	252	12,84

4. Quartal 2018

Magistrat der Stadt Bremerhaven, Bürger- und Ordnungsamt

Erwerbstätigkeit und Arbeitsmarkt

Arbeitslose		Oktober		November		Dezember		4. Quartal 2018	
		2018	2017	2018	2017	2018	2017	2018	2017
Bestand	insgesamt	7 077	7 301	6 929	7 196	7 036	7 280		
	männlich	4 074	4 121	3 959	4 137	4 058	4 225		
	weiblich	3 003	3 180	2 970	3 059	2 978	3 055		
	Ausländer/innen	2 095	2 032	2 051	2 009	2 095	2 064		
	Schwerbehinderte	325	330	306	339	326	340		
	unter 20 Jahre	131	166	106	145	113	140		
	unter 25 Jahre	603	788	621	732	627	770		
	55 Jahre und älter	1 239	1 209	1 236	1 203	1 248	1 203		
	Langzeitarbeitslose	2 854	3 079	2 763	2 990	2 763	2 996		
offene Stellen		1 310	1 196	1 269	1 102	1 221	1 111		
Arbeitslosenquote ⁵⁾	insgesamt	11,9%	12,4%	11,6%	12,2%	11,8%	12,4%		
	männlich	12,3%	12,7%	11,9%	12,7%	12,2%	13,0%		
	weiblich	11,4%	12,1%	11,2%	11,7%	11,3%	11,6%		

Sozialleistungen

Sozialhilfe (SGB XII und AsylbLG)		Oktober		November		Dezember		4. Quartal 2018	
		2018	2017	2018	2017	2018	2017	2018	2017
Leistungsempfänger/innen ⁶⁾									
	Hilfe zum Lebensunterhalt	887	943	887	937	894	926		
	Grundsicherung	3 072	3 009	3 091	3 017	3 119	3 032		
	Hilfen zur Gesundheit	646	628	661	616	651	604		
	Eingliederungshilfe	2 281	2 243	2 290	2 271	2 296	2 263		
	Hilfe zur Pflege	774	830	774	810	771	805		
	sonstige Leistungen nach dem SGB XII	137	144	139	142	138	145		
	Leistungen nach dem AsylbLG	938	771	958	777	959	773		

Gesundheitswesen

Krankenhäuser		Oktober		November		Dezember		4. Quartal 2018	
		2018	2017	2018	2017	2018	2017	2018	2017
Krankenpflegetage in Krankenanstalten		26 386	27 271	26 238	27 073	24 024	24 969	76 648	79 313
	Klinikum Bremerhaven Reinkenheide	18 607	18 630	18 278	18 646	17 145	17 241	54 030	54 517
	AMEOS Klinikum Mitte Bremerhaven	3 445	3 721	3 549	3 675	3 067	3 241	10 061	10 637
	AMEOS Klinikum Am Bürgerpark Bremerhaven	4 334	4 920	4 411	4 752	3 812	4 487	12 557	14 159

Versorgung

Versorgung		Oktober		November		Dezember		4. Quartal 2018	
		2018	2017	2018	2017	2018	2017	2018	2017
Lebensmittelüberwachungs-, Tierschutz- und Veterinärdienst (LMTVet)									
	gewerbliche Schlachtungen	8 187	7 816	9 172	9 649	5 045	6 183	22 404	23 648
Seefischmarkt Bremerhaven									
	Auktionsumschlag in t	259	343	331	341	331	313	921	997

4. Quartal 2018

Magistrat der Stadt Bremerhaven, Bürger- und Ordnungsamt

Sicherheit, Verkehr und Wetter

Reiseverkehr	Oktober		November		Dezember		4. Quartal 2018	
	2018	2017	2018	2017	2018	2017	2018	2017

Jugendherberge

Ankünfte	1 075	971	373	603	271	363	1 719	1 937
darunter aus dem Ausland	33	14	10	20	11	11	54	45
Übernachtungen	2 883	2 489	717	1 114	549	979	4 149	4 582
darunter aus dem Ausland	49	16	13	26	13	13	75	55

Seemannsheim

Ankünfte	55	225	169	183	111	119	335	527
darunter aus dem Ausland	5	50	63	43	27	64	95	157
Übernachtungen	214	612	414	724	361	389	989	1 725
darunter aus dem Ausland	27	207	125	166	70	219	222	592

Öffentliche Sicherheit	Oktober		November		Dezember		4. Quartal 2018	
	2018	2017	2018	2017	2018	2017	2018	2017

Schutzpolizei

Funkstreifeneinsätze	3 407	3 412	3 256	3 266	3 132	3 146	9 795	9 824
----------------------	-------	-------	-------	-------	-------	-------	-------	-------

Berufsfeuerwehr

Einsätze insgesamt	1 710	1 907	1 594	1 736	1 771	1 975	5 075	5 618
Brandalarme	62	62	65	56	57	77	184	195
Hilfeleistungsalarme	118	191	73	93	96	105	287	389
Sicherheitswachen	16	16	18	15	26	26	60	57
Rettungs- und Krankentransporte einschl. Notarzteinsätze	1 514	1 638	1 438	1 572	1 592	1 767	4 544	4 977

Verkehr	Oktober		November		Dezember		4. Quartal 2018	
	2018	2017	2018	2017	2018	2017	2018	2017

BREMERHAVEN BUS

gefahrenen Wagenkilometer	298 435	293 932	305 711	305 342	288 905	287 895	893 051	887 169
beförderte Personen	1 209 756	1 193 036	1 166 305	1 239 004	1 049 852	1 036 537	3 425 913	3 468 577

Zugelassene Kraftfahrzeuge

(einschl. Anhänger)	64 069	63 201	64 111	63 197	64 090	63 164		
---------------------	--------	--------	--------	--------	--------	--------	--	--

Straßenverkehrsunfälle

Unfälle insgesamt	396	406	387	394	355	345	1 138	1 145
Tote	0	1	0	0	0	0	0	1
Verletzte	70	62	53	53	60	33	183	148

Wetter	Oktober		November		Dezember		4. Quartal 2018	
	2018	2017	2018	2017	2018	2017	2018	2017

Lufttemperatur

Mittelwert (°C)	12,5		6,6		5,7			
höchster Wert (°C)	26,0	.	16,4	.	11,3	.		
niedrigster Wert (°C)	2,2	.	-1,9	.	-1,1	.		

Sonnenschein

Dauer (Std.)	150,8		64,5		21,6			
Längste Dauer (Std./Tag)	10,0	.	7,7	.	5,0	.		

Niederschläge

Menge (l/m ²)	54,5		22,2		81,3			
höchste Menge (l/m ² / Tag)	12,3	.	4,2	.	17,7	.		

4. Quartal 2018

Magistrat der Stadt Bremerhaven, Bürger- und Ordnungsamt

Freizeit und Kultur

Bäder		Oktober		November		Dezember		4. Quartal 2018	
		2018	2017	2018	2017	2018	2017	2018	2017
Hallenbäder	Besucher/innen	36 794	38 387	35 725	38 553	22 716	24 411	95 235	101 351
Bad 1	"	13 358	15 192	9 095	7 438	2 765	3 842	25 218	26 472
Bad 2	"	12 577	13 159	12 735	14 137	11 396	10 705	36 708	38 001
Bad 3	"	10 859	10036	13 895	16 978	8 555	9 864	33 309	36 878

Freibäder	Besucher/innen	-	-	-	-	-	-	-	-
Freibad Grünhöfe	"	-	-	-	-	-	-	-	-
Weser-Strandbad	"	-	-	-	-	-	-	-	-

Stadtbibliothek	Oktober		November		Dezember		4. Quartal 2018	
	2018	2017	2018	2017	2018	2017	2018	2017
Bestand der Medien insgesamt	152 237	152 601	153 043	153 330	151 484	152 039		
ausgeliehene Medien	43 206	45 543	44 331	45 778	36 424	40 443	123 961	131 764
Besucher/innen	22 925	22 439	24 846	22 798	19 911	20 751	67 682	65 988
Veranstaltungen	75	77	112	90	60	65	247	232

Besucher/innen in Museen u. a.	Oktober		November		Dezember		4. Quartal 2018	
	2018	2017	2018	2017	2018	2017	2018	2017
Deutsches Auswandererhaus	18 072	19 272	9 043	8 199	9 844	9 961	36 959	37 432
Deutsches Schifffahrtsmuseum ⁷⁾	14 112	9 158	4 028	3 673	1 694	2 634	19 834	15 465
Freilichtmuseum Bremerhaven	476	460	1 944	1 926	315	258	.	2 644
Historisches Museum Bremerhaven	3 278	3 087	2 579	1 270	1 083	906	6 940	5 263
Klimahaus Bremerhaven 8° Ost	48 741	53 248	22 916	23 401	26 737	23 137	98 394	99 786
Kunsthalle/Kunstmuseum	747	.	687	.	611	.	2 045	.
Technikmuseum U-Boot "Wilhelm Bauer"	10 822	11 690	1 944	1 689	-	-	12 766	13 379
Zoo am Meer	30 158	26 810	9 033	7 475	7 261	6 113	46 452	40 398

Fußnoten

- 1) Neue Datengrundlage ab 2018, daher keine Vergleichbarkeit mit dem Vorjahr möglich.
- 2) inkl. sonstiger bestandsrelevanter Veränderungen
- 3) Gleichgeschlechtliche Ehen; "Gesetz zur Einführung des Rechts auf Eheschließung für Personen gleichen Geschlechts" ab 01.10.2017 in Kraft.
- 4) Die Angaben zum Ortsteil Luneplate sind in den Angaben zum Ortsteil Fischereihafen enthalten
- 5) bezogen auf alle zivilen Erwerbspersonen
- 6) Mehrfachnennungen möglich
- 7) freier Eintritt wegen Umbau

Bezug:

Statistische Kurzberichte können auf der Homepage www.bremerhaven.de (Verwaltung & Politik - Zahlen & Fakten) heruntergeladen werden. Haben Sie Interesse an einem regelmäßigem Bezug per E-Mail oder Post? Melden Sie sich unter statistik@magistrat.bremerhaven.de

Mit der Angabe der E-Mailadresse bzw. der Versandanschrift sowie des Namens erteilen Sie die Einwilligung für den Versand des Kurzberichtes. Diese Angaben dienen ausschließlich dem Zweck, den Kurzbericht zuzusenden. Die Zusendung sowie die Speicherung der E-Mailadresse bzw. Anschrift sowie Namen basiert auf Ihrer Einwilligung nach Art. 6 Abs. 1 lit. a) DS-GVO. Diese Einwilligung können Sie jederzeit mit Wirkung für die Zukunft widerrufen. Ihre Angaben werden dann gelöscht. Eine Weitergabe Ihrer Angaben an Dritte erfolgt nicht.