



## Statistischer Kurzbericht Dezember 2015

Themen des Monats  
Aktuelle statistische Veröffentlichungen  
Jahreszahlen 2015

Bevölkerung  
Gesundheitswesen  
Kultur  
Öffentliche Sicherheit  
Arbeitsmarkt  
Soziales  
Versorgung  
Reiseverkehr  
Verkehr

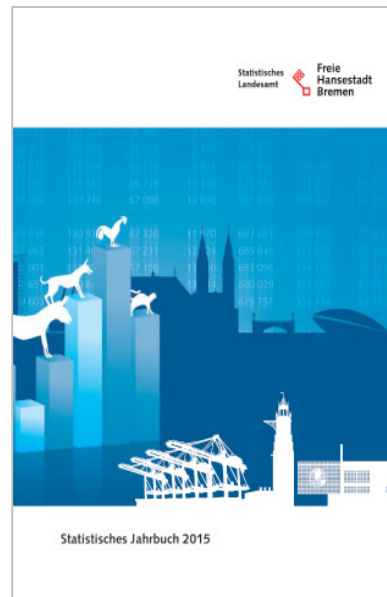
## Aktuelle statistische Veröffentlichungen

Über das Bürger- und Ordnungsamt, Abt. Statistik und Wahlen, können derzeit u. a. folgende aktuelle statistische Publikationen bezogen werden:



Im Jahresbericht 2015 des Magistrats wird über die wichtigsten Stadtangelegenheiten -etwa Bevölkerung, Fläche, Arbeitsmarkt- sowie über ausgewählte Verwaltungsdaten aus allen elf Dezernatsbereichen berichtet.

Printausgabe: 5,- EUR  
pdf: kostenfrei  
([www.bremerhaven.de](http://www.bremerhaven.de))



Das Statistische Jahrbuch 2015 ist soeben erschienen. Das weit über 300 Seiten umfassende Buch liefert vielfältige Informationen über demografische, wirtschaftliche, soziale und ökologische Verhältnisse im Land Bremen und seinen beiden Stadtgemeinden.

Printausgabe: 19,- EUR  
pdf: kostenfrei  
([www.statistik.bremen.de](http://www.statistik.bremen.de))

## Durchschnittliche Häufigkeiten in der Stadt Bremerhaven im Jahr 2015

### Jeden Tag .....

|                  |        |  |
|------------------|--------|--|
| wurden           | 40 676 | Personen mit den Bussen von BREMERHAVEN BUS befördert      |
| besuchten        | 1 296  | Personen eines der Bremerhavener Bäder                     |
| wurden           | 871    | Personen in einem der Bremerhavener Krankenhäuser versorgt |
| besuchten        | 761    | Personen den Zoo am Meer                                   |
| besuchten        | 708    | Personen eine der Zweigstellen der Stadtbibliothek         |
| besuchten        | 473    | Personen das Deutsche Auswandererhaus                      |
| besuchten        | 286    | Personen das Deutsche Schiffahrtsmuseum                    |
| wurden           | 204    | gewerbliche Schlachtungen durch den LMTVet durchgeführt    |
| wurden           | 118    | Funkstreifeneinsätze von der Polizei durchgeführt          |
| übernachteten    | 78     | Personen in der Jugendherberge Bremerhaven                 |
| wurden           | 76     | Einsätze von der Feuerwehr durchgeführt                    |
| besuchten        | 63     | Personen das Historische Museum Bremerhaven                |
| wurden           | 62     | Personen über den Regionalflughafen Bremerhaven befördert  |
| übernachteten    | 19     | Personen im Seemannsheim                                   |
| wurde mindestens | 1      | Ehe geschlossen  |

# Jahr 2015

Magistrat der Stadt Bremerhaven, Bürger- und Ordnungsamt

## Bevölkerungsstand

Bevölkerungsstand am 30.09.2015

|                       |                 |
|-----------------------|-----------------|
| Bevölkerung insgesamt | <b>118 258*</b> |
| davon männlich        | <b>59 784*</b>  |
| weiblich              | <b>58 474*</b>  |

## Bevölkerungsbewegung

|  | 2015       | 2014  |
|--|------------|-------|
| <b>Natürliche Bevölkerungsbewegung</b> |            |       |
| Lebendgeborene ortsansässiger Mütter   |            | 1 032 |
| davon männlich                         |            | 549   |
| weiblich                               |            | 483   |
| Gestorbene Ortsansässige               |            | 1 468 |
| davon männlich                         |            | 767   |
| weiblich                               |            | 701   |
| Geburten- bzw. Sterbeüberschuss        |            | - 436 |
| <b>Wanderungsbewegung</b>              |            |       |
| Zuzüge                                 |            | 8 082 |
| davon männlich                         |            | 4 658 |
| weiblich                               |            | 3 424 |
| Fortzüge                               |            | 6 160 |
| davon männlich                         |            | 3 462 |
| weiblich                               |            | 2 698 |
| Wanderungsgewinn bzw. -verlust         |            | 1 922 |
| <b>Bevölkerungsbewegung</b>            |            |       |
| Geburten- bzw. Sterbeüberschuss        |            | - 436 |
| Wanderungsgewinn bzw. -verlust         |            | 1 922 |
| Bevölkerungszu- bzw. -abnahme          |            | 1 486 |
| Eheschließungen nach dem Ereignisort   | <b>394</b> | 455   |

Die Bevölkerungszahlen für das Jahr 2015 werden voraussichtlich im Statistischen Kurzbericht für den Monat Januar 2016 veröffentlicht werden.

## Gesundheitswesen

|  | 2015           | 2014    |
|--|----------------|---------|
| <b>Krankenpflegetage in Krankenanstalten</b> |                |         |
| Klinikum Bremerhaven                         |                |         |
| Reinkenheide (672 Betten)                    | <b>207 869</b> | 205 425 |
| AMEOS St. Joseph-Hospital (205 Betten)       | <b>42 733</b>  | 45 927  |
| AMEOS Klinik Am Bürgerpark (215 Betten)      | <b>67 246</b>  | 68 782  |
| <b>Besucher/innen in öffentlichen Bädern</b> |                |         |
| Freibäder                                    | <b>31 291</b>  | 37 384  |
| Hallenbäder                                  | <b>441 820</b> | 457 383 |

## Kultur

|  | 2015                         | 2014    |
|--|------------------------------|---------|
| <b>Besucher/innen in kulturellen Einrichtungen</b> |                              |         |
| <b>Stadttheater</b>                                |                              |         |
| Besucher/innen insgesamt                           | <b>5)</b>                    | 135 248 |
| davon Großes Haus                                  | <b>5)</b>                    | 114 140 |
| Kleines Haus                                       | <b>5)</b>                    | 11 714  |
| auswärtige Gastspiele                              | <b>5)</b>                    | 9 394   |
| darunter Konzertbesucher/innen                     | <b>5)</b>                    | 14 089  |
| <b>Museen und Zoo</b>                              |                              |         |
| Deutsches Schifffahrtsmuseum <sup>1)</sup>         | <b>104 214</b>               | 90 065  |
| Historisches Museum Bremerhaven                    | <b>23 100</b>                | 18 151  |
| Freilichtmuseum Speckenbüttel                      | <b>12 770</b>                | 12 969  |
| Technikmuseum U-Boot "Wilhelm Bauer"               | <b>78 203</b>                | 67 843  |
| Deutsches Auswandererhaus                          | <b>172 620</b>               | 171 445 |
| Zoo am Meer  | <b>277 714</b>               | 382 747 |
| <b>Stadtbibliothek</b>                             |                              |         |
| Bestand der Medien insgesamt am 31.12.             | <b>157 778</b>               | 157 069 |
| ausgeliehene Medien                                | <b>498 038 <sup>2)</sup></b> | 631 355 |
| Besucher/innen                                     | <b>258 327</b>               | 251 346 |

| Arbeitsmarkt                                   | 2015         | 2014  |
|--|--------------|-------|
| (Agentur für Arbeit Bremerhaven, Stand 31.12.) |              |       |
| Arbeitslose, Bremerhaven insgesamt             | <b>9 127</b> | 8 050 |
| darunter Frauen                                | <b>3 926</b> | 3 484 |
| Jugendliche unter 20 Jahren                    | <b>210</b>   | 139   |
| Arbeitslosenquote <sup>3)</sup>                | <b>15,8%</b> | 13,9% |

| Soziales   | 2015         | 2014  |
|--|--------------|-------|
| <b>Leistungsempfänger/innen <sup>4)</sup> nach dem Zwölften Sozialgesetzbuch (SGB XII) und dem Asylbewerberleistungsgesetz (AsylbLG) am 31.12.</b> |              |       |
| Hilfe zum Lebensunterhalt  | <b>959</b>   | 1 031 |
| Grundsicherung im Alter und bei Erwerbsminderung   | <b>3 132</b> | 3 242 |
| Hilfen zur Gesundheit  | <b>2 559</b> | 987   |
| Eingliederungshilfe für behinderte Menschen  | <b>2 139</b> | 2 350 |
| Hilfe zur Pflege   | <b>991</b>   | 984   |
| sonstige Leistungen nach dem SGB XII   | <b>140</b>   | 124   |
| Leistungen nach dem AsylbLG  | <b>2 541</b> | 953   |

| Versorgung   | 2015          | 2014   |
|--|---------------|--------|
| <b>Lebensmittelüberwachungs-, Tierschutz- und Veterinärdienst (LMTVet)</b> |               |        |
| gewerbliche Schlachtungen  | <b>74 438</b> | 92 065 |
| <b>Seefischmarkt Bremerhaven</b>   |               |        |
| Gesamtumschlag in t  | <b>25 696</b> | 34 671 |
| darunter Auktionsumschlag  | <b>2 421</b>  | 2 285  |

| Reiseverkehr             | 2015          | 2014   |
|--------------------------|---------------|--------|
| <b>Jugendherberge</b>    |               |        |
| Ankünfte                 | <b>12 062</b> | 11 435 |
| darunter aus dem Ausland | <b>420</b>    | 287    |
| Übernachtungen           | <b>28 618</b> | 26 732 |
| darunter aus dem Ausland | <b>855</b>    | 635    |
| <b>Seemannsheim</b>      |               |        |
| Ankünfte                 | <b>2 053</b>  | 2 017  |
| darunter aus dem Ausland | <b>824</b>    | 864    |
| Übernachtungen           | <b>6 814</b>  | 6 642  |
| darunter aus dem Ausland | <b>3 303</b>  | 3 124  |

| Verkehr  | 2015              | 2014       |
|--|-------------------|------------|
| <b>Regionalflughafen Bremerhaven</b>             |                   |            |
| Flugbewegungen insgesamt                         | <b>14 723</b>     | 15 658     |
| davon kommerzieller Flugverkehr                  | <b>5 166</b>      | 5 134      |
| nichtkommerzieller Flugverkehr                   | <b>9 556</b>      | 10 524     |
| beförderte Personen insgesamt                    | <b>22 695</b>     | 24 548     |
| davon kommerzieller Flugverkehr                  | <b>12 692</b>     | 12 980     |
| nichtkommerzieller Flugverkehr                   | <b>10 003</b>     | 11 568     |
| <b>Omnibusverkehr von BREMERHAVEN BUS</b>        |                   |            |
| gefahrenere Wagenkilometer                       | <b>3 662 131</b>  | 3 641 831  |
| beförderte Personen                              | <b>14 846 922</b> | 12 981 058 |
| <b>Zugelassene Kraftfahrzeuge</b>                |                   |            |
| (einschl. Anhänger, Stand 31.12.)                | <b>61 052</b>     | 59 846     |
| <b>Straßenverkehrsunfälle</b>                    |                   |            |
| (einschl. Bundesautobahn und Überseehafengebiet) |                   |            |
| Unfälle insgesamt                                | <b>5)</b>         | 5)         |
| Tote   | <b>5)</b>         | 5)         |
| Verletzte  | <b>5)</b>         | 5)         |

| Öffentliche Sicherheit                   | 2015          | 2014   |
|--|---------------|--------|
| <b>Schutzpolizei</b>                     |               |        |
| Funkstreifeneinsätze                     | <b>43 090</b> | 40 558 |
| <b>Berufsfeuerwehr</b>                   |               |        |
| Einsätze insgesamt                       | <b>27 652</b> | 26 401 |
| Brände                                   | <b>317</b>    | 292    |
| Techn. Hilfeleistungen/Sicherheitswachen | <b>1 316</b>  | 1 002  |
| Rettungs- und Krankentransporte          |               |        |
| einschl. Notarztbesuche                  | <b>25 626</b> | 24 736 |
| Sonstige Alarmer                         | <b>393</b>    | 371    |

\* = vorl. Ergebnis 1) inkl. Freibesucher/innen auf der Grönland 2) ohne Januar und Februar 3) bezogen auf alle zivilen Erwerbspersonen 4) Mehrfachnennungen möglich 5) Angabe liegt nicht vor

# Dezember 2015

Magistrat der Stadt Bremerhaven, Bürger- und Ordnungsamt

## Bevölkerungsstand

|                                 |          |
|---------------------------------|----------|
| Bevölkerungsstand am 30.09.2015 |          |
| Bevölkerung insgesamt           | 118 258* |
| davon männlich                  | 59 784*  |
| weiblich                        | 58 474*  |

## Bevölkerungsbewegung

|  | 12/2015 | 12/2014 |
|--|---------|---------|
| <b>Natürliche Bevölkerungsbewegung</b> |         |         |
| Lebendgeborene ortsansässiger Mütter   | 97*     | 88      |
| davon männlich                         | 54*     | 50      |
| weiblich                               | 43*     | 38      |
| Gestorbene Ortsansässige               | 117*    | 145     |
| davon männlich                         | 52*     | 77      |
| weiblich                               | 65*     | 68      |
| Geburten- bzw. Sterbeüberschuss        | - 20*   | - 57    |
| <b>Wanderungsbewegung</b>              |         |         |
| Zuzüge                                 | 822*    | 688     |
| davon männlich                         | 461*    | 387     |
| weiblich                               | 361*    | 301     |
| Fortzüge                               | 430*    | 466     |
| davon männlich                         | 236*    | 277     |
| weiblich                               | 194*    | 189     |
| Wanderungsgewinn bzw. -verlust         | 392*    | 222     |
| <b>Bevölkerungsbewegung</b>            |         |         |
| Geburten- bzw. Sterbeüberschuss        | - 20*   | - 57    |
| Wanderungsgewinn bzw. -verlust         | 392*    | 222     |
| Bevölkerungszu- bzw. -abnahme          | 372*    | 165     |
| Eheschließungen nach dem Ereignisort   | 45      | 42      |

## Gesundheitswesen

|  | 12/2015 | 12/2014 |
|--|---------|---------|
| <b>Krankenpflegetage in Krankenanstalten</b> |         |         |
| Klinikum Bremerhaven                         |         |         |
| Reinkenheide (672 Betten)                    | 16 884  | 15 940  |
| AMEOS St. Joseph-Hospital (205 Betten)       | 3 981   | 3 344   |
| AMEOS Klinik Am Bürgerpark (215 Betten)      | 4 954   | 5 210   |
| <b>Besucher/innen in öffentlichen Bädern</b> |         |         |
| Freibäder                                    | -       | -       |
| Hallenbäder                                  | 26 714  | 22 944  |

## Kultur

|  | 12/2015 | 12/2014 |
|--|---------|---------|
| <b>Besucher/innen in kulturellen Einrichtungen</b> |         |         |
| <b>Stadttheater</b>                                |         |         |
| Besucher/innen insgesamt                           | 3)      | 24 900  |
| davon Großes Haus                                  | 3)      | 22 451  |
| Kleines Haus                                       | 3)      | 1 390   |
| auswärtige Gastspiele                              | 3)      | 1 059   |
| darunter Konzertbesucher/innen                     | 3)      | 450     |
| <b>Museen und Zoo</b>                              |         |         |
| Deutsches Schiffahrtsmuseum                        | 2 441   | 2 346   |
| Historisches Museum Bremerhaven                    | 705     | 666     |
| Freilichtmuseum Speckenbüttel                      | 572     | 327     |
| Technikmuseum U-Boot "Wilhelm Bauer"               | -       | -       |
| Deutsches Auswandererhaus                          | 10 985  | 8 498   |
| Zoo am Meer  | 9 005   | 6 570   |
| <b>Stadtbibliothek</b>                             |         |         |
| Bestand der Medien insgesamt                       | 157 778 | 157 069 |
| ausgeliehene Medien                                | 43 438  | 46 288  |
| Besucher/innen                                     | 21 241  | 21 695  |

|                                    | 12/2015 | 12/2014 |
|------------------------------------|---------|---------|
| <b>Arbeitsmarkt</b>                |         |         |
| (Agentur für Arbeit Bremerhaven)   |         |         |
| Arbeitslose, Bremerhaven insgesamt | 9 127   | 8 050   |
| darunter Frauen                    | 3 926   | 3 484   |
| Jugendliche unter 20 Jahren        | 210     | 139     |
| Arbeitslosenquote <sup>1)</sup>    | 15,8%   | 13,9%   |

## Soziales

|  | 12/2015 | 12/2014 |
|--|---------|---------|
| <b>Leistungsempfänger/innen <sup>2)</sup> nach dem Zwölften Sozialgesetzbuch (SGB XII) und dem Asylbewerberleistungsgesetz (AsylbLG)</b> |         |         |
| Hilfe zum Lebensunterhalt  | 959     | 1 031   |
| Grundsicherung im Alter und bei Erwerbsminderung   | 3 132   | 3 242   |
| Hilfen zur Gesundheit  | 2 559   | 987     |
| Eingliederungshilfe für behinderte Menschen  | 2 139   | 2 350   |
| Hilfe zur Pflege   | 991     | 984     |
| sonstige Leistungen nach dem SGB XII   | 140     | 124     |
| Leistungen nach dem AsylbLG  | 2 541   | 953     |

## Versorgung

|  | 12/2015 | 12/2014 |
|--|---------|---------|
| <b>Lebensmittelüberwachungs-, Tierschutz- und Veterinärdienst (LMTVet)</b> |         |         |
| gewerbliche Schlachtungen  | 5 975   | 6 056   |
| <b>Seefischmarkt Bremerhaven</b>   |         |         |
| Gesamtumschlag in t  | 794     | 3 450   |
| darunter Auktionsumschlag  | 219     | 250     |

## Reiseverkehr

|                          | 12/2015 | 12/2014 |
|--------------------------|---------|---------|
| <b>Jugendherberge</b>    |         |         |
| Ankünfte                 | 486     | 208     |
| darunter aus dem Ausland | 43      | 6       |
| Übernachtungen           | 1 662   | 300     |
| darunter aus dem Ausland | 84      | 6       |
| <b>Seemannsheim</b>      |         |         |
| Ankünfte                 | 119     | 82      |
| darunter aus dem Ausland | 46      | 24      |
| Übernachtungen           | 313     | 277     |
| darunter aus dem Ausland | 128     | 81      |

## Verkehr

|  | 12/2015 | 12/2014 |
|--|---------|---------|
| <b>Regionalflygflughafen Bremerhaven</b> |         |         |
| Flugbewegungen insgesamt                 | 840     | 566     |
| davon kommerzieller Flugverkehr          | 264     | 228     |
| nichtkommerzieller Flugverkehr           | 576     | 338     |
| beförderte Personen insgesamt            | 1 279   | 947     |
| davon kommerzieller Flugverkehr          | 751     | 629     |
| nichtkommerzieller Flugverkehr           | 528     | 318     |

|   | 12/2015   | 12/2014 |
|---|-----------|---------|
| <b>Omnibusverkehr von BREMERHAVEN BUS</b> |           |         |
| gefahrenene Wagenkilometer                | 304 228   | 298 078 |
| beförderte Personen                       | 1 057 141 | 964 271 |

|                                   | 12/2015 | 12/2014 |
|-----------------------------------|---------|---------|
| <b>Zugelassene Kraftfahrzeuge</b> |         |         |
| (einschl. Anhänger)               | 61 052  | 59 846  |

|  | 12/2015 | 12/2014 |
|--|---------|---------|
| <b>Straßenverkehrsunfälle</b>                    |         |         |
| (einschl. Bundesautobahn und Überseehafengebiet) |         |         |
| Unfälle insgesamt                                | 3)      | 3)      |
| Tote   | 3)      | 3)      |
| Verletzte  | 3)      | 3)      |

## Öffentliche Sicherheit

|  | 12/2015 | 12/2014 |
|--|---------|---------|
| <b>Schutzpolizei</b>                     |         |         |
| Funkstreifeneinsätze                     | 3 515   | 3 344   |
| <b>Berufsfeuerwehr</b>                   |         |         |
| Einsätze insgesamt                       | 2 396   | 2 346   |
| Brände                                   | 29      | 17      |
| Techn. Hilfeleistungen/Sicherheitswachen | 111     | 108     |
| Rettungs- und Krankentransporte          |         |         |
| einschl. Notarzteinsätze                 | 2 221   | 2 213   |
| Sonstige Alarmer                         | 35      | 8       |