

SEESTADT BREMERHAVEN



Statistischer Kurzbericht August 2004



Wir sind umgezogen

Die Mitarbeiterinnen und Mitarbeiter des Statistischen Amtes und Wahlamtes sind ab sofort in den neuen Räumlichkeiten im Stadthaus 1 zu erreichen:

Amtsleiterin
Frau Hunter

Zimmer 108
Telefon 590-2295
E-Mail: Renate.Hunter@magistrat.bremerhaven.de

Vorzimmer
Frau Matthes

Zimmer 110
Telefon 590-2113
E-Mail: Wahlamt@magistrat.bremerhaven.de

Sachbearbeitung für Statistiken, Zählungen und Wahlen

Herr Wittmann

Zimmer 113
Telefon 590-2297
E-Mail: Thomas.Wittmann@magistrat.bremerhaven.de

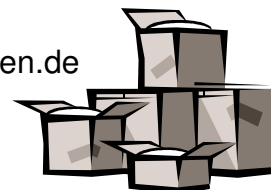
Herr Lück

Zimmer 110
Telefon 590-2296
E-Mail: Statistik@magistrat.bremerhaven.de

Anwendungsbetreuung und Programmierung

Herr Haase

Zimmer 115
Telefon 590-2297
E-Mail: Bernd.Haase@magistrat.bremerhaven.de



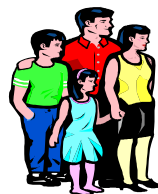
Ausgewählte Daten für die Stadt Bremerhaven aus dem Mikrozensus 2003
(Angaben in 1 000)

Privathaushalte nach ausgewählten Merkmalen



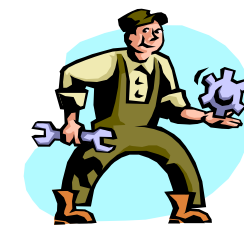
Privathaushalte insgesamt	63
davon Einpersonenhaushalte	30
<i>darunter Frauen</i>	17
davon Mehrpersonenhaushalte	33
<i>darunter mit 2 Personen</i>	20
<i>mit 3 Personen</i>	(7)
<i>mit 4 und mehr Personen</i>	(6)
darunter ohne Kinder	48
darunter mit monatlichem Haushaltsnetto- einkommen	
unter 500 EUR	/
von 500 bis unter 900 EUR	(9)
von 900 bis unter 1 300 EUR	13
von 1 300 bis unter 1 500 EUR	(8)
von 1 500 bis unter 2 000 EUR	11
von 2 000 bis unter 2 600 EUR	(9)
2 600 EUR und mehr	(8)

**Bevölkerung am Ort der Hauptwohnung
nach ausgewählten Merkmalen**



Bevölkerung insgesamt	119
davon männlich	58
weiblich	61
davon ledig	44
verheiratet zusammenlebend	53
verwitwet	12
verheiratet getrennt- lebend/geschieden	10
davon unter 15 Jahren	16
von 15 bis unter 45 Jahren	44
von 45 bis unter 65 Jahren	32
65 Jahre und älter	26
darunter mit	
Haupt- (Volks-)schulabschluss	49
Realschul- oder gleichw. Abschluss	20
Fachhochschulreife	14

Erwerbstätige nach ausgewählten Merkmalen



Erwerbstätige insgesamt	43
davon männlich	23
<i>darunter unter 45 Jahren</i>	15
davon weiblich	19
<i>darunter unter 45 Jahren</i>	12
<i>darunter ohne Kinder</i>	13
darunter abhängig Erwerbstätige	40
davon im produzierenden Gewerbe	11
in Handel, Gastgewerbe und Verkehr	13
in sonstigen Dienstleistungen	19
darunter in Fertigungsberufen in Dienstleistungsberufen	11
28	
davon mit normalerweise	
bis 35 Arbeitsstunden/Woche	13
36 und mehr Arbeitsstunden/Woche	30

Der Mikrozensus wird als laufende Repräsentativstatistik der Bevölkerung und des Erwerbslebens einmal jährlich mit einem Auswahlsatz von 1 % der Bevölkerung in der Bundesrepublik Deutschland durchgeführt. Werte unter 5 000 (weniger als 50 erfasste Personen in der Stichprobe) werden nicht veröffentlicht und durch das Zeichen "/" ersetzt, da sie mit größeren möglichen Zufallsfehlern behaftet sind. Werte zwischen 5 000 und 10 000 (mehr als 50, aber weniger als 100 in der Stichprobe erfasste Personen) sind wegen ihrer beschränkten Aussagefähigkeit in Klammern () gesetzt.

Im Allgemeinen ist ohne Rücksicht auf die Endsumme auf- bzw. abgerundet worden. Dadurch können sich bei der Summierung von Einzelangaben geringfügige Abweichungen in der Endsumme ergeben.

Natürliche Bevölkerungsbewegung

Eheschließungen nach dem Ereignisort
Lebendgeborene ortsansässiger Mütter
davon männlich
weiblich
Gestorbene Ortsansässige
davon männlich
weiblich
Geburten- bzw. Sterbeüberschuss (+/-)

Wanderungsbewegung

Zuzüge
Fortzüge
Wanderungsgewinn bzw. -verlust (+/-)

Bevölkerungsbewegung

Geburten- bzw. Sterbeüberschuss (+/-)
Wanderungsgewinn bzw. -verlust (+/-)
Bevölkerungszu- bzw. -abnahme (+/-)

Gesundheitswesen

Krankenpflegetage in Krankenanstalten

Zentralkrankenhaus Reinkenheide (712 Betten)
St. Joseph-Hospital (313 Betten)
Krankenhaus Am Bürgerpark (283 Betten)

Besucher in öffentlichen Bädern

Freibäder
Hallenbäder

Kultur

Besucher in kulturellen Einrichtungen

Stadtheater

Besucher insgesamt
davon Großes Haus einschl. Gastspiele u. a.
darunter Konzerte
Kleines Haus einschl. Niederdeutsche Bühne

Museen

Deutsches Schifffahrtsmuseum
Historisches Museum Bremerhaven/Morgenstern Museum
Freilichtmuseum Speckenbüttel
Technikmuseum U-Boot "Wilhelm Bauer"

Zoo am Meer

Stadtbibliothek

Bestand der Medien insgesamt
ausgeliehene Medien
Besucher

Öffentliche Sicherheit

Schutzpolizei

Funkstreifeneinsätze

Berufsfeuerwehr

Einsätze insgesamt
davon Brände
Techn. Hilfeleistungen/Sicherheitswachen
Rettungs- und Krankentransporte
einschl. Notarzteinsätze
Sonstige Alarme

August 2004	August 2003
60	73
Zurzeit	Zurzeit
keine Angaben vorhanden	keine Angaben vorhanden
18 568	18 022
6 395	5 980
5 894	6 708
12 859	14 868
29 487	37 766
Theaterferien	Theaterferien
26 346	27 881
11 338	12 740
2 294	2 400
20 606	22 394
73 321	geschlossen
136 605	134 118
50 308	42 605
15 606	12 326
3 127	3 121
1 293	1 285
18	40
82	70
1 169	1 138
24	37

Arbeitsmarkt

(Agentur für Arbeit Bremerhaven)

Arbeitslose, Bremerhaven insgesamt	9 938	9 925
darunter Frauen	3 376	3 505
Jugendliche unter 20 Jahren	58	70
Arbeitslosenquote	19,8%	19,3%
Kurzarbeiter	292	331

Soziales

Hilfen nach dem Bundessozialhilfe-, Asylbewerberleistungsgesetz (ASYLBLG) und dem Grundsicherungsgesetz (GSiG)

Fälle insgesamt	8 911	8 305
Hilfe zum Lebensunterhalt und Hilfe in besonderen Lebenslagen *	7 979	7 508
Hilfen für Leistungen nach dem ASYLBLG	291	317
ausschließlich Leistungen nach dem GSiG	641	480
Personen insgesamt *	17 159	14 908

Versorgung

Lebensmittelüberwachungs-, Tierschutz- und Veterinärndienst (LMTVet)

gewerbliche Schlachtungen	7 085	5 016
---------------------------	-------	-------

Seefischmarkt Bremerhaven

Gesamtumschlag in t	1 618	872
darunter Auktionsumschlag	843	872

Reiseverkehr

Jugendherberge

Ankünfte	1 143	1 105
darunter Ausländer	43	41
Übernachtungen	2 795	2 959
darunter Ausländer	62	63

Seemannsheim

Ankünfte	104	132
darunter Ausländer	70	60
Übernachtungen	533	714
darunter Ausländer	371	295

Verkehr

Regionalflughafen Bremerhaven

Flugbewegungen insgesamt	1 756	2 060
gewerblicher Flugverkehr	716	944
beförderte Personen	1 163	1 305
nichtgewerblicher Flugverkehr	1 040	1 116
darunter Motorsegler	590	436
beförderte Personen	994	1 105

Omnibusverkehr des BREMERHAVEN BUS

gefahrenre Wagenkilometer	342 767	318 920
beförderte Personen	994 513	909 467

Zugelassene Kraftfahrzeuge einschl. Anhänger

	64 516	65 093
--	--------	--------

Straßenverkehrsunfälle

(Stadtgebiet einschl. Bundesautobahn und Überseehafengebiet)		
Unfälle insgesamt	349	309
Tote	-	-
Verletzte	74	64

* ohne Hilfe innerhalb von Einrichtungen