

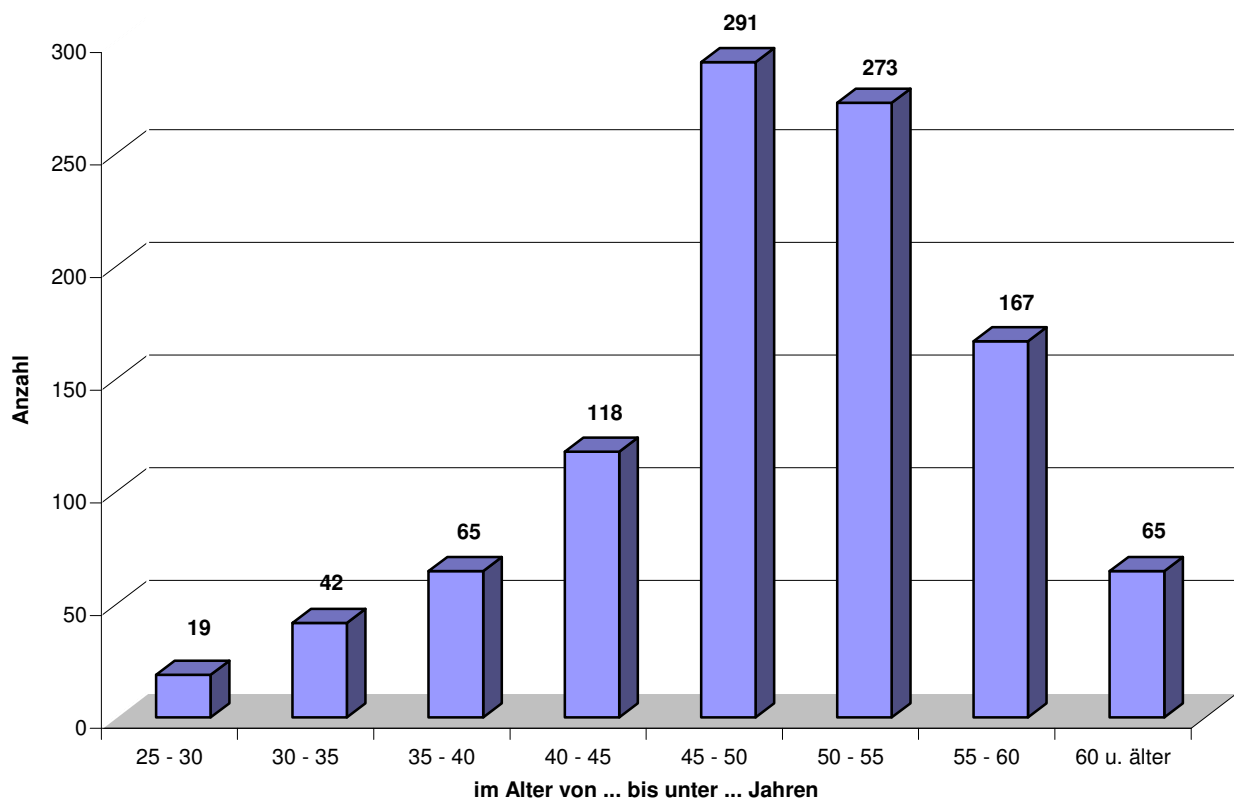
SEESTADT BREMERHAVEN

Der Magistrat
Statistisches Amt und Wahlamt



Statistischer Kurzbericht Dezember 2002

Hauptberufliche voll- und teilzeitbeschäftigte Lehrkräfte
an öffentlichen und privaten Schulen der allgemeinen Ausbildung
der Stadt Bremerhaven nach Altersgruppen
(Schuljahr 2001/2002)



Hauptberufliche voll- und teilzeitbeschäftigte Lehrkräfte im Schuljahr 2001/2002 an öffentlichen und privaten Bremerhavener Schulen der allgemeinen Ausbildung nach Lehramt und Altersgruppen

Lehramt bzw. Art der Ausbildung	Lehrkräfte insgesamt	davon im Alter von ... bis unter ... Jahren							
		25 - 30	30 - 35	35 - 40	40 - 45	45 - 50	50 - 55	55 - 60	60 u. älter
Lehramt für Grund-, Haupt und Realschulen	514	11	14	24	46	112	147	115	45
Lehramt für Gymnasien	97	1	7	2	7	16	22	25	17
Lehramt für Sonderschulen	59	3	5	6	16	15	7	7	-
Lehramt für öffentliche Schulen									
- Primarstufe	-	-	-	-	-	-	-	-	-
- Sekundarstufe I	146	1	4	8	27	67	34	5	-
- Sekundarstufe II allgemeinbildend	149	2	8	21	15	57	43	2	1
- Sekundarstufe II berufsbildend	3	-	-	-	-	1	1	1	-
Fachlehramtsprüfung	23	-	-	-	2	7	7	7	-
Sonstiges Lehramt	36	1	3	3	5	11	7	4	2
ohne Lehramtsprüfung	13	-	1	1	-	5	5	1	-
insgesamt	1 040	19	42	65	118	291	273	167	65
davon männlich	447	1	15	16	30	128	140	79	38
davon weiblich	593	18	27	49	88	163	133	88	27

Am Stichtag der Erhebung waren in der Stadt Bremerhaven insgesamt 1 040 voll- und teilzeitbeschäftigte Lehrkräfte an den öffentlichen und privaten Schulen der allgemeinen Ausbildung beschäftigt.

Der größte Anteil der Lehrer und Lehrerinnen (28 %) war der Altersgruppe der 45- bis unter 50-Jährigen zuzuordnen. Mit 1,8 % war die Altersgruppe der unter 30-Jährigen am geringsten vertreten. Nahezu die Hälfte aller Lehrkräfte (48,6 %) war 50 Jahre oder älter. Lediglich 12,1 % waren unter 40 Jahre alt.

Der Anteil der weiblichen Lehrkräfte lag mit insgesamt 57 % über dem der männlichen Kollegen (43 %). Nur in den Altersgruppen der 50- bis unter 55-Jährigen sowie 60 Jahre und älter waren mit 51,3 % bzw. 58,5 % mehr Lehrer als Lehrerinnen beschäftigt. In den Altersgruppen von 25 bis unter 45 Jahren lag der weibliche Anteil am Lehrkörper mit 74,6 % deutlich höher als in den Altersgruppen der 45-jährigen und älteren Lehrkräfte (51,6 %).

Arbeitsmarkt**(Arbeitsamt Bremerhaven)**

Arbeitslose, Bremerhaven insgesamt
darunter Frauen
Jugendliche unter 20 Jahren
Arbeitslosenquote
Kurzarbeiter

**Dezember
2002****Dezember
2001****10 056**

9 302

3 671

3 578

197

231

19,1 %

17,7 %

96

202

Soziales**Hilfen nach dem BSHG und
Asylbewerberleistungsgesetz (ASYLBLG)**

Fälle insgesamt
Hilfe zum Lebensunterhalt und
Hilfe in besonderen Lebenslagen
Hilfen für Leistungen nach dem ASYLBLG
Personen insgesamt

8 193

8 509

7 882

8 208

311

301

14 796

15 235

Versorgung**Lebensmittelüberwachungs-, Tierschutz- und
Veterinärdienst (LMTVet)**

gewerbliche Schlachtungen

4 368

3 994

Seefischmarkt Bremerhaven

Gesamtumschlag in t
darunter Auktionsumschlag

7 379

9 205

818

728

Reiseverkehr**Jugendgästehaus/Jugendherberge**

Ankünfte
darunter Ausländer
Übernachtungen
darunter Ausländer

117

56

37

4

294

135

94

8

Seemannsheim

Ankünfte
darunter Ausländer
Übernachtungen
darunter Ausländer

68

99

43

65

375

468

148

246

Verkehr**Regionalflughafen Bremerhaven**

Flugbewegungen insgesamt
gewerblicher Flugverkehr
beförderte Personen
nichtgewerblicher Flugverkehr
darunter Motorsegler
beförderte Personen

366

784

158

352

349

450

208

432

76

134

152

344

Omnibusverkehr des BREMERHAVEN BUS

gefahrenre Wagenkilometer
beförderte Personen

307 046

301 819

910 324

1 180 527

Zugelassene Kraftfahrzeuge einschl. Anhänger**65 023**

65 495

Straßenverkehrsunfälle

(Stadtgebiet einschl.
Bundesautobahn und Überseehafengebiet)
Unfälle insgesamt
Tote
Verletzte

373

359

1

-

44

54